

COMUNIDAD
ANDINA

SECRETARIA GENERAL



DOCUMENTO ESTADISTICO

SG/de 020
17 DE AGOSTO DE 2001
5.2.5

INDICADORES MENSUALES
DE LA COMUNIDAD ANDINA
JULIO DE 2001

BOLETIN DE INDICADORES MENSUALES

INTRODUCCION

El presente boletín, preparado por el proyecto 5.2.5 Diseño, Desarrollo y Administración de la Información Estadística de la Secretaría General de la Comunidad Andina, tiene por finalidad presentar algunos indicadores socio económicos de los Países Miembros que permitan ayudar a una interpretación objetiva de los cambios que están ocurriendo en la Comunidad Andina.

Las variables han sido seleccionadas considerando dos criterios: por un lado, la oportunidad de contar con información con un atraso razonable para un boletín coyuntural mensual y por otro, que estas variables correspondan a definiciones semejantes en todos los países andinos.

La información que se presenta cubre aspectos del comercio exterior intra-comunitario y con el mundo, precios internacionales, estadísticas cambiarias (devaluación), reservas internacionales de la banca central, del dinero o medio circulante, de los precios al consumidor (inflación) y de las tasas de interés tanto activas como pasivas. Se incluye adicionalmente un glosario de términos de la mayoría de variables contenidas en el boletín.

A partir del boletín de enero de 2001 se incluyen algunos indicadores bursátiles de interés intra-comunitario que contribuyen en la evaluación y seguimiento del proceso de integración subregional.

El boletín tiene la particularidad de presentar estadísticas comunitarias que permiten la comparación de los cinco países andinos a través de variables semejante; ello es posible gracias a la amplia colaboración de los Servicios Nacionales de Estadísticas de los Países Miembros de la Comunidad Andina, a quienes la Secretaría General deja constancia de su agradecimiento y sin cuya participación este boletín no sería posible.

La transmisión de la información se realiza en el contexto de los compromisos establecidos en el marco de la aplicación del Sistema Subregional de Información Estadística (Decisión 115) y del Programa Estadístico Comunitario 2000 – 2004 (Decisión 488). Las fuentes de información son las siguientes:

BOLIVIA

Instituto Nacional de Estadística (INE)

Banco Central de Bolivia

Bolsa Boliviana de Valores

COLOMBIA

Departamento Administrativo Nacional de Estadística (DANE)

Banco de la República de Colombia

Dirección de Impuestos y Aduanas Nacionales (DIAN)

Federación Iberoamericana de Bolsas de Valores (FIABV)

ECUADOR

Instituto Nacional de Estadística y Censos (INEC)

Banco Central del Ecuador

Bolsa de Valores de Quito. Federación Iberoamericana de Bolsas de Valores (FIABV)

PERU

Instituto Nacional de Estadística e Informática (INEI)

Banco Central de Reserva del Perú

Superintendencia Nacional de Aduanas (SUNAD)

Caja de Valores y Liquidaciones (CAVALI)

VENEZUELA

Oficina Central de Estadística e Informática (OCEI)

Dirección de Economía de Hidrocarburos y de Minería del Ministerio de Energía y Minas

Banco Central de Venezuela

Bolsa de Valores de Caracas

CONTENIDO

	Pág.
A Azúcar, precio internacional	24
C Café, precio internacional	24
Cobre, precio internacional	24
Comercio exterior de Bolivia con el mundo	6
Comercio exterior de Bolivia con la Comunidad Andina	6
Comercio exterior de Colombia con el mundo	7
Comercio exterior de Colombia con la Comunidad Andina	7
Comercio exterior de Ecuador con el mundo	8
Comercio exterior de Ecuador con la Comunidad Andina	8
Comercio exterior de la Comunidad Andina con el mundo	11
Comercio exterior de la Comunidad Andina intra-comunitario	11
Comercio exterior de Perú con el mundo	9
Comercio exterior de Perú con la Comunidad Andina	9
Comercio exterior de Venezuela con el mundo	10
Comercio exterior de Venezuela con la Comunidad Andina	10
D Devaluación del mercado libre o paralelo	12
Devaluación oficial	12
E Esperanza de vida al nacer	5
Estaño, precio internacional	24
G Glosario de términos	31
H Harina de pescado, precio internacional	24
I Impuesto al valor agregado	5
Impuesto general a las ventas	5
Indicadores bursátiles de Bolivia y Colombia	28
Indicadores bursátiles de Ecuador y Perú	29
Indicadores bursátiles de Venezuela	30
Indices bursátil de Lima, Bogotá, Medellín y Caracas	27
Índice de tipo de cambio real bilateral mensual (pares de países)	25
Inflación en Bogotá y en Colombia	14
Inflación en Caracas Metropolitana	16
Inflación en Ciudades Andinas	17
Inflación en La Paz y en Bolivia	13
Inflación en Lima Metropolitana	16
Inflación Nacional en los Países Andinos	18
Inflación en Quito y en Ecuador	15
M Montos bursátiles negociados en la Comunidad Andina	27
M1 (circulante), Venezuela	20
M1 (dinero), Perú	20
M1 (medio circulante), Bolivia	19
M1 (medios de pago), Colombia	19
O Oro, precio internacional	24
P Petróleo, precio internacional	24
Plata, precio internacional	24
Plomo, precio internacional	24
Población, Países Miembros	5
Precios al consumidor de algunos productos en ciudades andinas	18
R Reservas internacionales netas de la banca central	21
T Tasa de crecimiento total de la población	5
Tasa de interés activas en la Comunidad Andina	22
Tasa de interés pasivas en la Comunidad Andina	23
Tasa de mortalidad bruta	5
Tasa de natalidad bruta	5
Tipo de cambio del mercado libre o paralelo	12
Tipo de cambio oficial	12
Z Zinc, precio internacional	24

ASPECTOS DEMOGRAFICOS DE LA COMUNIDAD ANDINA

	Comunidad Andina	Bolivia	Colombia	Ecuador	Perú	Venezuela
POBLACION (en millones)						
1998	108 979	7957	40 804	12 175	24 801	23 242
1999	111 059	8 143	41 566	12 411	25 232	23 707
2000	113 127	8 329	42 321	12 646	25 662	24 170
TASA: 1995-2000, expresado en tanto por mil (‰)						
Crecimiento Total	19,2	23,3	18,7	19,7	17,3	20,2
Natalidad (Bruta)	25,4	33,2	24,5	25,6	24,9	24,9
Mortalidad (Bruta)	6,0	9,1	5,8	6,0	6,4	4,7
Esperanza de vida al nacer (años)	69,8	61,4	70,7	69,9	68,3	72,8

PRINCIPALES INDICADORES: Julio 2001

	Bolivia	Colombia	Ecuador	Perú	Venezuela
Reservas Internacionales Netas de la Banca Central (millones de USD)	1 060	9 450	1 184a/	8 700	12 233p/
Inflación en ciudad principal (%)	1,51	0,14	0,14	0,17	1,50
Inflación nacional (%)	1,20	0,11	0,24	-	-
Tipo de Cambio Oficial (moneda nacional por USD) 1/	6,62	2 304	1	3,504	722
Tipo de Cambio Libre (moneda nacional por USD) 1/	6,63	-	1	3,506	-
M1 (variación prom. doce meses %)	0,89	0,39	-	-0,36	1,90
IVA o IGV	14,95%	16%	12%	18%	16,5%

1/ Promedio Compra-Venta

a/ Reservas internacionales de libre disponibilidad.

p = provisional

IGV (Impuesto general a las ventas); IVA (Impuesto al valor agregado)

Fuente: COMUNIDAD ANDINA, Secretaria General, Sistema Subregional de Información Estadística (Decisión 115). Centro Latinoamericano de Demografía (CELADE).

BOLIVIA: COMERCIO EXTERIOR CON EL MUNDO Y LA COMUNIDAD ANDINA

Período	TOTAL MUNDO	Extra comunitario	Intra comunitario				
			Total	Colombia	Ecuador	Perú	Venezuela
Año Mes							
EXPORTACIONES FOB			(Miles de dólares)				
2000 ene	85 961	70 982	14 979	10 176	224	4 163	416
feb	81 382	62 539	18 843	12 147	13	5 832	851
mar	187 734	166 928	20 806	15 577	1	3 304	1 924
abr	92 411	71 023	21 388	15 463	79	3 141	2 705
may	120 623	89 312	31 311	18 338	1 466	5 328	6 179
jun	119 575	85 011	34 564	21 288	1 399	4 292	7 585
jul	123 493	89 221	34 272	23 847	114	5 015	5 296
ago	135 754	100 761	34 993	21 388	101	5 753	7 751
sep	166 485	144 191	22 294	13 200	538	3 841	4 715
oct	122 308	103 702	18 606	11 592	36	3 862	3 116
nov	115 416	86 265	29 151	16 596	566	6 490	5 499
dic	105 532	82 391	23 141	12 839	215	6 219	3 868
ene-jun	687 686	545 795	141 891	92 989	3 182	26 060	19 660
ene-dic	1 456 674	1 152 326	304 348	192 451	4 752	57 240	49 905
2001 ene	103 212	77 317	25 895	18 833	994	4 050	2 018
feb	93 169	74 825	18 344	11 341	573	3 500	2 930
mar	103 409	80 610	22 799	15 617	284	4 491	2 407
abr	91 221	70 205	21 016	12 524	2 249	4 842	1 401
may	106 274	76 624	29 650	14 766	2 428	5 486	6 970
jun	99 580	70 738	28 842	15 576	837	5 214	7 215
ene-jun	596 865	450 319	146 546	88 657	7 365	27 583	22 941
Variación porcentual (%) del período respecto al mismo período del año anterior							
2001/2000							
ene-jun	- 13,2	- 17,5	3,3	- 4,7	131,5	5,8	16,7
IMPORTACIONES CIF			(Miles de dólares)				
2000 ene	163 069	149 046	14 023	5 171	625	7 559	668
feb	184 525	170 728	13 797	3 409	516	9 236	636
mar	142 381	126 868	15 513	3 836	598	9 244	1 835
abr	206 356	195 773	10 583	1 827	904	6 864	988
may	170 829	152 237	18 592	9 167	763	7 581	1 081
jun	174 544	161 623	12 921	3 157	628	8 151	985
jul	144 445	130 155	14 290	3 959	507	8 965	859
ago	155 448	145 921	9 527	2 087	395	5 829	1 216
sep	106 991	98 684	8 307	1 907	245	5 570	585
oct	138 219	124 472	13 747	3 281	539	8 784	1 143
nov	158 015	142 071	15 944	3 683	894	9 105	2 262
dic	104 149	94 744	9 405	2 305	378	6 186	536
ene-jun	1 041 704	956 275	85 429	26 567	4 034	48 635	6 193
ene-dic	1 848 971	1 692 322	156 649	43 789	6 992	93 074	12 794
2001 ene	129 435	112 622	16 813	4 936	445	9 474	1 958
feb	121 143	107 441	13 702	2 979	280	8 372	2 071
mar	144 897	130 326	14 571	3 518	537	9 243	1 273
abr	124 620	109 835	14 785	4 057	643	7 823	2 262
may *	130 024	115 056	14 968	3 873	476	8 728	1 891
jun *	130 171	115 665	14 506	3 607	484	8 542	1 874
ene-jun	780 290	690 945	89 345	22 969	2 865	52 182	11 329
Variación porcentual (%) del período respecto al mismo período del año anterior							
2001/2000							
ene-jun	- 25,1	- 27,7	4,6	- 13,5	- 29,0	7,3	82,9

* Cifras estimadas

Fuente: COMUNIDAD ANDINA, Secretaría General. Sistema Subregional de Información Estadística (Decisión 115).

Elaboración: Comunidad Andina, Secretaría General, Proyecto 5.2.5 - Estadística

COLOMBIA: COMERCIO EXTERIOR CON EL MUNDO Y LA COMUNIDAD ANDINA

Período	TOTAL MUNDO	Extra comunitario	Intra comunitario				
			Total	Bolivia	Ecuador	Perú	Venezuela
EXPORTACIONES FOB			(Miles de dólares)				
2000 ene	1 012 313	851 628	160 685	7 920	23 092	46 304	83 369
feb	1 058 292	929 457	128 835	3 290	24 346	25 513	75 686
mar	1 063 378	905 478	157 900	3 334	28 444	32 196	93 926
abr	885 615	756 159	129 456	2 064	27 884	20 153	79 355
may	1 146 278	962 141	184 137	2 813	36 746	39 260	105 318
jun	1 150 656	953 230	197 426	2 552	38 985	25 682	130 207
jul	1 075 620	891 245	184 375	1 436	40 749	33 494	108 696
ago	1 235 243	1 030 542	204 701	2 751	48 654	23 637	129 659
sep	1 098 107	903 652	194 455	3 279	45 290	23 810	122 076
oct	986 011	788 341	197 670	2 811	48 204	29 994	116 661
nov	1 188 684	962 676	226 008	3 640	51 628	38 379	132 361
dic	1 226 480	1 025 679	200 801	2 679	47 570	32 656	117 896
ene-jun	6 316 532	5 358 093	958 439	21 973	179 497	189 108	567 861
ene-dic	13 126 677	10 960 228	2 166 449	38 569	461 592	371 078	1 295 210
2001 ene	1 016 519	834 698	181 821	4 462	49 173	27 001	101 185
feb	960 844	797 965	162 879	2 857	37 169	28 769	94 084
mar	1 000 069	782 301	217 768	4 678	55 958	26 851	130 281
abr	1 057 171	843 444	213 727	3 232	48 568	23 897	138 030
may	1 085 917	856 244	229 673	2 606	57 876	17 030	152 161
jun	990 514	788 637	201 877	3 281	57 538	19 821	121 237
ene-jun	6 111 034	4 903 289	1 207 745	21 116	306 282	143 369	736 978
Variación porcentual (%) del período respecto al mismo período del año anterior							
2001/2000							
ene-jun	- 3,3	- 8,5	26,0	- 3,9	70,6	- 24,2	29,8
IMPORTACIONES CIF			(Miles de dólares)				
2000 ene	846 146	740 342	105 804	14 278	18 266	9 069	64 191
feb	863 536	739 748	123 788	18 295	29 074	11 258	65 161
mar	1 078 972	921 454	157 518	19 079	26 147	12 948	99 344
abr	868 572	748 298	120 274	9 841	22 877	10 307	77 249
may	1 049 849	907 691	142 158	20 167	37 762	11 536	72 693
jun	968 470	838 113	130 357	17 515	26 198	10 999	75 645
jul	866 272	723 948	142 324	21 497	27 190	11 330	82 307
ago	1 025 699	874 769	150 930	18 150	26 871	14 334	91 575
sep	988 483	840 670	147 813	24 241	22 717	12 259	88 596
oct	960 942	825 583	135 359	20 432	23 514	12 901	78 512
nov	1 027 514	895 518	131 996	13 565	29 160	14 277	74 994
dic	994 055	869 368	124 687	7 717	28 394	12 151	76 425
ene-jun	5 675 545	4 895 646	779 899	99 175	160 324	66 117	454 283
ene-dic	11 538 510	9 925 502	1 613 008	204 777	318 170	143 369	946 692
2001 ene	959 924	862 938	96 986	15 237	19 285	11 847	50 617
feb	1 092 841	977 595	115 246	10 610	21 581	12 750	70 305
mar	1 122 218	992 068	130 150	12 985	29 512	14 219	73 434
abr	1 155 741	1 039 836	115 905	7 775	26 974	11 953	69 203
may	1 137 342	1 012 603	124 739	10 509	28 864	15 771	69 595
jun *	1 093 613	977 008	116 605	11 423	25 243	13 308	66 631
ene-jun	6 561 679	5 862 048	699 631	68 539	151 459	79 848	399 785
Variación porcentual (%) del período respecto al mismo período del año anterior							
2001/2000							
ene-jun	15,6	19,7	- 10,3	- 30,9	- 5,5	20,8	- 12,0

* Cifras estimadas

Fuente: COMUNIDAD ANDINA, Secretaría General. Sistema Subregional de Información Estadística (Decisión 115).

Elaboración: Comunidad Andina, Secretaría General, Proyecto 5.2.5 - Estadística

ECUADOR: COMERCIO EXTERIOR CON EL MUNDO Y LA COMUNIDAD ANDINA

Período		TOTAL MUNDO	Extra comunitario	Intra comunitario				
Año	Mes			Total	Bolivia	Colombia	Perú	Venezuela
EXPORTACIONES FOB		(Miles de dólares)						
2000	ene	398 060	353 534	44 526	491	16 846	22 071	5 118
	feb	405 725	351 548	54 177	493	23 571	24 101	6 012
	mar	425 760	382 972	42 788	619	22 676	12 404	7 089
	abr	406 268	347 422	58 846	940	21 748	28 696	7 462
	may	434 025	354 964	79 061	537	24 001	47 150	7 373
	jun	402 163	355 774	46 389	354	23 298	4 085	18 652
	jul	390 079	295 202	94 877	406	23 372	59 560	11 539
	ago	421 729	377 832	43 897	304	19 084	14 732	9 777
	sep	432 988	362 130	70 858	500	18 222	37 058	15 078
	oct	416 913	379 833	37 080	452	22 810	6 693	7 125
	nov	370 021	324 674	45 347	715	20 986	14 227	9 419
	dic	318 157	273 567	44 590	294	22 871	17 760	3 665
	ene-jun	2 472 001	2 146 214	325 787	3 434	132 140	138 507	51 706
	ene-dic	4 821 888	4 159 452	662 436	6 105	259 485	288 537	108 309
2001	ene	402 400	338 400	64 000	300	17 800	35 100	10 800
	feb	349 900	302 200	47 700	500	21 100	18 700	7 400
	mar	406 800	329 700	77 100	400	28 800	31 400	16 500
	abr	395 200	325 900	69 300	600	25 600	29 000	14 100
	may	419 900	335 900	84 000	300	29 700	41 400	12 600
	jun	317 800	264 400	53 400	200	15 000	27 000	11 200
	ene-jun	2 292 000	1 896 500	395 500	2 300	138 000	182 600	72 600
Variación porcentual (%) del período respecto al mismo período del año anterior								
2001/2000								
	ene-jun	- 7,3	- 11,6	21,4	- 33,0	4,4	31,8	40,4
IMPORTACIONES CIF		(Miles de dólares)						
2000	ene	212 048	171 995	40 053	57	18 708	3 732	17 556
	feb	245 134	199 386	45 748	28	25 264	3 662	16 794
	mar	241 044	182 979	58 065	252	33 694	4 810	19 309
	abr	228 055	153 197	74 858	23	31 791	4 963	38 081
	may	231 008	173 239	57 769	248	37 889	7 043	12 589
	jun	311 970	228 575	83 395	1 028	56 377	9 045	16 945
	jul	280 125	206 374	73 751	1 819	37 758	5 853	28 321
	ago	343 006	267 514	75 492	2 234	47 665	5 877	19 716
	sep	388 096	302 185	85 911	1 067	54 014	7 763	23 067
	oct	404 808	311 244	93 564	271	58 717	7 553	27 023
	nov	369 798	267 669	102 129	62	55 688	6 899	39 480
	dic	313 609	244 846	68 763	119	44 813	8 304	15 527
	ene-jun	1 469 259	1 109 371	359 888	1 636	203 723	33 255	121 274
	ene-dic	3 568 701	2 709 203	859 498	7 208	502 378	75 504	274 408
2001	ene	359 000	289 500	69 500	200	47 000	6 200	16 100
	feb	293 300	227 100	66 200	200	47 800	6 200	12 000
	mar	455 200	353 000	102 200	300	65 500	9 500	26 900
	abr	425 900	336 600	89 300	200	53 000	11 600	24 500
	may	499 100	394 200	104 900	0	72 800	10 400	21 700
	jun	420 400	325 200	95 200	100	61 900	9 300	23 900
	ene-jun	2 452 900	1 925 600	527 300	1 000	348 000	53 200	125 100
Variación porcentual (%) del período respecto al mismo período del año anterior								
2001/2000								
	ene-jun	66,9	73,6	46,5	- 38,9	70,8	60,0	3,2

Fuente: COMUNIDAD ANDINA, Secretaría General. Sistema Subregional de Información Estadística (Decisión 115).

Elaboración: Comunidad Andina, Secretaría General, Proyecto 5.2.5 - Estadística

PERU: COMERCIO EXTERIOR CON EL MUNDO Y LA COMUNIDAD ANDINA

Período		TOTAL MUNDO	Extra comunitario	Intra comunitario				
Año	Mes			Total	Bolivia	Colombia	Ecuador	Venezuela
EXPORTACIONES FOB		(Miles de dólares)						
2000	ene	544 815	514 171	30 644	8 273	10 051	5 872	6 448
	feb	517 642	485 818	31 824	8 294	11 354	4 839	7 337
	mar	553 814	515 263	38 551	8 198	12 438	5 486	12 429
	abr	491 494	460 681	30 813	6 581	9 146	6 730	8 356
	may	534 419	499 166	35 253	6 666	11 361	9 464	7 762
	jun	601 436	563 899	37 537	7 533	11 863	7 948	10 193
	jul	619 595	576 549	43 046	8 619	14 402	11 129	8 896
	ago	616 991	580 806	36 185	8 208	11 714	5 916	10 347
	sep	525 744	487 618	38 126	5 754	11 239	11 033	10 100
	oct	661 510	614 751	46 759	8 920	16 459	10 884	10 496
	nov	522 809	478 345	44 464	8 631	13 062	9 344	13 427
	dic	603 398	570 195	33 203	8 687	11 254	8 115	5 147
	ene-jun	3 243 620	3 038 998	204 622	45 545	66 213	40 339	52 525
	ene-dic	6 793 667	6 347 262	446 405	94 364	144 343	96 760	110 938
2001	ene	529 102	490 941	38 161	7 423	12 287	8 016	10 435
	feb	511 124	470 588	40 536	6 899	11 296	7 513	14 828
	mar	517 791	476 219	41 572	9 809	12 407	9 787	9 569
	abr	526 471	474 051	52 420	7 798	13 230	15 235	16 157
	may	569 223	522 451	46 772	8 664	14 008	9 700	14 400
	jun	569 167	534 906	34 261	7 474	9 886	7 706	9 195
	ene-jun	3 222 878	2 969 156	253 722	48 067	73 114	57 957	74 584
Variación porcentual (%) del período respecto al mismo período del año anterior								
2001/2000	ene-jun	- 0,6	- 2,3	24,0	5,5	10,4	43,7	42,0
IMPORTACIONES CIF		(Miles de dólares)						
2000	ene	591 120	498 873	92 247	3 992	26 084	23 965	38 206
	feb	569 203	473 282	95 921	4 228	35 296	28 569	27 828
	mar	632 595	540 372	92 223	3 930	40 849	7 116	40 328
	abr	568 954	453 178	115 776	3 237	26 640	41 614	44 285
	may	640 666	520 494	120 172	4 256	31 224	40 277	44 415
	jun	623 368	516 713	106 655	3 594	43 093	15 653	44 315
	jul	610 457	482 382	128 075	3 481	32 424	62 094	30 076
	ago	634 757	503 497	131 260	4 484	28 034	22 931	75 811
	sep	564 703	452 517	112 186	2 813	24 195	38 181	46 997
	oct	701 053	555 283	145 770	3 976	38 037	7 307	96 450
	nov	654 337	510 983	143 354	4 168	42 998	17 542	78 646
	dic	609 558	494 624	114 934	3 446	33 453	23 033	55 002
	ene-jun	3 625 906	3 002 912	622 994	23 237	203 186	157 194	239 377
	ene-dic	7 400 771	6 002 198	1 398 573	45 605	402 327	328 282	622 359
2001	ene	595 079	486 167	108 912	3 851	43 203	38 837	23 021
	feb	641 763	556 482	85 281	2 864	43 061	15 248	24 108
	mar	619 200	513 137	106 063	3 602	24 005	43 806	34 650
	abr	589 799	496 731	93 068	2 520	25 202	30 596	34 750
	may	659 645	545 092	114 553	3 829	27 820	47 258	35 646
	jun	529 741	462 334	67 407	3 398	22 032	28 501	13 476
	ene-jun	3 635 227	3 059 943	575 284	20 064	185 323	204 246	165 651
Variación porcentual (%) del período respecto al mismo período del año anterior								
2001/2000	ene-jun	0,3	1,9	- 7,7	- 13,7	- 8,8	29,9	- 30,8

Fuente: COMUNIDAD ANDINA, Secretaría General. Sistema Subregional de Información Estadística (Decisión 115).

Elaboración: Comunidad Andina, Secretaría General, Proyecto 5.2.5 - Estadística

VENEZUELA: COMERCIO EXTERIOR CON EL MUNDO Y LA COMUNIDAD ANDINA

Período	TOTAL MUNDO	Extra comunitario	Intra comunitario				
			Total	Bolivia	Colombia	Ecuador	Perú
Año Mes							
EXPORTACIONES FOB			(Miles de dólares)				
2000 ene	2 267 994	2 148 315	119 679	416	51 265	20 652	47 346
feb	2 420 809	2 312 862	107 947	33	75 897	14 420	17 597
mar	2 593 349	2 442 283	151 066	95	100 370	15 349	35 252
abr	2 295 186	2 198 151	97 035	179	56 615	9 083	31 158
may	2 509 390	2 376 614	132 776	683	78 465	13 057	40 571
jun	2 880 761	2 751 352	129 409	196	61 250	27 539	40 424
jul	2 654 075	2 544 600	109 475	267	69 962	13 000	26 246
ago	2 752 039	2 585 243	166 796	212	80 576	24 492	61 516
sep	2 805 637	2 665 305	140 332	90	73 522	18 954	47 766
oct	3 056 798	2 876 067	180 731	367	73 400	13 408	93 556
nov	2 773 831	2 632 152	141 679	51	68 279	16 530	56 819
dic	2 390 106	2 280 602	109 504	359	63 811	13 642	31 692
ene-jun	14 967 490	14 229 578	737 912	1 602	423 862	100 100	212 348
ene-dic	31 399 978	29 813 549	1 586 429	2 948	853 412	200 126	529 943
2001 ene	2 614 320	2 526 565	87 755	27	51 845	16 873	19 010
feb	2 169 897	2 078 871	91 026	47	49 721	16 883	24 375
mar	2 222 483	2 087 491	134 992	811	86 862	19 340	27 979
abr	2 292 474	2 193 259	99 215	16	54 958	15 880	28 361
may	2 321 606	2 211 612	109 994	221	65 917	14 325	29 531
jun *	2 301 172	2 174 663	126 508	247	68 314	29 639	28 308
ene-jun	13 921 952	13 272 462	649 490	1 369	377 617	112 940	157 564
Variación porcentual (%) del período respecto al mismo período del año anterior							
2001/2000							
ene-jun	- 7,0	- 6,7	- 12,0	- 14,5	- 10,9	12,8	- 25,8
IMPORTACIONES CIF			(Miles de dólares)				
2000 ene	951 921	888 210	63 711	1 345	51 378	4 516	6 472
feb	1 086 481	999 729	86 752	1 130	72 225	5 369	8 028
mar	1 269 934	1 174 516	95 418	1 717	79 945	5 594	8 162
abr	1 152 062	1 052 904	99 158	3 891	79 699	7 519	8 049
may	1 549 571	1 418 733	130 838	9 910	96 812	10 819	13 297
jun	1 229 801	1 104 878	124 923	9 010	93 425	12 287	10 201
jul	1 256 973	1 155 220	101 753	1 754	77 689	11 768	10 542
ago	1 457 518	1 309 031	148 487	11 965	112 523	13 151	10 848
sep	1 167 543	1 033 556	133 987	9 646	101 337	10 592	12 412
oct	1 209 450	1 077 622	131 828	7 399	102 665	11 378	10 386
nov	1 451 376	1 284 419	166 957	7 349	136 350	11 493	11 765
dic	1 223 855	1 091 358	132 497	9 555	98 514	10 770	13 658
ene-jun	7 239 770	6 638 970	600 800	27 003	473 484	46 104	54 209
ene-dic	15 006 485	13 590 176	1 416 309	74 671	1 102 562	115 256	123 820
2001 ene	1 247 670	1 118 176	129 494	19 710	87 879	10 988	10 917
feb	1 144 843	1 033 393	111 450	9 943	85 223	7 067	9 217
mar	1 511 064	1 327 660	183 404	19 169	130 416	19 921	13 898
abr	1 277 713	1 156 993	120 720	9 285	94 299	8 323	8 813
may *	1 295 323	1 159 056	136 267	14 527	99 454	11 575	10 711
jun *	1 307 236	1 169 275	137 960	13 231	102 348	11 721	10 660
ene-jun	7 783 848	6 964 553	819 295	85 865	599 619	69 595	64 216
Variación porcentual (%) del período respecto al mismo período del año anterior							
2001/2000							
ene-jun	7,5	4,9	36,4	218,0	26,6	51,0	18,5

* Cifras estimadas

Fuente: COMUNIDAD ANDINA, Secretaría General. Sistema Subregional de Información Estadística (Decisión 115).

Elaboración: Comunidad Andina, Secretaría General, Proyecto 5.2.5 - Estadística

COMUNIDAD ANDINA
EXPORTACIONES Y BALANZA COMERCIAL CON EL MUNDO E INTRACOMUNITARIAS

Período	TOTAL MUNDO	Extra comunitario	Intra comunitario					
			Total	Bolivia	Colombia	Ecuador	Perú	Venezuela
EXPORTACIONES FOB			(Miles de dólares)					
2000 ene	4 309 143	3 938 630	370 513	14 979	160 685	44 526	30 644	119 679
feb	4 483 850	4 142 224	341 626	18 843	128 835	54 177	31 824	107 947
mar	4 824 035	4 412 924	411 111	20 806	157 900	42 788	38 551	151 066
abr	4 170 974	3 833 436	337 538	21 388	129 456	58 846	30 813	97 035
may	4 744 735	4 282 197	462 538	31 311	184 137	79 061	35 253	132 776
jun	5 154 591	4 709 266	445 325	34 564	197 426	46 389	37 537	129 409
jul	4 862 862	4 396 817	466 045	34 272	184 375	94 877	43 046	109 475
ago	5 161 756	4 675 184	486 572	34 993	204 701	43 897	36 185	166 796
sep	5 028 961	4 562 896	466 065	22 294	194 455	70 858	38 126	140 332
oct	5 243 540	4 762 694	480 846	18 606	197 670	37 080	46 759	180 731
nov	4 970 761	4 484 112	486 649	29 151	226 008	45 347	44 464	141 679
dic	4 643 673	4 232 434	411 239	23 141	200 801	44 590	33 203	109 504
ene-jun	27 687 329	25 318 678	2 368 651	141 891	958 439	325 787	204 622	737 912
ene-dic	57 598 884	52 432 817	5 166 067	304 348	2 166 449	662 436	446 405	1 586 429
2001 ene	4 665 553	4 267 921	397 632	25 895	181 821	64 000	38 161	87 755
feb	4 084 934	3 724 449	360 485	18 344	162 879	47 700	40 536	91 026
mar	4 250 552	3 756 321	494 231	22 799	217 768	77 100	41 572	134 992
abr	4 362 537	3 906 859	455 678	21 016	213 727	69 300	52 420	99 215
may	4 502 920	4 002 831	500 089	29 650	229 673	84 000	46 772	109 994
jun	4 278 233	3 833 344	444 888	28 842	201 877	53 400	34 261	126 508
ene-jun	26 144 729	23 491 726	2 653 003	146 546	1 207 745	395 500	253 722	649 490
Variación porcentual (%) del período respecto al mismo período del año anterior								
2001/2000								
ene-jun	- 5,6	- 7,2	12,0	3,3	26,0	21,4	24,0	- 12,0
BALANZA COMERCIAL (FOB-CIF)			(Miles de dólares)					
2000 ene	1 544 839	1 490 164		956	54 881	4 473	-61 603	55 968
feb	1 534 971	1 559 351		5 046	5 047	8 429	-64 097	21 195
mar	1 459 109	1 466 735		5 293	382	-15 277	-53 672	55 648
abr	1 146 975	1 230 086		10 805	9 182	-16 012	-84 963	-2 123
may	1 102 812	1 109 803		12 719	41 979	21 292	-84 919	1 938
jun	1 846 438	1 859 364		21 643	67 069	-37 006	-69 118	4 486
jul	1 704 590	1 698 738		19 982	42 051	21 126	-85 029	7 722
ago	1 545 328	1 574 452		25 466	53 771	-31 595	-95 075	18 309
sep	1 813 145	1 835 284		13 987	46 642	-15 053	-74 060	6 345
oct	1 829 068	1 868 491		4 859	62 311	-56 484	-99 011	48 903
nov	1 309 721	1 383 452		13 207	94 012	-56 782	-98 890	-25 278
dic	1 398 447	1 437 494		13 736	76 114	-24 173	-81 731	-22 993
ene-jun	8 635 145	8 715 504		56 462	178 540	-34 101	-418 372	137 112
ene-dic	18 235 446	8 715 504		56 462	178 540	-34 101	-418 372	137 112
2001 ene	1 374 445	1 398 518		9 082	84 835	-5 500	-70 751	-41 739
feb	791 044	822 438		4 642	47 633	-18 500	-44 745	-20 424
mar	397 973	440 130		8 228	87 618	-25 100	-64 491	-48 412
abr	788 764	766 864		6 231	97 822	-20 000	-40 648	-21 505
may *	781 487	776 825		14 682	104 934	-20 900	-67 781	-26 273
jun *	797 072	783 862		14 336	85 272	-41 800	-33 146	-11 452
ene-jun	4 930 785	4 988 637		57 201	508 114	-131 800	-321 562	-169 805

* Cifras estimadas

Fuente: COMUNIDAD ANDINA, Secretaría General. Sistema Subregional de Información Estadística (Decisión 115).

Elaboración: Comunidad Andina, Secretaría General, Proyecto 5.2.5 - Estadística

COMUNIDAD ANDINA: TIPO DE CAMBIO Y DEVALUACION
(Moneda nacional por dólar)

Países y años	Promedio de período	OFICIAL			MERCADO LIBRE ó PARALELO		
		Tipo de cambio promedio compra-venta	Devaluación (%)		Tipo de cambio promedio compra-venta	Devaluación (%)	
			mensual	12 meses		mensual	12 meses
BOLIVIA							
		bolivianos					
2000	oct	6,29	0,50	6,10	6,30	0,50	6,09
	nov	6,33	0,55	6,20	6,33	0,55	6,19
	dic	6,37	0,67	6,49	6,37	0,67	6,49
2001	ene	6,41	0,60	6,68	6,41	0,60	6,68
	feb	6,43	0,37	6,51	6,44	0,37	6,50
	mar	6,47	0,55	6,46	6,47	0,55	6,46
	abr	6,50	0,52	6,45	6,50	0,52	6,44
	may	6,53	0,44	6,37	6,53	0,44	6,36
	jun	6,57	0,66	6,55	6,58	0,66	6,55
	jul	6,62	0,79	6,88	6,63	0,78	6,87
COLOMBIA							
		pesos (compra)					
2000	oct	2 176,61	- 1,68	10,00	-	-	-
	nov	2 136,63	- 1,84	9,88	-	-	-
	dic	2 186,21	2,32	15,77	-	-	-
2001	ene	2 241,40	2,52	16,52	-	-	-
	feb	2 243,42	0,09	15,01	-	-	-
	mar	2 278,78	1,58	16,49	-	-	-
	abr	2 323,10	1,94	16,93	-	-	-
	may	2 346,93	1,03	14,17	-	-	-
	jun	2 305,66	- 1,76	8,75	-	-	-
	jul	2 304,28	- 0,06	6,61	-	-	-
ECUADOR							
		sucres					
2000	oct	25 000,00	0,00	68,93	25 000,00	0,00	60,78
	nov	25 000,00	0,00	45,64	25 000,00	0,00	43,51
	dic	25 000,00	0,00	42,24	25 000,00	0,00	38,11
2001	ene	25 000,00	0,00	7,43	25 000,00	0,00	1,56
	feb	25 000,00	0,00	0,00	25 000,00	0,00	0,00
	mar	25 000,00	0,00	0,00	25 000,00	0,00	0,00
	abr	25 000,00	0,00	0,00	25 000,00	0,00	0,00
	may	25 000,00	0,00	0,00	25 000,00	0,00	0,00
	jun	25 000,00	0,00	0,00	25 000,00	0,00	0,00
	jul	25 000,00	0,00	0,00	25 000,00	0,00	0,00
PERU							
		nuevos soles					
2000	oct	3,501	0,44	0,88	3,497	0,42	0,72
	nov	3,529	0,80	1,39	3,524	0,76	1,24
	dic	3,520	- 0,26	0,99	3,520	- 0,10	0,99
2001	ene	3,523	0,09	0,64	3,521	0,01	0,51
	feb	3,529	0,17	2,13	3,522	0,03	1,91
	mar	3,520	- 0,24	2,33	3,515	- 0,18	2,06
	abr	3,559	1,09	2,26	3,552	1,04	2,10
	may	3,600	1,17	2,71	3,599	1,32	2,76
	jun	3,530	- 1,94	1,15	3,531	- 1,89	1,23
	jul	3,504	- 0,75	0,66	3,506	- 0,71	0,65
VENEZUELA (tasa de cambio de referencia), bolívares							
2000	oct	691,96	0,35	9,89	-	-	-
	nov	694,81	0,41	9,67	-	-	-
	dic	697,84	0,44	8,56	-	-	-
2001	ene	698,85	0,14	7,24	-	-	-
	feb	702,08	0,46	6,70	-	-	-
	mar	705,02	0,42	5,64	-	-	-
	abr	709,14	0,58	5,60	-	-	-
	may	713,89	0,67	5,13	-	-	-
	jun	716,19	0,32	5,31	-	-	-
	jul	721,50	0,74	5,37	-	-	-

NOTAS:**MERCADO OFICIAL****BOLIVIA**

Considera todos los días del mes

COLOMBIA

Se refiere a la tasa representativa del mercado

ECUADOR

A partir del 13 de marzo de 2000, se canjea un dólar de los Estados Unidos de América a 25 000 sucres de acuerdo a la Ley de Transformación Económica del Ecuador publicada en el R.O. N° 34 del 13 de marzo de 2000.

PERU

Bancario. Corresponde a las cotizaciones del mercado libre publicado por la Superintendencia de Banca y Seguros (SBS).

MERCADO LIBRE ó PARALELO**BOLIVIA**

El tipo de cambio paralelo es solo de referencia. Considera todos los días del mes.

COLOMBIA y VENEZUELA

Los Bancos Centrales no lleva registro de este tipo de cambio.

ECUADOR

A partir del 13 de marzo de 2000, se canjea un dólar de los Estados Unidos de América a 25 000 sucres de acuerdo a la Ley de Transformación Económica del Ecuador publicada en el R.O. N° 34 del 13 de marzo de 2000.

PERU

Mercado informal calculado en base a observaciones del Banco Central de Reserva.

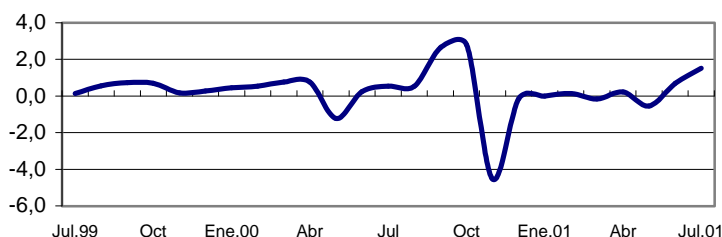
VENEZUELA: El Decreto N° 1292 de fecha 17/04/96, restablece la libre convertibilidad de la moneda en todo el territorio nacional a partir del 22/04/96, derogando los Decretos N°s 972 del 11/12/95 y 268 del 09/07/94,

Fuente: COMUNIDAD ANDINA, Secretaria General, Sistema Subregional de Información Estadística (Decisión 115).

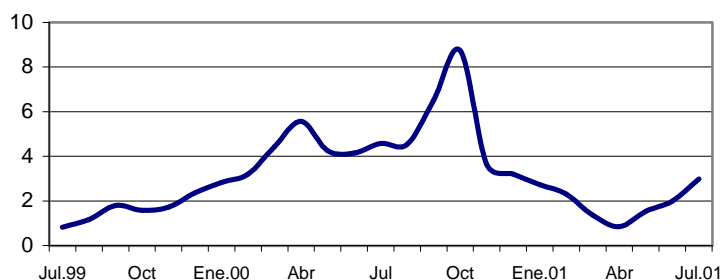
BOLIVIA: Inflación

Año y Mes	LA PAZ		
	Mensual	Acumulada	Anualizada
(Porcentaje)			
Jul.99	0,13	-0,08	0,82
Ago	0,56	0,48	1,16
Set	0,73	1,21	1,79
Oct	0,69	1,91	1,58
Nov	0,18	2,09	1,72
Dic.99	0,27	2,37	2,37
Ene.00	0,45	0,45	2,83
Feb	0,54	1,00	3,20
Mar	0,76	1,76	4,43
Abr	0,76	2,53	5,56
May	-1,23	1,27	4,25
Jun	0,24	1,52	4,14
Jul	0,54	2,07	4,57
Ago	0,53	2,61	4,54
Sep	2,63	5,31	6,51
Oct	2,79	8,25	8,74
Nov	-4,53	3,55	3,63
Dic.00	-0,15	3,20	3,20
Ene.01	-0,01	-0,01	2,72
Feb	0,14	0,13	2,31
Mar	-0,16	-0,03	1,37
Abr	0,23	0,20	0,84
May	-0,55	-0,35	1,54
Jun	0,70	0,34	2,00
Jul.01	1,51	1,86	2,98

MENSUAL (%)

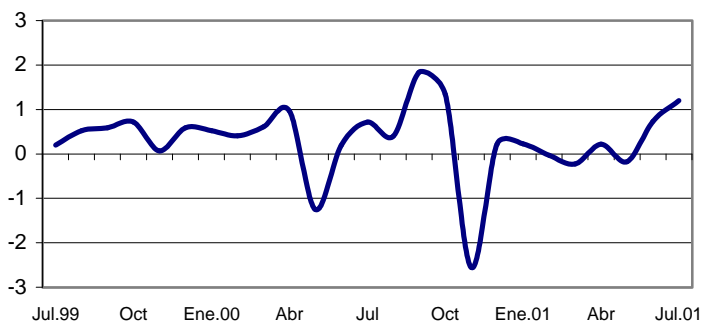


ANUALIZADA (Doce meses %)

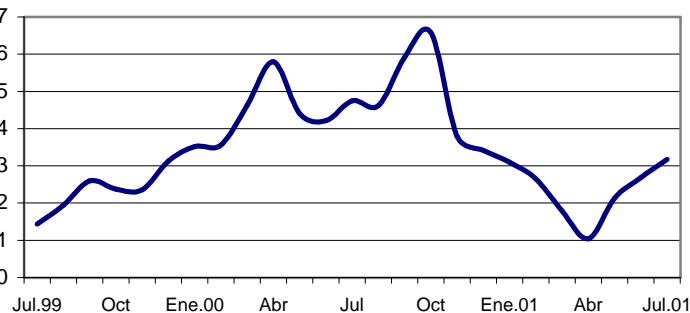


Año y Mes	NACIONAL		
	Mensual	Acumulada	Anualizada
(Porcentaje)			
Jul.99	0,20	0,61	1,44
Ago	0,52	1,13	1,94
Sep	0,59	1,73	2,60
Oct	0,72	2,45	2,37
Nov	0,07	2,53	2,36
Dic.99	0,59	3,13	3,13
Ene.00	0,52	0,52	3,52
Feb	0,41	0,94	3,56
Mar	0,61	1,56	4,63
Abr	0,97	2,54	5,80
May	-1,25	1,26	4,40
Jun	0,19	1,46	4,21
Jul	0,72	2,18	4,75
Ago	0,40	2,59	4,62
Sep	1,84	4,48	5,92
Oct	1,34	5,88	6,58
Nov	-2,55	3,18	3,79
Dic.00	0,22	3,41	3,41
Ene.01	0,23	0,23	3,10
Feb	-0,03	0,20	2,65
Mar	-0,23	-0,03	1,79
Abr	0,22	0,19	1,04
May	-0,18	0,01	2,13
Jun	0,73	0,74	2,68
Jul.01	1,20	1,94	3,17

MENSUAL (%)



ANUALIZADA (Doce meses %)

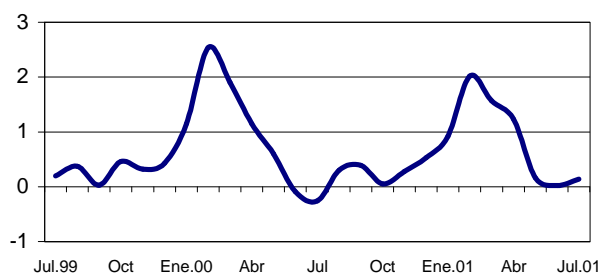


Fuente: COMUNIDAD ANDINA, Secretaría General, Sistema Subregional de Información Estadística, (Decisión 115).

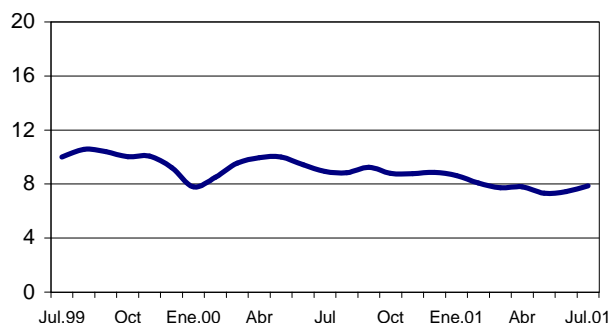
COLOMBIA: Inflación

Año y Mes	BOGOTA		
	Mensual	Acumulada	Anualizada
(Porcentaje)			
Jul.99	0,20	7,48	10,01
Ago	0,37	7,88	10,57
Set	0,03	7,91	10,41
Oct	0,46	8,41	10,03
Nov	0,32	8,76	10,08
Dic.99	0,43	9,22	9,22
Ene.00	1,15	1,15	7,79
Feb	2,54	3,73	8,50
Mar	1,90	5,70	9,55
Abr	1,15	6,92	9,95
May	0,60	7,56	9,99
Jun	-0,09	7,46	9,42
Jul	-0,26	7,19	8,93
Ago	0,30	7,51	8,85
Sep	0,39	7,93	9,25
Oct	0,05	7,98	8,80
Nov	0,28	8,30	8,76
Dic.00	0,53	8,87	8,87
Ene.01	0,92	0,92	8,62
Feb	2,02	2,96	8,07
Mar	1,57	4,57	7,72
Abr	1,23	5,86	7,80
May	0,16	6,03	7,32
Jun	0,02	6,05	7,44
Jul.01	0,14	6,20	7,87

MENSUAL (%)

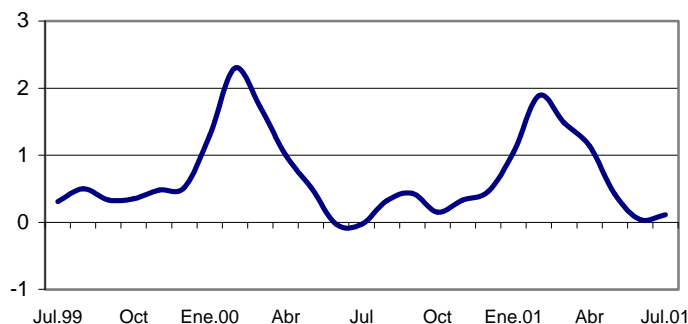


ANUALIZADA (Doce meses %)

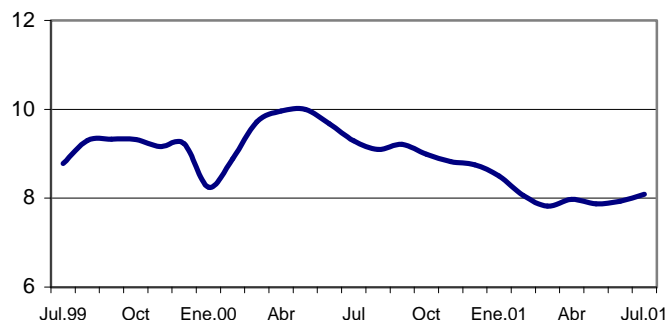


Año y Mes	NACIONAL		
	Mensual	Acumulada	Anualizada
(Porcentaje)			
Jul.99	0,31	6,88	8,78
Ago	0,50	7,42	9,30
Sep	0,33	7,76	9,33
Oct	0,35	8,14	9,32
Nov	0,48	8,66	9,16
Dic.99	0,52	9,23	9,23
Ene.00	1,29	1,29	8,25
Feb	2,30	3,62	8,89
Mar	1,71	5,39	9,72
Abr	1,00	6,45	9,96
May	0,52	7,00	10,00
Jun	-0,03	6,98	9,67
Jul	-0,03	6,94	9,29
Ago	0,32	7,28	9,10
Sep	0,43	7,74	9,21
Oct	0,15	7,90	8,99
Nov	0,33	8,25	8,82
Dic.00	0,46	8,75	8,75
Ene.01	1,05	1,05	8,50
Feb	1,89	2,96	8,06
Mar	1,48	4,49	7,82
Abr	1,14	5,68	7,97
May	0,42	6,13	7,87
Jun	0,04	6,17	7,93
Jul.01	0,11	6,29	8,09

MENSUAL (%)



ANUALIZADA (Doce meses %)

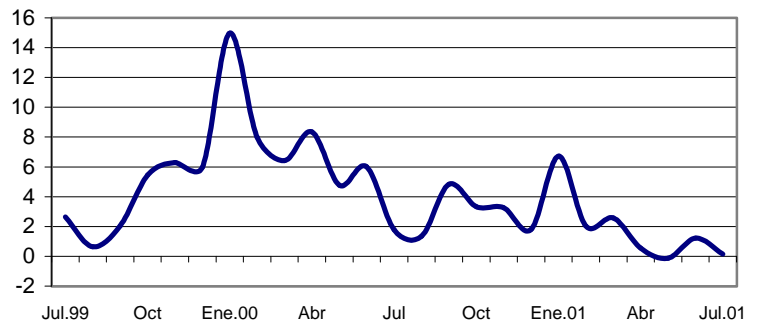


Fuente: COMUNIDAD ANDINA, Secretaria General, Sistema Subregional de Información Estadística, (Decisión 115).

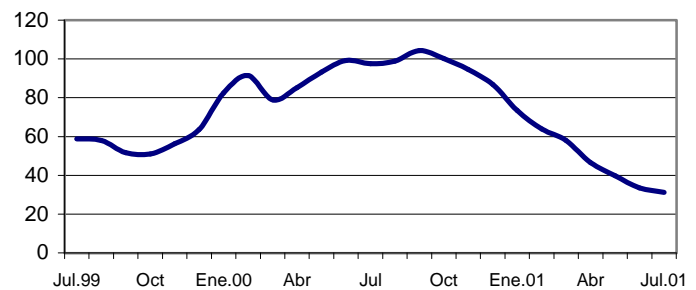
ECUADOR: Inflación

Año y		QUITO		
Mes	Mensual	Acumulada	Anualizada	
(Porcentaje)				
Jul.99	2,65	34,04	58,75	
Ago	0,65	34,90	57,88	
Sep	2,04	37,65	51,62	
Oct	5,46	45,17	50,96	
Nov	6,30	54,31	56,25	
Dic.99	5,97	63,52	63,52	
Ene.00	14,97	14,97	82,51	
Feb	7,99	24,16	91,44	
Mar	6,43	32,15	78,89	
Abr	8,36	43,19	85,18	
May	4,77	50,02	93,27	
Jun	6,02	59,06	99,19	
Jul	1,79	61,91	97,53	
Ago	1,35	64,10	98,92	
Sep	4,84	72,05	104,39	
Oct	3,33	77,77	100,25	
Nov	3,27	83,58	94,54	
Dic.00	1,80	86,89	86,89	
Ene.01	6,72	6,72	73,50	
Feb	2,03	8,89	63,90	
Mar	2,58	11,69	57,96	
Abr	0,56	12,32	46,59	
May	-0,13	12,17	39,74	
Jun	1,22	13,54	33,44	
Jul.01	0,14	13,70	31,24	

MENSUAL (%)

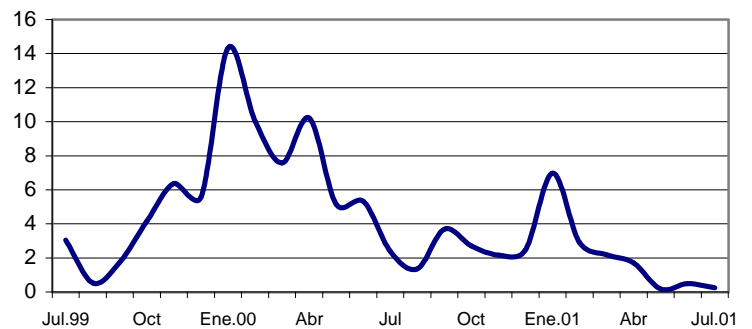


ANUALIZADA (Doce meses %)

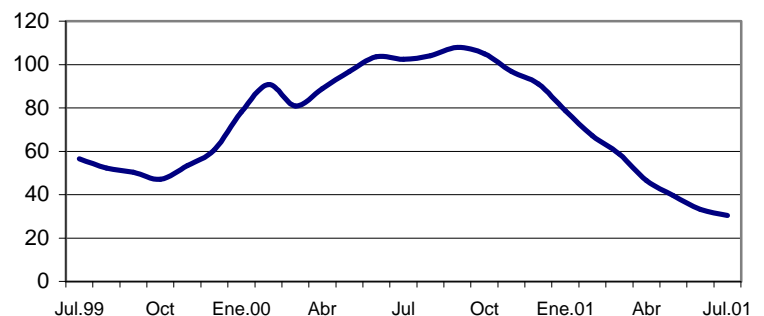


Año y		NACIONAL		
Mes	Mensual	Acumulada	Anualizada	
(Porcentaje)				
Jul.99	3,05	34,28	56,47	
Ago	0,53	34,99	52,29	
Sep	1,75	37,36	50,39	
Oct	4,18	43,09	47,10	
Nov	6,38	52,22	53,37	
Dic.99	5,58	60,71	60,71	
Ene.00	14,33	14,33	78,07	
Feb	10,02	25,80	90,82	
Mar	7,58	35,33	80,87	
Abr	10,20	49,14	88,88	
May	5,15	56,81	96,87	
Jun	5,32	65,14	103,68	
Jul	2,38	69,07	102,37	
Ago	1,36	71,36	104,01	
Sep	3,68	77,66	107,88	
Oct	2,70	82,47	104,94	
Nov	2,16	86,41	96,80	
Dic.00	2,46	91,00	91,00	
Ene.01	6,97	6,97	78,69	
Feb	2,91	10,08	67,14	
Mar	2,19	12,50	58,77	
Abr	1,72	14,43	46,55	
May	0,16	14,62	39,61	
Jun	0,48	15,17	33,20	
Jul.01	0,24	15,45	30,42	

MENSUAL (%)



ANUALIZADA (Doce meses %)

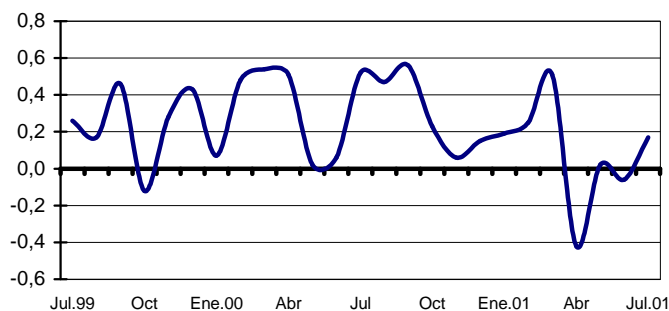


Fuente: COMUNIDAD ANDINA, Secretaría General, Sistema Subregional de Información Estadística, (Decisión 115).

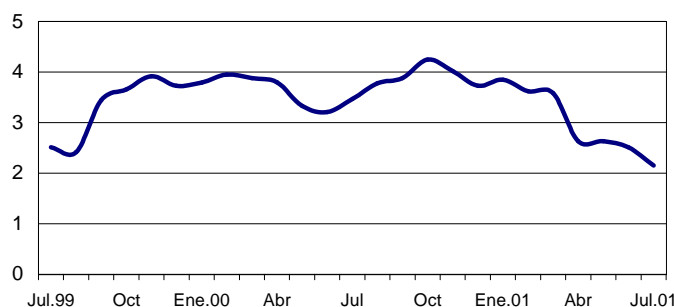
PERU: Inflación

Año y Mes	LIMA		
	Mensual	Acumulada	Anualizada
(Porcentaje)			
Jul.99	0,26	2,47	2,51
Ago	0,17	2,65	2,42
Sep	0,46	3,12	3,44
Oct	-0,12	2,99	3,66
Nov	0,28	3,28	3,92
Dic.99	0,43	3,73	3,73
Ene.00	0,07	0,07	3,79
Feb	0,48	0,55	3,95
Mar	0,54	1,09	3,88
Abr	0,51	1,61	3,80
May	0,02	1,63	3,33
Jun	0,06	1,69	3,21
Jul	0,52	2,22	3,47
Ago	0,47	2,70	3,78
Sep	0,56	3,27	3,88
Oct	0,23	3,51	4,25
Nov	0,06	3,57	4,02
Dic.00	0,15	3,73	3,73
Ene.01	0,19	0,19	3,85
Feb	0,25	0,44	3,62
Mar	0,51	0,94	3,58
Abr	-0,42	0,53	2,63
May	0,02	0,55	2,63
Jun	-0,06	0,49	2,51
Jul.01	0,17	0,67	2,15

MENSUAL (%)



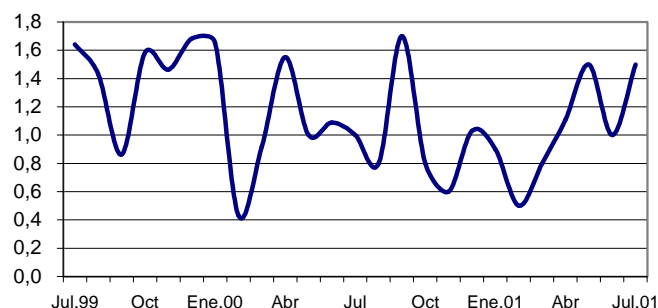
ANUALIZADA (Doce meses %)



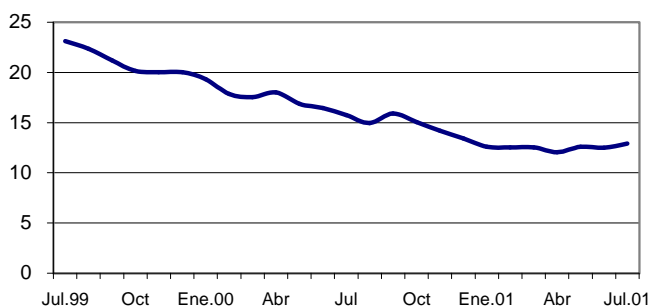
VENEZUELA: Inflación

Año y Mes	CARACAS		
	Mensual	Acumulada	Anualizada
(Porcentaje)			
Jul.99	1,64	11,93	23,13
Ago	1,43	13,53	22,35
Set	0,86	14,51	21,21
Oct	1,58	16,32	20,14
Nov	1,46	18,03	20,04
Dic.99	1,68	20,01	20,01
Ene.00	1,65	1,65	19,33
Feb	0,43	2,09	17,86
Mar	0,92	3,03	17,53
Abr	1,55	4,63	18,01
May	1,00	5,67	16,87
Jun	1,09	6,83	16,45
Jul	1,00	7,90	15,74
Ago	0,80	8,76	14,96
Sep	1,70	10,61	15,91
Oct	0,80	11,49	15,04
Nov	0,60	12,30	14,20
Dic.00	1,03	13,44	13,44
Ene.01	0,90	0,90	12,60
Feb	0,50	1,40	12,53
Mar	0,80	2,22	12,54
Abr	1,11	3,35	12,05
May	1,50	4,90	12,61
Jun	1,00	5,90	12,50
Jul.01	1,50	7,53	12,93

MENSUAL (%)

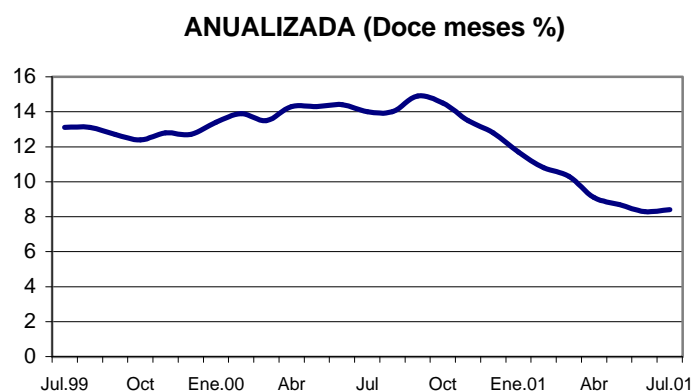
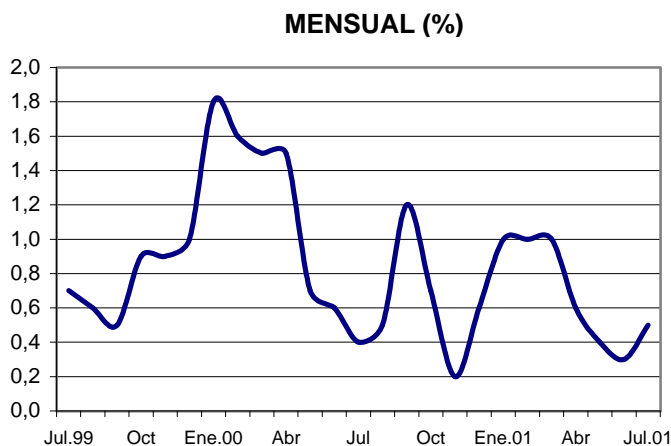


ANUALIZADA (Doce meses %)



Fuente: COMUNIDAD ANDINA, Secretaria General, Sistema Subregional de Información Estadística, (Decisión 115).

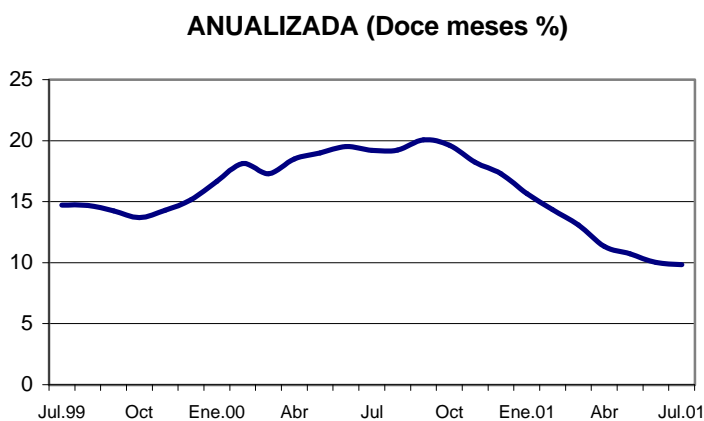
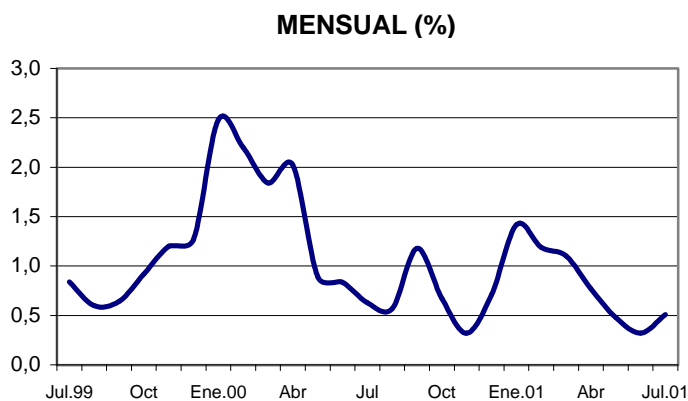
Año y Mes	CIUDADES ANDINAS *		
	Mensual	Acumulada	Anualizada
(Porcentaje)			
Jul.99	0,7	8,1	13,1
Ago	0,6	8,7	13,1
Set	0,5	9,3	12,7
Oct	0,9	10,4	12,4
Nov	0,9	11,6	12,8
Dic.99	1,0	12,7	12,7
Ene.00	1,8	1,8	13,4
Feb	1,6	3,5	13,9
Mar	1,5	5,1	13,5
Abr	1,5	6,7	14,3
May	0,7	7,5	14,3
Jun	0,6	8,4	14,4
Jul	0,4	8,9	14,0
Ago	0,5	9,5	14,0
Sep	1,2	10,9	14,9
Oct	0,7	11,8	14,5
Nov	0,2	12,1	13,5
Dic.00	0,6	12,8	12,8
Ene.01	1,0	1,0	11,7
Feb	1,0	2,0	10,8
Mar	1,0	3,1	10,3
Abr	0,6	3,7	9,1
May	0,4	4,0	8,7
Jun	0,3	4,4	8,3
Jul.01	0,5	5,0	8,4



* Ponderadas con la población de las ciudades de La Paz, Santafé de Bogotá, Quito, Lima Metropolitana y Caracas Metropolitana.

COMUNIDAD ANDINA : Inflación

Año y Mes	COMUNIDAD ANDINA *		
	Mensual	Acumulada	Anualizada
(Porcentaje)			
Jul.99	0,8	9,3	14,7
Ago	0,6	10,0	14,7
Sep	0,6	10,7	14,2
Oct	0,9	11,9	13,7
Nov	1,2	13,5	14,3
Dic.99	1,3	15,2	15,2
Ene.00	2,5	2,5	16,7
Feb	2,2	4,9	18,1
Mar	1,8	6,9	17,3
Abr	2,0	9,4	18,5
May	0,9	10,6	19,0
Jun	0,8	11,8	19,5
Jul	0,6	12,6	19,2
Ago	0,6	13,2	19,2
Sep	1,2	14,9	20,1
Oct	0,7	15,8	19,6
Nov	0,3	16,3	18,2
Dic.00	0,7	17,3	17,3
Ene.01	1,4	1,4	15,7
Feb	1,2	2,7	14,3
Mar	1,1	3,8	13,1
Abr	0,8	4,6	11,3
May	0,5	5,1	10,7
Jun	0,3	5,4	10,0
Jul.01	0,5	6,0	9,9



* Ponderadas con la población de los países andinos. A partir de marzo 2000 para Venezuela se ha considerado la inflación correspondiente a Caracas .

Fuente: COMUNIDAD ANDINA, Secretaría General, Sistema Subregional de Información Estadística, (Decisión 115).

PRECIOS PROMEDIO AL CONSUMIDOR DE PRODUCTOS CONSIDERADOS EN LA CANASTA DEL IPC
(Dólares por unidad de cantidad)

Producto (unidad de cantidad)	Ago-00	Sep-00	Oct-00	Nov-00	Dic-00	Ene-01	Feb-01	Mar-01	Abr-01	May-01	Jun-01	Jul-01
LA PAZ												
Arroz (kg)	0,70	0,70	0,69	0,68	0,66	0,67	0,65	0,66	0,65	0,64	0,61	
Harina blanca de trigo (kg)	0,43	0,43	0,42	0,42	0,42	0,41	0,41	0,41	0,41	0,41	0,41	
Carne de pollo (kg)	1,23	1,55	1,44	1,18	1,38	1,25	1,22	1,18	1,08	1,1	1,23	
Aceite comestible (L)	1,19	1,18	1,18	1,18	1,16	1,15	1,14	1,12	1,12	1,11	1,08	
Leche pasteurizada (L)	0,48	0,48	0,47	0,47	0,47	0,47	0,46	0,46	0,46	0,46	0,45	
Azúcar granulada (kg)	0,40	0,40	0,40	0,40	0,38	0,40	0,40	0,41	0,42	0,46	0,43	
Pasaje microbus (unidad)	0,22	0,22	0,22	0,22	0,22	0,22	0,22	0,22	0,22	0,22	0,22	
Gasolina 83 octanos (L)	0,53	0,53	0,53	0,52	0,52	0,52	0,52	0,52	0,52	0,52	0,52	
<i>Tipo de cambio empleado</i>	6,23	6,27	6,30	6,33	6,37	6,41	6,44	6,47	6,50	6,53	6,58	
BOGOTA												
Arroz para seco (kg)	0,49	0,48	0,49	0,50	0,49	0,48	0,50	0,54	0,56	0,56	0,57	0,57
Carne de pollo (kg)	1,56	1,56	1,59	1,65	1,71	1,69	1,70	1,68	1,66	1,65	1,68	1,72
Leche pasteurizada (L)	0,45	0,44	0,45	0,46	0,45	0,44	0,47	0,47	0,46	0,46	0,47	0,47
Aceite de girasol (L)	1,52	1,52	1,52	1,56	1,52	1,50	1,50	1,48	1,44	1,42	1,44	1,48
Azúcar refinada (kg)	0,51	0,53	0,55	0,60	0,59	0,59	0,61	0,60	0,58	0,58	0,59	0,61
Harina precocida, maíz (kg)	0,69	0,67	0,67	0,65	0,63	0,61	0,60	0,61	0,61	0,61	0,63	0,64
<i>Tipo de cambio empleado</i>	2187,35	2213,76	2176,61	2136,63	2186,21	2241,40	2243,42	2278,78	2323,10	2346,93	2305,66	2304,28
QUITO												
Arroz (kg)	0,50	0,50	0,50	0,50	0,50	0,53	0,51	0,51	0,51	0,52	0,52	0,52
Carne de pollo (kg)	1,60	1,55	1,61	1,61	1,66	1,72	1,82	2,08	2,04	2,02	2,05	1,83
Aceite vegetal (kg)	0,94	0,92	0,92	0,95	1,01	1,04	1,08	1,10	1,07	0,46	1,07	1,07
Leche fresca (L)	0,36	0,36	0,36	0,36	0,36	0,40	0,40	0,45	0,45	0,45	0,48	0,48
Azúcar (kg)	0,48	0,47	0,47	0,50	0,52	0,53	0,53	0,52	0,51	0,51	0,51	0,51
Pasaje urbano popular 1/ (unidad)	0,11	0,11	0,11	0,11	0,11	0,18	0,18	0,18	0,18	0,18	0,18	0,18
Gasolina 90 octanos (L)	0,21	0,21	0,21	0,21	0,21	0,26	0,26	0,26	0,26	0,26	0,26	0,26
<i>Tipo de cambio empleado</i>	25000,0	1,0	1,0	1,0	1,0	1,0	1,0	1,0	1,0	1,0	1,0	1,0
LIMA METROPOLITANA												
Arroz, corriente (kg)	0,63	0,61	0,61	0,60	0,61	0,62	0,62	0,62	0,62	0,61	0,61	
Harina de trigo s/preparar (kg)	0,72	0,72	0,72	0,71	0,73	0,73	0,74	0,73	0,73	0,72	0,73	
Pollo eviscerado (kg)	1,49	1,52	1,50	1,46	1,56	1,52	1,64	1,69	1,53	1,44	1,51	
Aceite embotellado vegetal (L)	1,28	1,27	1,26	1,24	1,21	1,20	1,19	1,17	1,15	1,13	1,13	
Leche pasteurizada (L)	0,69	0,69	0,68	0,68	0,68	0,68	0,68	0,69	0,68	0,67	0,69	
Azúcar blanca granulada (kg)	0,57	0,57	0,57	0,56	0,55	0,55	0,54	0,54	0,58	0,58	0,57	
Pasaje microbus urbano(unidad)	0,31	0,31	0,31	0,31	0,31	0,31	0,31	0,31	0,31	0,31	0,31	
Gasolina 84 octanos (L)	0,54	0,56	0,57	0,60	0,60	0,59	0,59	0,59	0,58	0,60	0,61	
<i>Tipo de cambio empleado</i>	3,48	3,48	3,50	3,52	3,52	3,52	3,52	3,52	3,55	3,60	3,53	
CARACAS METROPOLITANA												
Arroz (kg)	0,71	0,70	0,68	0,72	0,71	0,71	0,71					
Harina de trigo (kg)	0,84	0,86	0,86	0,85	0,86	0,87	0,89					
Azúcar refinada (kg)	0,61	0,61	0,61	0,60	0,60	0,89	0,89					
Carne de pollo beneficiada (kg)	1,78	1,61	1,51	1,50	1,90	2,25	2,22					
Aceite de ajonjolí, (L)	1,46	1,47	1,46	1,47	1,45	1,36	1,34					
Leche pasteurizada (L)	0,92	0,97	0,96	0,96	0,95	0,98	0,98					
Autobuses ruta urbana 2/ (Mínimo)	0,23	0,23	0,23	0,23	0,24	0,24	0,24					
Gasolina 87 octanos (L)	0,09	0,09	0,09	0,09	0,09	0,09	0,09					
Gasolina 95 octanos (L)	0,12	0,12	0,12	0,12	0,11	0,11	0,11					
<i>Tipo de cambio empleado</i>	688,39	689,57	691,96	694,81	697,84	698,85	702,08					

Fuente: COMUNIDAD ANDINA, Secretaría General - Sistema Subregional de Información Estadística (Decisión 115).

1/ Promedio. Popular, ejecutivo y selectivo desde enero 1999.

2/ Excluyendo sábados y domingos

Conversiones utilizadas

1 galón = 3,78541 L

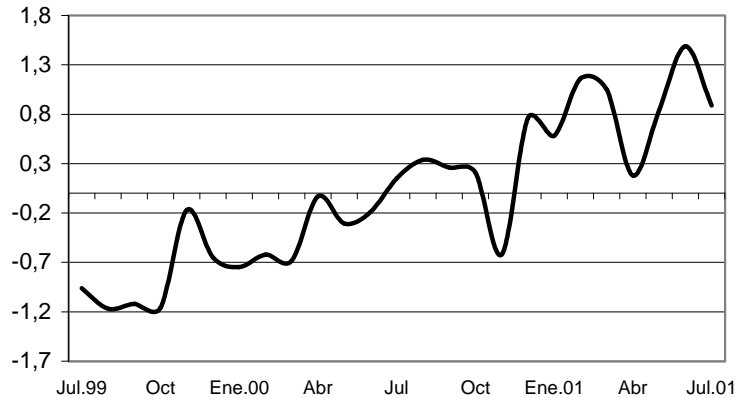
1 libra = 0,45359 kg

1 @ = 11,42 kg

BOLIVIA: MEDIO CIRCULANTE (M1)
(Miles de bolivianos)

Período	Monto	Ultimos doce meses	
		Promedio	Variación %
Jul.99	5487 500	5978 392	-0,96
Ago	5374 500	5908 175	-1,17
Sep	5396 200	5842 158	-1,12
Oct	5413 900	5774 458	-1,16
Nov	6091 600	5764 800	-0,17
Dic.99	5892 900	5727 400	-0,65
Ene.00	5628 200	5684 608	-0,75
Feb	5487 300	5649 283	-0,62
Mar	5457 800	5610 683	-0,68
Abr	5754 200	5608 925	-0,03
May	5594 500	5591 825	-0,30
Jun	5593 400	5581 000	-0,19
Jul	5590 800	5589 608	0,15
Ago	5605 000	5608 817	0,34
Sep	5574 000	5623 633	0,26
Oct	5555 800	5635 458	0,21
Nov	5671 000	5600 408	-0,62
Dic.00	6405 900	5643 158	0,76
Ene.01	6019 300	5675 750	0,58
Feb	6280 600	5741 858	1,16
Mar	6182 400	5802 242	1,05
Abr	5580 600	5812 775	0,18
May	6179 400	5861 517	0,84
Jun	6439 500	5948 700	1,49
Jul.01	6227 100	6001 725	0,89

VARIACION PORCENTUAL MENSUAL DEL M1 PROMEDIO (*)



(*) M1 promedio es calculado en base a los últimos doce meses.

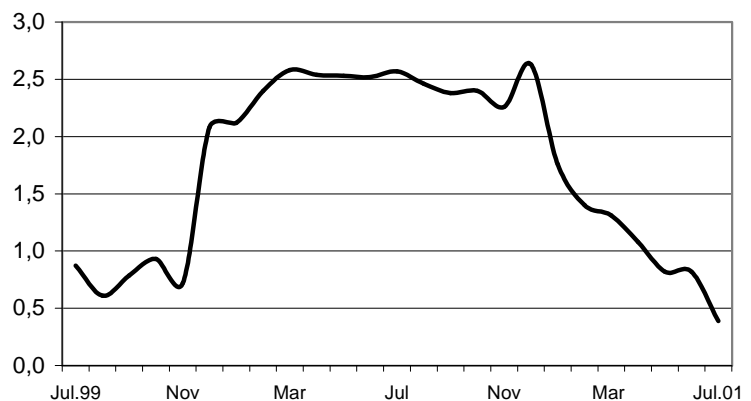
Fuente: COMUNIDAD ANDINA, Secretaría General, Sistema Subregional de Información Estadística (Decisión 115).

Nota del Banco Central, Bolivia: A partir de ene 99, en la construcción de los agregados monetarios se considera la totalidad del sistema financiero. En los depósitos vista se incluye los cheques funcionario público. Cifras provisionales desde octubre de 1998.

COLOMBIA: MEDIOS DE PAGO (M1)
(Miles de millones de pesos)

Período	Monto	Ultimos doce meses	
		Promedio	Variación %
Jul.99	9 596	9 044	0,87
Ago	9 300	9 099	0,61
Sep	9 319	9 171	0,79
Oct	9 338	9 256	0,93
Nov	9 576	9 323	0,72
Dic.99	12 857	9 517	2,08
Ene.2000	11 586	9 719	2,12
Feb	11 552	9 952	2,40
Mar	11 793	10 209	2,58
Abr	11 939	10 469	2,54
May	12 377	10 733	2,53
Jun	12 766	11 004	2,52
Jul	12 986	11 287	2,57
Ago	12 627	11 564	2,46
Sep	12 628	11 840	2,38
Oct	12 742	12 123	2,40
Nov	12 862	12 397	2,26
Dic.00	16 769	12 723	2,63
Ene.01	14 267	12 947	1,76
Feb	13 732	13 128	1,40
Mar	13 854	13 300	1,31
Abr	13 712	13 444	1,08
May	13 704	13 554	0,82
Jun	14 107	13 666	0,82
Jul.01	13 625	13 719	0,39

VARIACION PORCENTUAL MENSUAL DEL M1 PROMEDIO (*)



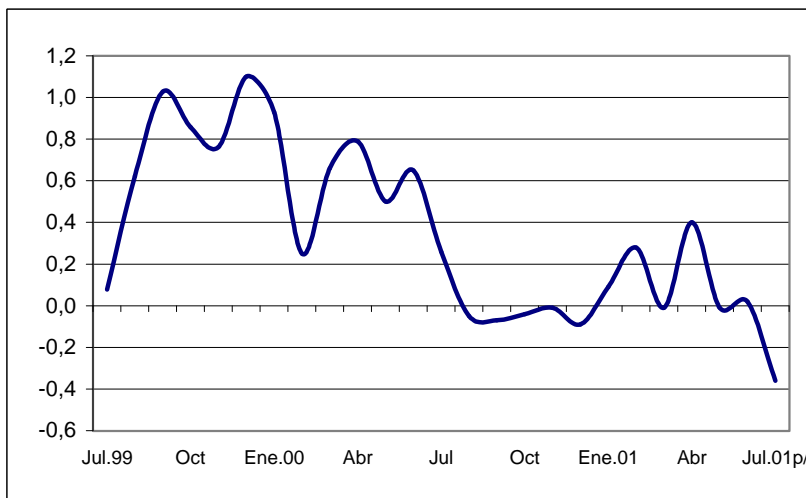
(*) M1 promedio es calculado en base a los últimos doce meses.

Fuente: COMUNIDAD ANDINA, Secretaría General, Sistema Subregional de Información Estadística (Decisión 115).

PERU: DINERO (M1)
(Miles de nuevos soles)

Período	Monto	Últimos doce meses	
		Promedio	Variación %
Jul.99	6 780	6 193	0,08
Ago	6 656	6 232	0,62
Sep	6 538	6 296	1,03
Oct	6 648	6 350	0,86
Nov	6 671	6 398	0,76
Dic.99	7 468	6 468	1,10
Ene.00	6 855	6 529	0,93
Feb	6 447	6 545	0,25
Mar	6 765	6 589	0,66
Abr	6 647	6 641	0,79
May	6 559	6 674	0,50
Jun	6 576	6 718	0,65
Jul	6 989	6 535	0,26
Ago	6 615	6 732	-0,05
Sep	6 485	6 727	-0,07
Oct	6 615	6 724	-0,04
Nov	6 663	6 724	-0,01
Dic	7 397	6 718	-0,09
Ene.01	6 629	6 724	0,09
Feb	6 673	6 743	0,28
Mar	6 753	6 742	-0,01
Abr	6 973	6 769	0,40
May	6 554	6 769	-0,01
Jun	6 621	6 772	0,02
Jul.01p/	6 694	6 748	-0,36

VARIACION PORCENTUAL MENSUAL DEL M1 PROMEDIO (*)



(*) M1 promedio es calculado en base a los últimos doce meses.

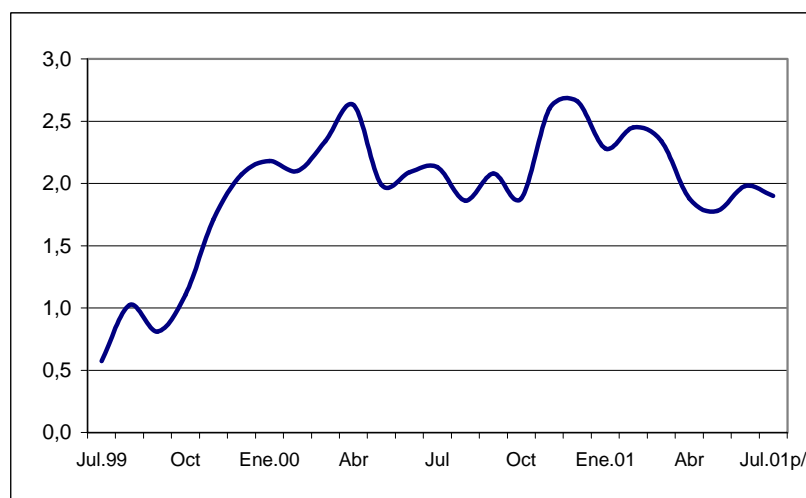
p/ Dato preliminar

Fuente: COMUNIDAD ANDINA, Secretaría General, Sistema Subregional de Información Estadística (Decisión 115).

VENEZUELA: CIRCULANTE (M1)
(Millones de bolívares)

Período	Monto	Últimos doce meses	
		Promedio	Variación %
Jul.99	4 655 604	4 438 506	0,57
Ago	4 610 121	4 483 916	1,02
Sep	4 628 409	4 520 169	0,81
Oct	4 840 707	4 570 141	1,11
Nov	5 745 805	4 648 231	1,71
Dic.99	6 094 043	4 744 553	2,07
Ene.00	5 853 578	4 847 798	2,18
Feb	5 630 048	4 949 418	2,10
Mar	5 644 028	5 065 245	2,34
Abr	5 866 760	5 198 349	2,63
May	5 604 922	5 301 572	1,99
Jun	5 772 022	5 412 171	2,09
Jul	6 039 516	5 527 497	2,13
Ago	5 843 287	5 630 260	1,86
Sep	6 036 862	5 747 632	2,08
Oct	6 139 793	5 855 889	1,88
Nov	7 573 786	6 008 397	2,60
Dic	8 015 704	6 168 359	2,66
Ene.01	7 540 273	6 308 917	2,28
Feb	7 483 449	6 463 367	2,45
Mar	7 456 002	6 614 365	2,34
Abr	7 358 831	6 730 704	1,88
May	7 046 712	6 858 853	1,78
Jun	7 400 335	6 994 546	1,98
Jul.01p/	7 637 278	7 127 693	1,90

VARIACION PORCENTUAL MENSUAL DEL M1 PROMEDIO (*)



(*) M1 promedio es calculado en base a los últimos doce meses.

Fuente: COMUNIDAD ANDINA, Secretaría General, Sistema Subregional de Información Estadística (Decisión 115).

COMUNIDAD ANDINA
RESERVAS INTERNACIONALES NETAS (RIN) DE LA BANCA CENTRAL
(Millones de dólares)

Año y Mes	Comunidad Andina	Bolivia	Colombia	Ecuador 1/	Perú	Venezuela
Ago.99	32 138	946	8 279	1 270	8 644	12 999
Sep	31 450	1 054	8 008	1 274	8 627	12 488
Oct	32 081	989	8 034	1 280	8 677	13 101
Nov	33 231	985	8 473	1 224	8 582	13 967
Dic	32 031	1 114	8 103	873	8 404	13 537
Ene.2000	32 377	1 100	8 049	852	8 786	13 590
Feb	31 824	1 080	8 114	910	8 784	12 936
Mar	31 741	1 030	8 257	779	8 803	12 872
Abr	32 280	1 005	8 222	939	8 775	13 339
May	31 969	1 028	8 265	891	8 952	12 833
Jun	32 472	1 042	8 355	891	8 710	13 474
Jul	33 188	996	8 405	874	8 823	14 091
Ago	33 181	990	8 434	835	8 747	14 175
Sep	34 126	983	8 595	1 034	8 744	14 770
Oct	34 645	990	8 676	1 190	8 465	15 325
Nov	35 172	982	8 810	1 253	8 442	15 685
Dic	33 628	1 085	9 004	1 180	8 180	14 179
Ene.2001	34 572	974	9 502	970	8 201	14 924
Feb	33 255	981	9 286	906	8 018	14 064
Mar	32 584	966	9 283	954	8 111	13 270
Abr	32 660	981	9 652	1 137	8 127	12 764
May	32 256	999	9 644	1 069	8 226	12 319
Jun	31 565	1 050	9 270	1 204	8 342	11 698
Jul	32 627	1 060	9 450	1 184	8 700	12 233

VARIACIONES ABSOLUTAS RESPECTO AL MES ANTERIOR

Ago.99	- 146	12	- 17	21	- 137	- 26
Sep	- 687	108	- 271	4	- 17	- 511
Oct	630	- 65	26	6	50	613
Nov	1 150	- 4	439	- 56	- 95	866
Dic	-1 200	129	- 370	- 351	- 178	- 430
Ene.2000	347	- 14	- 54	- 20	382	53
Feb	- 553	- 20	65	57	- 2	- 654
Mar	- 83	- 50	143	- 131	19	- 64
Abr	539	- 25	- 35	160	- 28	467
May	- 311	23	42	- 48	177	- 506
Jun	504	14	90	0	- 242	641
Jul	716	- 47	50	- 17	113	617
Ago	- 7	- 6	29	- 39	- 76	84
Sep	945	- 7	162	199	- 3	595
Oct	519	7	80	156	- 279	555
Nov	526	- 8	134	63	- 23	360
Dic	-1 544	103	195	- 73	- 262	-1 506
Ene.2001	944	- 111	498	- 210	21	745
Feb	-1 316	7	- 216	- 64	- 183	- 860
Mar	- 671	- 15	- 3	48	93	- 794
Abr	76	14	369	183	16	- 506
May	- 405	18	- 9	- 68	99	- 445
Jun	- 691	52	- 373	136	116	- 621
Jul	1 062	9	180	- 20	358	535

1/ Hasta noviembre 1999 RIN. A partir de diciembre 1999 Reservas internacionales de libre disponibilidad (RILD)

Nota: reservas de Venezuela estimadas considerando variaciones en sus reservas brutas.

Fuente: COMUNIDAD ANDINA-Secretaría General, Sistema Subregional de Información Estadística (Decisión 115).

COMUNIDAD ANDINA: TASAS DE INTERES ACTIVAS

(Porcentajes)

FIN DE PERIODO	BOLIVIA		COLOMBIA	ECUADOR		PERU		VENEZUELA
	Moneda Nacional, Efectiva promedio ponderado	Dólares, Efectiva promedio ponderado	Moneda Nacional, Tasa efectiva anual	Moneda Nacional	Dólares, Nominal referencial	Moneda Nacional, Efectiva	Dólares, Efectiva anual hasta 360 días	Moneda Nacional
DIC.1998	29,94	15,55		59,87	12,75	33,20	16,50	44,10
ENE.1999	31,76	15,90		59,29	16,78	32,80	16,60	38,96
FEB	40,23	15,72		70,36	14,76	33,10	16,50	39,73
MAR	44,42	15,43		62,56	14,66	33,50	16,40	34,38
ABR	26,19	16,02		65,61	16,01	34,10	16,40	30,28
MAY	40,56	15,97	29,91	65,37	16,04	33,50	16,30	28,20
JUN	30,87	16,05	27,26	64,34	17,63	31,90	16,00	31,03
JUL	47,60	16,36	28,32	65,02	14,57	30,80	15,80	30,19
AGO	33,55	16,34	27,77	62,52	15,52	29,80	15,90	29,33
SEP	27,44	15,59	27,05	62,68	15,22	28,70	15,80	28,70
OCT	24,46	16,32	25,80	60,56	15,70	26,90	14,50	29,00
NOV	25,40	16,45	24,75	60,60	15,51	26,80	14,00	28,14
DIC	24,95	16,26	22,92	69,29	16,61	27,60	13,70	28,13
Ene.2000	44,57	16,32	19,19	49,59	15,99	28,20	13,60	29,15
FEB	29,25	16,34	17,62	27,36	15,22	28,30	13,60	28,97
MAR	35,85	15,74	17,77	-	15,87	27,80	13,60	25,14
ABR	38,16	15,92	17,84	-	16,31	27,70	13,40	25,98
MAY	36,87	15,72	18,68	-	14,19	28,20	13,30	23,06
JUN	36,50	15,74	20,30	-	15,37	27,90	13,00	26,19
JUL	44,60	15,65	20,97	-	15,75	28,50	12,80	23,42
AGO	33,75	15,72	21,03	-	16,74	29,20	12,70	23,69
SEP	39,08	15,31	21,96	-	15,56	27,90	12,10	23,69
OCT	25,65	15,21	22,05	-	14,27	27,70	12,00	21,09
NOV	25,81	15,15	22,00	-	13,16	27,10	12,10	21,67
DIC	26,05	15,29	21,75	-	14,52	26,50	11,90	21,98
Ene.2001	19,79	15,26	23,36	-	16,42	25,50	11,90	22,43
Feb	19,21	13,90	23,14	-	16,64	22,30	13,30	21,14
Mar	19,66	14,94	22,14	-	15,27	21,30	12,30	21,07
Abr	21,11	15,45	23,77	-	16,14	20,80	11,70	20,02
May	18,71	14,96	23,55	-	14,70	21,00	11,60	20,82
Jun	22,11	15,46	23,24	-	15,76	21,20	11,60	23,37
Jul	18,59	14,96	21,75	-	14,52	21,30	11,90	22,76

COLOMBIA: La tasa Activa Total Sistema que veníamos incluyendo en este boletín hasta abril de 2001, el Banco de la República la dejó de calcular desde ese mes. A partir de mayo incluiremos en su reemplazo la Tasa Activa Total sin Tesorería que incluye créditos de: Consumo, Ordinario y Preferencial, sin Tesorería.

ECUADOR: Moneda nacional, Bancos privados, Operaciones de libre contratación. 92-175.

Dólares, según regulaciones No. 837-93 de 20 de enero de 1993, No. 883-94 de 15 de marzo de 1994, No. 913-95 de 03 de enero de 1995 y No. 933-95 de 20 de junio de 1995. Tasa promedio ponderada semanal de las tasas de operaciones de crédito de entre 84 y 91 días, otorgadas por todos los bancos privados del sector corporativo.

PERU: En términos efectivos anuales.

Préstamos hasta 360. Tasa de interés promedio ponderado de las empresas bancarias en el período, considerando la participación relativa de cada banco respecto al total. Las estadísticas de las tasas por institución utilizadas en la elaboración corresponden a las tasas promedio anuales de los saldos totales de colocaciones y depósitos.

VENEZUELA: Bancos comerciales. Nominales promedio ponderadas.

Activas no preferenciales, seis principales bancos con mayor número de depósitos.

Fuente: COMUNIDAD ANDINA, Secretaría General. Sistema Subregional de Información Estadística (Decisión 115).

COMUNIDAD ANDINA: TASAS DE INTERES PASIVAS

(Porcentajes)

FIN DE PERIODO	BOLIVIA		COLOMBIA	ECUADOR		PERU		VENEZUELA
	Moneda Nacional, Efectiva promedio ponderado	Dólares, Efectiva promedio ponderado	Moneda nacional Tasa de Captación D.T.F. Efectiva Anual	Moneda Nacional	Dólares, Nominal referencial	Moneda Nacional, Efectiva	Dólares, Efectiva anual de 31 a 179 días	Moneda Nacional
OCT.1998	12,69	7,77	36,53	47,22	-	17,6	6,6	44,52
NOV	11,92	8,08	36,43	50,41	-	16,2	6,9	40,46
DIC	12,06	8,32	35,28	49,90	10,91	18,4	7,1	35,34
ENE.1999	13,97	8,61	33,23	52,37	11,70	18,2	7,1	34,49
FEB	11,64	8,4	30,25	55,00	11,39	17,9	7,1	30,41
MAR	12,02	8,58	25,32	54,30	10,38	18,8	6,9	26,72
ABR	13,48	8,99	22,08	43,39	11,02	19,7	6,8	24,24
MAY	12,00	9,08	19,01	47,71	10,18	19,4	6,6	21,39
JUN	12,84	9,16	17,86	47,69	9,98	17,9	6,4	18,64
JUL	11,84	9,01	19,15	48,71	9,18	16,0	6,4	15,81
AGO	11,88	8,95	18,86	47,87	10,08	14,4	6,2	12,72
SEP	11,46	8,59	18,05	46,47	8,71	13,1	6,0	13,53
OCT	12,07	8,51	18,15	45,20	8,31	12,5	5,9	14,47
NOV	12,60	8,71	17,89	45,71	8,84	13,3	5,9	17,75
DIC	11,31	8,77	16,05	45,90	9,10	14,1	5,8	17,25
ENE.2000	11,31	8,65	12,59	35,17	9,13	14,4	5,7	18,37
FEB	10,86	8,36	10,21	12,19	9,26	14,6	5,7	15,23
MAR	10,95	8,25	10,90	-	9,42	13,8	5,6	14,41
ABR	11,16	8,07	11,41	-	8,79	13,7	5,6	14,99
MAY	9,97	7,93	11,72	-	8,76	13,7	5,7	15,02
JUN	11,55	7,79	12,00	-	7,92	13,6	5,7	16,42
JUL	11,55	7,79	12,20	-	7,54	13,2	5,7	14,19
AGO	10,72	7,65	12,48	-	8,41	12,8	5,6	14,87
SEP	11,67	7,40	12,94	-	7,76	12,3	5,7	13,98
OCT	10,73	7,45	12,95	-	7,66	12,4	5,7	13,76
NOV	10,89	7,33	13,08	-	7,55	12,5	5,7	13,72
DIC	10,43	7,45	13,28	-	7,70	12,5	5,6	13,54
ENE.2001	10,91	6,89	13,50	-	7,12	12,4	5,5	12,24
Feb	10,73	8,92	13,34	-	7,02	11,9	5,2	11,20
Mar	10,69	6,51	12,99	-	7,17	11,4	4,9	11,27
Abr	10,99	5,86	12,74	-	7,18	11,0	4,5	12,08
May	10,14	5,79	12,72	-	7,00	11,1	4,3	12,30
Jun	9,27	5,70	12,70	-	6,92	11,1	3,9	13,63
Jul	9,38	5,22	12,66	-	6,40	10,8	3,7	14,32

COLOMBIA: Certificados de depósito a término (CDT) 90 días.

DTF: Se refiere a la tasa de interés de captación (CDT a 90 días) que todo el sistema financiero paga al público en general, es decir es el precio promedio que los intermediarios financieros pagan por el ahorro a 90 días.

Hasta diciembre 1988, encuesta a bancos y corporaciones financieras oficina principal de Bogotá. A partir de enero de 1989, corresponde a la encuesta diaria a bancos y corporaciones financieras de todo el país, según circular 022042 de 1988 de la asociación bancaria.

ECUADOR: Moneda nacional 1984 - 1993 Bancos privados, plazo mayor, depósitos a 92 días o más. Año 1994, Bancos privados, depósitos a plazo 92-175. Operaciones de libre contratación. Dólares, tasa nominal promedio ponderada semanal de todos los depósitos a plazo de los bancos privados, captados a plazos de entre 84 y 91 días.

PERU: Tasa mensual. Depósitos a plazos de 31 a 179 días; sistema bancario, promedio de período. Hasta agosto 1990, es la máxima autorizada por el Banco Central para estas operaciones. A partir de octubre 1990, información con fines estadísticos. A partir de 1993, se consideran las tasas promedio que reportan las entidades bancarias. A partir del 30 de enero de 1995 se excluye al Banco de la Nación de la base de la TIPMN y TIPMEX.

Tasa anual desde 1995. Depósitos a plazos de 31 a 179 días; banca múltiple promedio simple del período sin considerar la participación relativa de cada banco respecto al total del sistema. Tasa resultante de anualizar las tasas mensuales reportadas por las entidades bancarias.

VENEZUELA: A plazo fijo de 90 días en bancos comerciales. Desde diciembre 1992 Tasa de Interés Promedio Ponderadas. Seis principales bancos.

Fuente: COMUNIDAD ANDINA - Secretaría General, Sistema Subregional de Información Estadística (Decisión 115).

PRECIOS INTERNACIONALES : 1999 - 2001

AÑO	COBRE	PLATA	ZINC	PLOMO	ORO	ESTAÑO	PETROLEO	
	Londres	H.Harman	Londres	Londres	Londres	Londres	Residual 6	Venezuela 1/
	USD/t	USD/oz t	USD/t	USD/t	USD/oz t	USD/t	USD/barril	
1999.Jul	1 639,96	5,23	1 072,11	495,78	256,29	5 216,17	16,39	16,81
Ago	1 647,63	5,30	1 130,60	503,06	256,93	5 230,24	18,62	17,81
Sep	1 750,35	5,28	1 193,75	507,30	264,97	5 342,49	19,48	20,32
Oct	1 724,64	5,43	1 149,27	497,02	310,56	5 435,51	19,44	20,25
Nov	1 727,54	5,19	1 147,18	478,29	293,65	5 842,28	19,52	22,50
Dic	1 764,77	5,21	1 183,72	479,08	284,20	5 721,27	19,21	22,77
2000.Ene	1 844,00	5,24	1 178,81	472,05	284,63	5 927,73	21,76	23,60
Feb	1 800,84	5,30	1 094,89	452,42	300,12	5 645,93	22,90	25,80
Mar	1 739,38	5,10	1 116,38	441,29	286,67	5 457,84	21,06	26,49
Abr	1 678,75	5,11	1 127,64	421,13	280,14	5 384,47	20,89	22,02
May	1 785,60	5,05	1 156,88	412,13	275,33	5 451,21	24,59	25,39
Jun	1 752,96	5,05	1 116,88	419,57	286,37	5 455,23	27,11	27,87
Jul	1 796,18	5,02	1 134,93	451,13	281,91	5 347,75	24,44	26,25
Ago	1 855,89	4,93	1 169,75	473,05	274,85	5 304,77	24,50	27,52
Sep	1 960,40	4,95	1 224,40	487,05	273,95	5 474,29	29,42	30,00
Oct	1 898,59	4,88	1 095,86	486,14	270,24	5 282,27	29,46	29,41
Nov	1 795,09	4,72	1 059,09	468,07	266,22	5 269,55	28,49	30,13
Dic	1 848,42	4,67	1 058,07	462,08	272,00	5 230,83	25,56	23,20
2001.Ene	1 787,50	4,70	1 033,36	478,05	265,91	5 170,45	25,29	23,19
Feb	1 765,65	4,58	1 020,88	501,80	262,20	5 121,75	23,35	22,47
Mar	1 738,77	4,40	1 004,73	498,39	263,45	5 046,36	23,34	20,21
Abr	1 665,36	4,40	969,33	477,36	261,04	4 950,56	22,79	22,29
May	1 682,57*	4,44	937,19*	466,94*	271,88	4 940,78*	23,17	23,20
Jun	1 608,49*	4,37	894,86*	444,23*	271,33	4 828,35*	20,40	21,68
Jul	1 525,16*	4,25	852,31*	461,65*	267,53	4 350,83*	19,81	19,95**

*/ Precio tomado de la Fuente en lb y convertido a tm. **/ Promedio al 20 de julio.

AÑO	AZUCAR	CAFE SUAVES	CAFÉ	H.PESCADO 3/
	Cont. 11	Colombia 2/	Otros S. Aráb.	Hamburgo
	USD/t	N. York c USD/Lb	USD/t	USD/t
1999.Jul	134,79	112,00	2 089,49	374,09
Ago	140,79	108,00	2 014,22	396,67
Sep	153,85	103,00	1 858,78	409,09
Oct	152,18	106,00	2 076,75	411,90
Nov	144,07	123,00	2 499,70	408,18
Dic	132,33	138,00	2 730,20	415,00
2000.Ene	124,35	127,00	2 449,59	419,52
Feb	121,50	118,00	2 280,54	420,00
Mar	122,07	116,00	2 220,75	389,48
Abr	142,77	110,00	2 085,83	368,33
May	162,46	112,00	2 075,61	392,05
Jun	192,16	102,00	1 900,91	428,18
Jul	224,50	104,00	1 915,52	445,00
Ago	245,67	91,00	1 723,35	435,00
Sep	228,21	92,00	1 670,70	433,10
Oct	241,96	92,00	1 690,00	418,86
Nov	221,00	82,00	1 577,16	414,09
Dic	225,62	79,00	1 454,36	461,00
2001.Ene	234,71	77,00	1 454,57	491,59
Feb	226,14	74,00	1 481,24	466,75
Mar	212,60	74,00	1 466,08	431,59
Abr	204,40	76,00	1 457,89	425,00
May	220,81	81,00	1 525,94	435,00
Jun	216,01	...	1 409,53	470,00
Jul	208,90	...	1 294,50	470,45

1/ Cesta de crudos, Mercado Spot.
 2/ Precio externo indicativo.
 3/ A partir de 1996 la cotización corresponde al tipo Perú 64% CANDF (costo y flete).

FUENTE
 Banco Central de Reserva del Perú, Nota semanal. Cobre, Plata, Zinc Plomo, Oro, Estaño, Azúcar, H. de pescado, y Petróleo Residual 6: Datos CIF promedio de período.
 Banco de la República de Colombia, Revista mensual y Seguimiento Macroeconómico (julio 1999), Café suaves colombianos. Datos a fin de período.
 VenEconomía Vol 18 N° 10 julio 1998 y Vol 18 N° 10 julio 2001, Petróleo de Venezuela.

Metales preciosos: 1 oz. Tr. = 331,1035 gramos
 Otros metales: 1 tm = 2204,62442 libras mineras
 1 libra = 453,59237 gramos

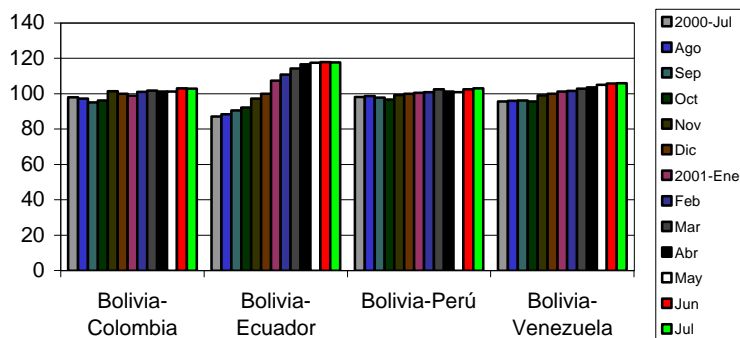
COMUNIDAD ANDINA, INDICE DE TIPO DE CAMBIO REAL BILATERAL MENSUAL 1/

(Indice Diciembre 2000=100)

BOLIVIA

	Bolivia- Colombia	Bolivia- Ecuador	Bolivia- Perú	Bolivia- Venezuela
2000-Jul	98,0	87,2	98,2	95,6
Ago	97,2	88,4	98,8	95,9
Sep	95,2	90,5	97,8	96,1
Oct	96,1	92,1	96,8	95,7
Nov	101,4	97,2	99,2	99,0
Dic	100,0	100,0	100,0	100,0
2001-Ene	99,0	107,4	100,5	101,2
Feb	101,1	110,9	100,9	101,5
Mar	101,8	114,3	102,6	102,8
Abr	101,3	116,6	101,3	103,6
May	101,3	117,5	100,8	105,1
Jun	103,1	117,9	102,6	105,7
Jul	102,8	117,7	103,1	106,0

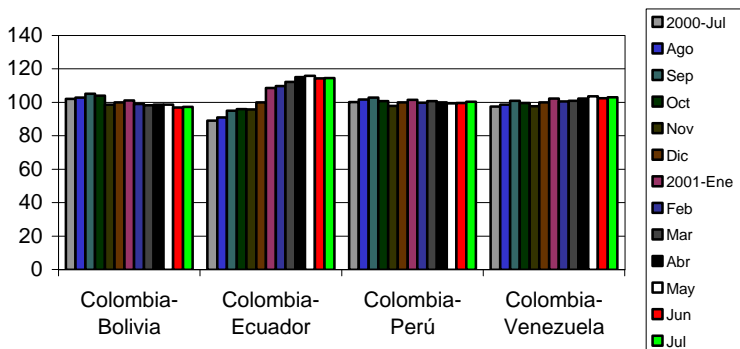
Evolución de los índices de tipo de cambio bilateral real mensual



COLOMBIA

	Colombia- Bolivia	Colombia- Ecuador	Colombia- Perú	Colombia- Venezuela
2000-Jul	102,1	89,0	100,2	97,6
Ago	102,9	91,0	101,6	98,7
Sep	105,1	95,1	102,8	101,0
Oct	104,0	95,9	100,7	99,6
Nov	98,6	95,8	97,8	97,6
Dic	100,0	100,0	100,0	100,0
2001-Ene	101,1	108,5	101,6	102,2
Feb	98,9	109,7	99,8	100,5
Mar	98,2	112,2	100,7	100,9
Abr	98,7	115,1	100,0	102,3
May	98,7	115,9	99,4	103,7
Jun	97,0	114,4	99,5	102,5
Jul	97,3	114,5	100,3	103,1

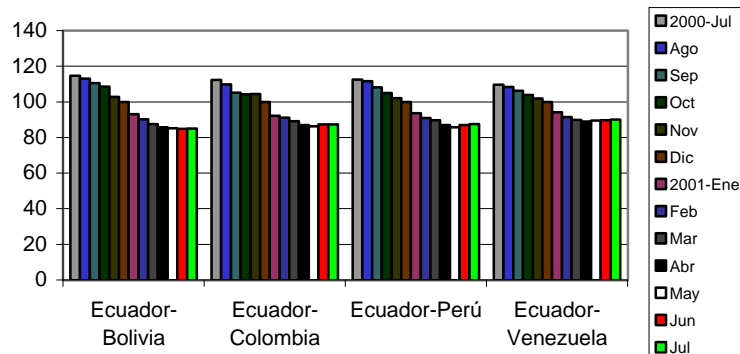
Evolución de los índices de tipo de cambio bilateral real mensual



ECUADOR

	Ecuador- Bolivia	Ecuador- Colombia	Ecuador- Perú	Ecuador- Venezuela
2000-Jul	114,7	112,4	112,6	109,6
Ago	113,1	109,9	111,7	108,4
Sep	110,5	105,2	108,1	106,2
Oct	108,5	104,3	105,0	103,9
Nov	102,9	104,4	102,0	101,9
Dic	100,0	100,0	100,0	100,0
2001-Ene	93,1	92,1	93,6	94,2
Feb	90,2	91,1	91,0	91,6
Mar	87,5	89,1	89,7	89,9
Abr	85,8	86,9	86,9	88,9
May	85,1	86,3	85,8	89,5
Jun	84,8	87,4	87,0	89,6
Jul	85,0	87,3	87,6	90,1

Evolución de los índices de tipo de cambio bilateral real mensual



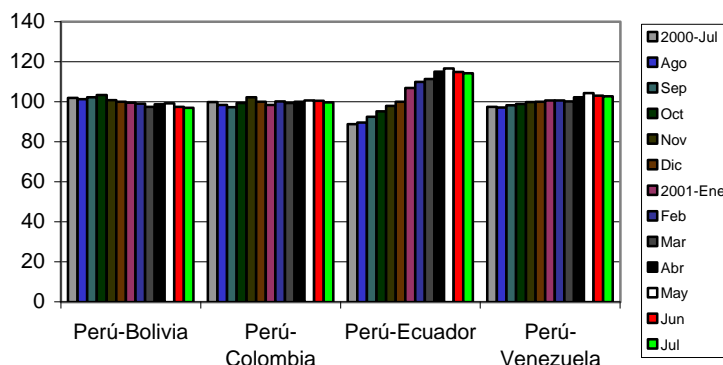
COMUNIDAD ANDINA, INDICE DE TIPO DE CAMBIO REAL BILATERAL MENSUAL 1/

(Indice Diciembre 2000=100)

PERU

Evolución de los índices de tipo de cambio bilateral real mensual

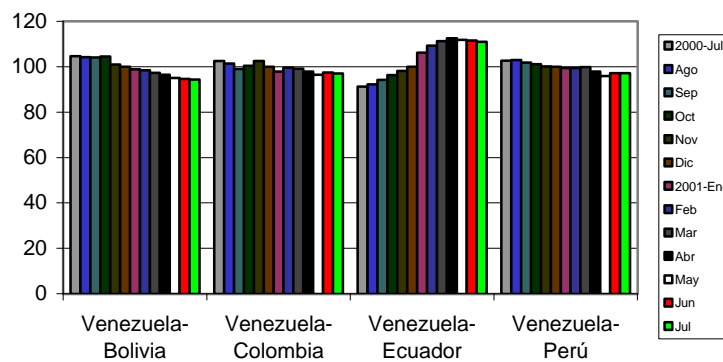
	Perú- Bolivia	Perú- Colombia	Perú- Ecuador	Perú- Venezuela
2000-Jul	101,9	99,8	88,8	97,4
Ago	101,2	98,4	89,5	97,1
Sep	102,2	97,3	92,5	98,2
Oct	103,3	99,3	95,2	98,9
Nov	100,8	102,3	98,0	99,8
Dic	100,0	100,0	100,0	100,0
2001-Ene	99,5	98,5	106,9	100,6
Feb	99,1	100,2	109,9	100,6
Mar	97,5	99,3	111,4	100,2
Abr	98,7	100,0	115,1	102,3
May	99,2	100,6	116,6	104,3
Jun	97,5	100,5	114,9	103,0
Jul	97,0	99,7	114,2	102,8



VENEZUELA

Evolución de los índices de tipo de cambio bilateral real mensual

	Venezuela- Bolivia	Venezuela- Colombia	Venezuela- Ecuador	Venezuela- Perú
2000-Jul	104,6	102,5	91,2	102,7
Ago	104,3	101,3	92,2	103,0
Sep	104,1	99,0	94,2	101,8
Oct	104,5	100,4	96,3	101,1
Nov	101,0	102,4	98,2	100,2
Dic	100,0	100,0	100,0	100,0
2001-Ene	98,9	97,8	106,2	99,4
Feb	98,5	99,5	109,2	99,4
Mar	97,3	99,1	111,2	99,8
Abr	96,5	97,8	112,5	97,8
May	95,1	96,4	111,8	95,9
Jun	94,6	97,5	111,6	97,1
Jul	94,3	97,0	111,0	97,2



1/ El índice de tipo de cambio real bilateral mide el poder adquisitivo de una moneda en relación a la de otro país, tomando como base de comparación un período determinado. Un índice mayor a 100 indica subvaluación relativa al período base y uno menor a 100 señala sobrevaluación relativa. Se calcula en base a los tipos de cambio promedio compra-venta y los índices de precios al consumidor. ((TC País i / IPC País i) / (TC País i+1 / IPC país i+1)). Definición tomada de la "Nota Semanal del Banco Central de Reserva del Perú".

Datos utilizados:

Bolivia

Tipo de cambio oficial promedio compra-venta, bolivianos / US\$.

Indice de precios al consumidor, nacional.

Colombia

Tipo de cambio promedio periodo, pesos / US\$.

Indice de precios al consumidor, nacional.

Ecuador

Tipo de cambio intervención promedio compra-venta, sucres / US\$.

Indice de precios al consumidor, nacional.

Perú

Tipo de cambio bancario promedio, compra-venta, US\$.

Indice de precios al consumidor, Lima Metropolitana.

Venezuela

Tipo de cambio promedio periodo, compra-venta, bolívares / US\$.

Indice de precios al consumidor, nacional hasta noviembre 1999, a partir de diciembre 1999 el índice de Caracas.

FUENTE: COMUNIDAD ANDINA, Secretaría General Sistema Subregional de Información Estadística (Decisión 115).

Elaboración: Comunidad Andina Secretaría General, Proyecto 5,2,5 Estadística.

COMUNIDAD ANDINA: Montos Bursátiles Negociados

Millones de dólares

Mes	Renta Fija Otros 1/		Renta Variable 2/	
	(Millones de dólares)	Variación %	(Millones de dólares)	Variación %
Jul.99	2 992	-4,5	241	-51,4
Ago	3 087	3,2	285	18,5
Sep	2 786	-9,8	649	127,6
Oct	3 216	15,5	559	-13,8
Nov	3 357	4,4	660	18,1
Dic	3 633	8,2	296	-55,1
Ene.00	2 857	-21,4	437	47,6
Feb	3 326	16,4	350	-19,8
Mar	2 872	-13,6	287	-18,1
Abr	2 455	-14,5	322	12,1
May	2 956	20,4	230	-28,6
Jun	2 714	-8,2	1 007	337,9
Jul	2 668	-1,7	1 575	56,5
Ago	2 942	10,3	154	-90,3
Sep	3 199	8,7	359	133,7
Oct	3 461	8,2	212	-40,8
Nov	3 639	5,1	212	-0,1
Dic	3 210	-11,8	801	277,4
Ene.01	3 218	0,3	187	-76,7
Feb	3 276	1,8	140	-24,8
Mar	3 295	0,6	355	152,1
Abr	2 737	-17,0	118	-66,8
May	2 881	5,3	261	121,4
Jun	3 124	8,4	120	-54,2
Jul.01	3 013	-3,6	240	100,5

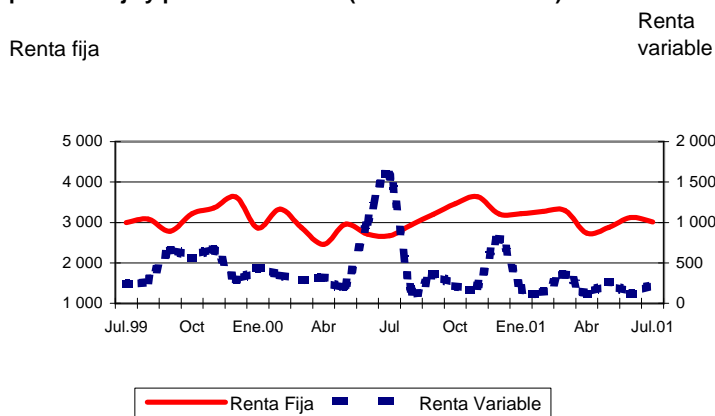
1/, 2/ Ver Glosario

COMUNIDAD ANDINA: Indices Bursátiles

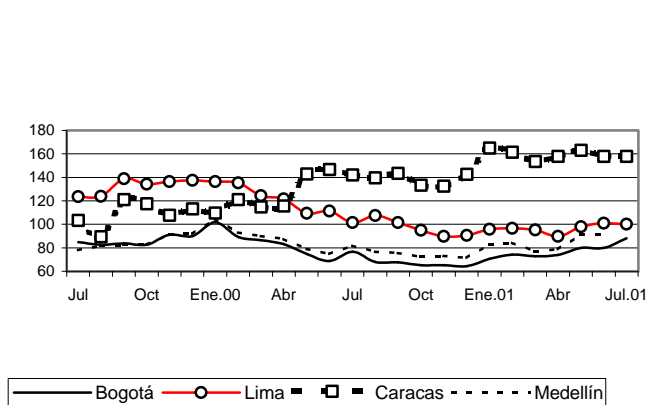
Variaciones mensuales en porcentaje

Mes	Bolsas de			
	Colombia		Peru	Venezuela
	Bogotá	Medellín	Lima	Caracas
Jul	-4,1	-11,0	-1,2	-7,7
Ago	-2,8	4,7	0,2	-13,4
Sep	1,4	1,0	12,2	35,4
Oct	-1,4	-0,1	-3,3	-2,9
Nov	10,2	11,1	1,4	-8,4
Dic	-1,2	0,4	0,8	5,0
Ene.00	13,2	13,8	-0,7	-3,2
Feb	-12,5	-11,3	-0,9	10,5
Mar	-3,0	-3,1	-7,9	-5,2
Abr	-3,7	-2,9	-2,2	0,7
May	-10,1	-9,6	-10,2	23,7
Jun	-8,1	-5,5	1,7	2,7
Jul	11,5	9,6	-8,8	-3,2
Ago	-11,4	-6,5	6,0	-1,7
Sep	-0,5	-1,3	-5,7	2,6
Oct	-3,6	-4,2	-6,3	-7,0
Nov	0,0	1,0	-5,5	-0,5
Dic	-1,3	-2,2	0,7	7,5
Ene.01	9,9	15,8	6,0	12,9
Feb	5,2	1,9	0,7	-2,1
Mar	-1,9	-8,7	-1,5	-4,9
Abr	1,4	2,4	-5,9	2,8
May	7,9	15,6	9,6	3,3
Jun	0,0	0,2	2,7	-3,3
Jul	10,8		-1,2	0,4

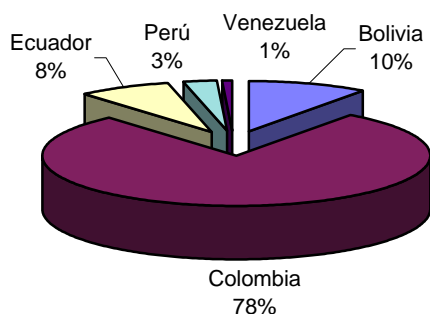
Comunidad Andina: Evolución de los montos negociados por renta fija y por renta variable (millones de dólares)



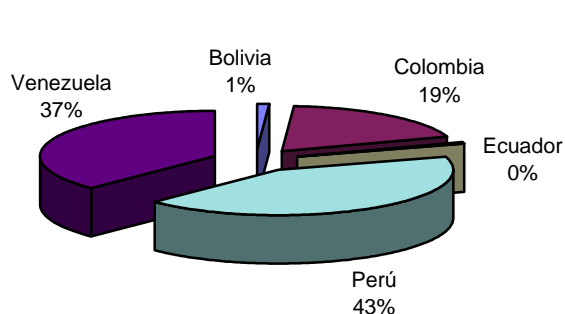
Comunidad Andina: Indices Busátiles Base diciembre 1998 = 100



Comunidad Andina: Estructura de los montos negociados por renta fija, 2000



Comunidad Andina: Estructura de los montos negociados por renta variable, 2000

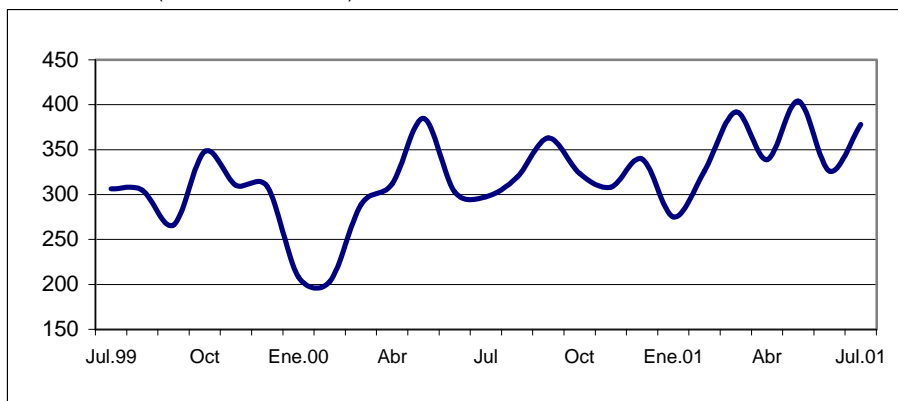


BOLIVIA: Indicadores Bursátiles

Montos negociados en millones de dólares

Mes	Renta Fija 1/	Renta Variable 2/
Jul.99	307	0,1
Ago	305	0,5
Sep	266	0,3
Oct	348	0,4
Nov	310	0,4
Dic	309	1,2
Ene.00	208	0,6
Feb	203	0,1
Mar.00	289	0,0
Abr	312	0,3
May	385	0,1
Jun	303	59,2
Jul	297	0,0
Ago	319	0,2
Sep	363	0,5
Oct	324	0,5
Nov	308	10,6
Dic	340	0,6
Ene.01	275	0,5
Feb	326	0,1
Mar	392	0,3
Abr	339	0,1
May	404	0,1
Jun	326	0,1
Jul.01	378	0,0

EVOLUCION DE LAS NEGOCIACIONES DE RENTA FIJA
(Millones de dólares)



1/ Los instrumentos de Renta Fija incluyen: Bonos, Depósitos a Plazo Fijo, Letras del Tesoro, Certificados de Depósito del Banco Central de Bolivia, Certificados de Devolución de Depósitos, Pagarés, Letras de Cambio y Facturas cambiarias.
2/ Los instrumentos de Renta Variable son Acciones.

FUENTE: Bolsa Boliviana de Valores .

ELABORACION: COMUNIDAD ANDINA, Secretaría General. Proyecto 5.2.5. Estadística.

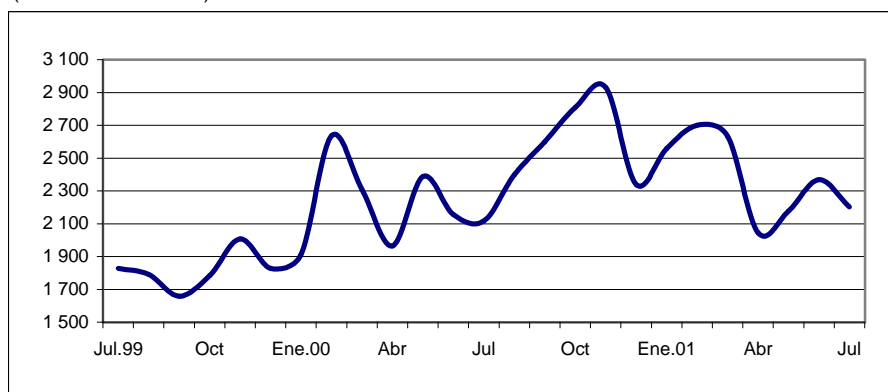
COLOMBIA: Indicadores Bursátiles

Montos negociados en millones de dólares

Mes	Renta Fija 1/	Renta Variable 2/
Jul.99	1 828	90
Ago	1 790	70
Sep	1 658	48
Oct	1 784	222
Nov	2 008	132
Dic	1 828	64
Ene.00	1 915	50
Feb	2 636	71
Mar.00	2 310	47
Abr	1 965	26
May	2 388	23
Jun	2 155	24
Jul	2 116	459
Ago	2 398	21
Sep	2 598	31
Oct	2 809	27
Nov	2 929	45
Dic	2 339	284
Ene.01	2 557	24
Feb	2 699	57
Mar	2632	29
Abr	2045	57
May	2178	176
Jun	2368	31
Jul	2202	40

EVOLUCION DE LAS NEGOCIACIONES DE RENTA FIJA

(Millones de dólares)



1/ Los títulos de Renta Fija incluyen: Certificados de depósitos a termino, Bonos públicos, Bonos privados, aceptaciones bancarias y financieras, papeles comerciales y títulos de tesorería TES; también incluye los títulos de Renta Variable que no son acciones: Titularizaciones y Bonos Convertibles en acciones.

2/ Renta Variable incluye: Acciones (acciones ordinarias, preferenciales y privilegiadas).

FUENTES: Banco República de Colombia, Federación Iberoamericana de Bolsas de Valores (FIABV).

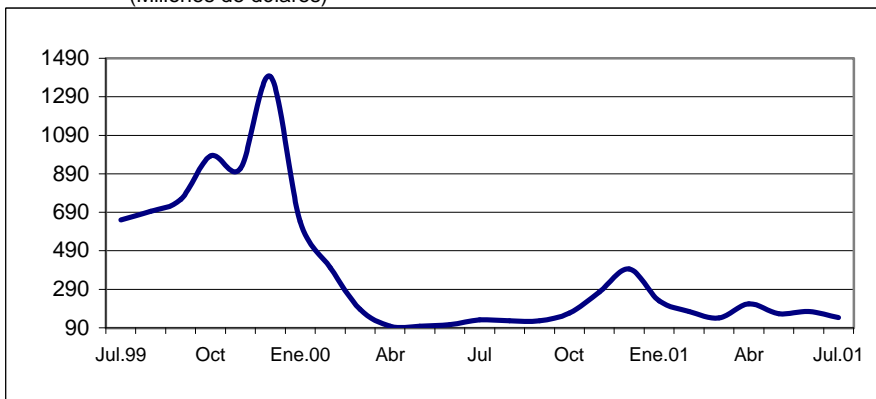
ELABORACION: COMUNIDAD ANDINA, Secretaría General. Proyecto 5.2.5. Estadística.

ECUADOR: Indicadores Bursátiles

Montos negociados en millones de dólares

Mes	Renta Fija 1/	Renta Variable 2/
Jul.99	651	0,8
Ago	695	1,4
Sep	757	0,9
Oct	983	75,8
Nov	916	2,5
Dic	1396	1,5
Ene.00	642	1,6
Feb	402	7,1
Mar.00	186	0,6
Abr	98	0,4
May	98	5,2
Jun	107	1,5
Jul	132	0,3
Ago	126	0,4
Sep	127	1,1
Oct	166	0,5
Nov	276	0,3
Dic	395	0,3
Ene.01	230	0,2
Feb	175	0,4
Mar	141	1,1
Abr	215	0,1
May	163	0,4
Jun	175	0,6
Jul.01	144	0,8

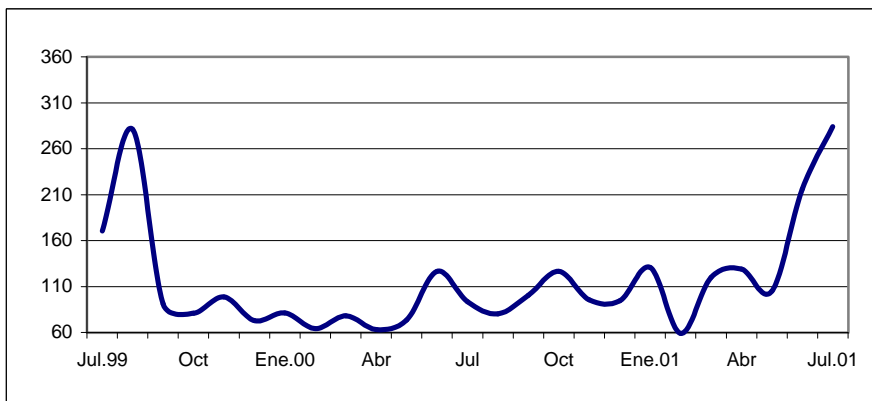
EVOLUCION DE LAS NEGOCIACIONES DE RENTA FIJA
(Millones de dólares)



1/ En Renta Fija se incluyen: Bonos Brady, Bonos del Estado, Certificados de Tesorería, Cupones, Certificados de Depósito, Certificados de Inversión, Cédulas Hipotecarias, Obligaciones, Eurobonos, Pagarés.
2/ Renta Variable: Acciones.

FUENTES: Bolsa de Valores de Quito, Federación Iberoamericana de Bolsas de Valores (FIABV).
ELABORACION: COMUNIDAD ANDINA, Secretaría General. Proyecto 5.2.5. Estadística.

EVOLUCION DE LAS NEGOCIACIONES DE RENTA FIJA
(Millones de dólares)



1/ Renta Fija incluye: Instrumentos de Deuda (Bonos Públicos, Pagarés, Certificados de Depósito, Bonos de empresas privadas, entre otros), operaciones de reporte de instrumentos de deuda. El rubro otros incluye las operaciones de reporte de instrumentos de renta variable.

2/ Renta Variable incluye Acciones.

FUENTES: Banco Central de Reserva del Perú, Caja de Valores y Liquidaciones (CAVALI).

ELABORACION: COMUNIDAD ANDINA, Secretaría General. Proyecto 5.2.5. Estadística.

PERU: Indicadores Bursátiles

Montos negociados en millones de dólares

Mes	Renta Fija 1/	Renta Variable 2/
Jul.99	171	112
Ago	281	188
Sep	91	555
Oct	81	224
Nov	99	330
Dic	73	184
Ene.00	81	360
Feb	64	208
Mar.00	78	169
Abr	63	262
May	74	133
Jun	127	146
Jul	93	766
Ago	80	83
Sep	100	78
Oct	126	145
Nov	96	119
Dic	94	55
Ene.01	131	93
Feb	59	51
Mar	120	142
Abr	129	41
May	105	55
Jun	216	69
Jul.01	284	127

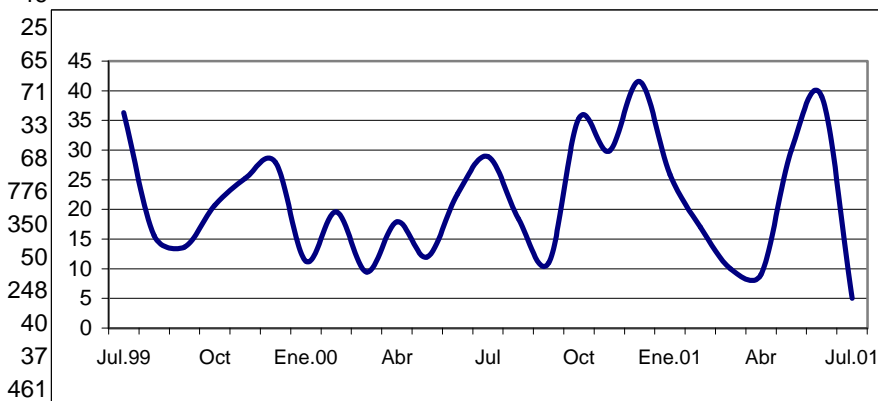
VENEZUELA: Indicadores Bursátiles

Montos negociados en millones de dólares

Mes	Renta Fija 1/	Renta Variable 2/
Jul.99	36	38
Ago	16	25
Sep	14	45
Oct	21	37
Nov	25	194
Dic	28	46
Ene.00	11	25
Feb	20	65
Mar.00	9	71
Abr	18	33
May	12	68
Jun	23	776
Jul	29	350
Ago	18	50
Sep	11	248
Oct	35	40
Nov	30	37
Dic	42	461
Ene.01	26	69
Feb	17	32
Mar	10	182
Abr	9	20
May	30	29
Jun	39	19
Jul.01	5	72

EVOLUCION DE LAS NEGOCIACIONES DE RENTA FIJA

(Millones de dólares)



1/ Los títulos de Renta Fija incluyen: Bonos de Deuda Pública, Bonos de Empresas Privadas, Bonos BCV y Bonos Brady.

2/ Renta Variable incluye: Acciones.

FUENTE: Bolsa de Valores de Caracas.

ELABORACION: COMUNIDAD ANDINA, Secretaría General. Proyecto 5.2.5. Estadística.

GLOSARIO DE TERMINOS

BALANZA COMERCIAL: Es la diferencia, *en valor*, entre las exportaciones e importaciones de un país, en un período determinado.

DEVALUACIÓN: Es la pérdida de valor de una moneda con respecto al dólar norteamericano. Se expresa como el porcentaje en que se devalúa una moneda durante un determinado período de tiempo (día, mes, año, etc.).

ESPERANZA DE VIDA AL NACER Es el número probable de años de vida de una persona a partir de su nacimiento.

EXPORTACIONES FOB: Corresponde a aquellos bienes que salen de un país y que son registrados en las Aduanas. Se valoran FOB (Free on board) debido a que incluyen todos los costos de transporte de los bienes a la frontera aduanera, los derechos de exportación y el costo de carga de los bienes en el medio de transporte utilizado.

IMPORTACIONES CIF: Corresponde a aquellos bienes que ingresan al país y que son registrados en las Aduanas. Se valoran CIF (Cost, Insurance and Freight) debido a que incluyen los costos de servicios de transporte y seguro.

IMPUESTO GENERAL A LAS VENTAS: Impuesto que grava las ventas en el país, la importación de bienes y/o la prestación de servicios afectados a este impuesto.

Perú, Decreto Legislativo 821, del 23 de abril de 1996.

INDICE DE PRECIOS AL CONSUMIDOR: Es un indicador económico que muestra la variación de los precios de un conjunto de bienes y servicios (canasta familiar) que consume habitualmente toda la población o un grupo representativo de familias de un estrato socioeconómico.

M1: Billetes y monedas en poder del público (especies monetarias en circulación) más depósitos en cuenta corriente (depósitos a la vista).

POBLACIÓN ECONOMICAMENTE ACTIVA (PEA): Es el número de personas comprendidas entre los 14 y 65 años de edad capacitadas para efectuar labores productivas y que en un período dado concurren al mercado laboral constituyendo la oferta de mano de obra.

PRODUCTO INTERNO BRUTO (PIB): Mide el flujo de bienes y servicios producidos en una economía durante un determinado lapso de tiempo. Puede medirse en unidades monetarias corrientes o constantes. La evaluación del PIB en moneda constante (a tipo de cambio de paridad de un año determinado) refleja la variación de la producción en términos de volumen físico (cantidades).

RENTA FIJA: El mercado de renta fija es aquel en donde la rentabilidad de la inversión, está dada por una tasa fija de interés, pactada para todo el periodo de la duración de inversión.

Bolivia: Los instrumentos de Renta Fija incluyen: Bonos, Depósitos a Plazo Fijo, Letras del Tesoro, Certificados de Depósito del Banco Central de Bolivia, Certificados de Devolución de Depósitos, Pagarés, Letras de Cambio y Facturas cambiarias.

Colombia: Los títulos de Renta Fija incluyen: Certificados de depósitos a termino, Bonos públicos, Bonos privados, aceptaciones bancarias y financieras, papeles comerciales y títulos de tesorería TES.

Ecuador: En Renta Fija se incluyen: Bonos Brady, Bonos del Estado, Certificados de Tesorería, Cupones, Certificados de Depósito, Certificados de Inversión, Cédulas Hipotecarias, Obligaciones, Eurobonos, Pagarés.

Perú: Renta Fija incluye: Instrumentos de Deuda (Bonos Públicos, Pagarés, Certificados de Depósito, Bonos de empresas privadas, entre otros), y operaciones de reporte de instrumentos de deuda.

Venezuela: Los títulos de Renta Fija incluyen: Bonos de Deuda Pública, Bonos de Empresas Privadas, Bonos BCV y Bonos Brady.

RENTA VARIABLE: El mercado de Renta Variable es aquel donde la rentabilidad de la inversión, está ligada a las utilidades obtenidas por la empresa en la cual se invirtió.

Bolivia, Ecuador y Venezuela: Acciones

Perú: Acciones y Operaciones de reporte de renta variable.

Colombia: Acciones, bonos convertibles en acciones –Boceas- y títulos provenientes de la titularización.

RESERVAS INTERNACIONALES: Es el balance que muestra los saldos de oro monetario y divisas que posee un banco con relación a sus obligaciones a corto plazo con el exterior.

TASA DE CRECIMIENTO TOTAL DE LA POBLACION: Es el cambio en la magnitud de la población determinado por la diferencia entre nacimientos y muertes, y diferencia entre salidas y entradas de personas al país o región en un período de tiempo.

TASA DE INTERES: Es el precio que se paga por el uso de dinero ajeno. Rendimiento que se obtiene al prestar o hacer un depósito en dinero.

TASA DE INTERES ACTIVA: Precio que cobra una persona o institución crediticia por el dinero que presta.

TASA DE INTERES PASIVA: Precio que el depositario tiene que pagar por el dinero que recibe en calidad de préstamo o depósito. Es la que remunera los depósitos en los bancos.

TASA DE MORTALIDAD: Es la relación entre el total de muertes ocurridas en un año y la población total del mismo año. Se expresa en tanto por mil.

TASA DE NATALIDAD: Es la relación entre el total de nacimientos de niños vivos ocurridos en un año y la población total del mismo año. Se expresa en tanto por mil.

TIPO DE CAMBIO: Es el precio de una unidad monetaria extranjera en la moneda nacional de cada país. Puede ser:

OFICIAL: Cuando el tipo de cambio es determinado por la autoridad monetaria.

LIBRE: Cuando el tipo de cambio es determinado por la oferta y demanda en el mercado de divisas.

PARIDAD: Es aquel que iguala el poder de compra de un país, tanto en el mercado interno como en el mercado externo.

MULTIPLE: Varias tasas de cambio que el gobierno mantiene a fin de controlar directamente la demanda y oferta de divisas y regula así los movimientos de la balanza de pagos.

* * * * *