

COMUNIDAD  
ANDINA

SECRETARIA GENERAL



DOCUMENTO ESTADISTICO

SG/de 006  
18 DE JUNIO DE 2001  
5.2.5

INDICADORES MENSUALES  
DE LA COMUNIDAD ANDINA  
MAYO DE 2001

# BOLETIN DE INDICADORES MENSUALES

## INTRODUCCION

*El presente boletín, preparado por el proyecto 5.2.5 Diseño, Desarrollo y Administración de la Información Estadística de la Secretaría General de la Comunidad Andina, tiene por finalidad presentar algunos indicadores socio económicos de los Países Miembros que permitan ayudar a una interpretación objetiva de los cambios que están ocurriendo en la Comunidad Andina.*

*Las variables han sido seleccionadas considerando dos criterios: por un lado, la oportunidad de contar con información con un atraso razonable para un boletín coyuntural mensual y por otro, que estas variables correspondan a definiciones semejantes en todos los países andinos.*

*La información que se presenta cubre aspectos del comercio exterior intra-comunitario y con el mundo, precios internacionales, estadísticas cambiarias (devaluación), reservas internacionales de la banca central, del dinero o medio circulante, de los precios al consumidor (inflación) y de las tasas de interés tanto activas como pasivas. Se incluye adicionalmente un glosario de términos de la mayoría de variables contenidas en el boletín.*

*A partir del boletín de enero de 2001 se incluyen algunos indicadores bursátiles de interés intra-comunitario que contribuyen en la evaluación y seguimiento del proceso de integración subregional.*

*El boletín tiene la particularidad de presentar estadísticas comunitarias que permiten la comparación de los cinco países andinos a través de variables semejante; ello es posible gracias a la amplia colaboración de los Servicios Nacionales de Estadísticas de los Países Miembros de la Comunidad Andina, a quienes la Secretaría General deja constancia de su agradecimiento y sin cuya participación este boletín no sería posible.*

*La transmisión de la información se realiza en el contexto de los compromisos establecidos en el marco de la aplicación del Sistema Subregional de Información Estadística (Decisión 115) y del Programa Estadístico Comunitario 2000 – 2004 (Decisión 488). Las fuentes de información son las siguientes:*

### **BOLIVIA**

*Instituto Nacional de Estadística (INE)*

*Banco Central de Bolivia*

*Bolsa Boliviana de Valores*

### **COLOMBIA**

*Departamento Administrativo Nacional de Estadística (DANE)*

*Banco de la República de Colombia*

*Dirección de Impuestos y Aduanas Nacionales (DIAN)*

*Federación Iberoamericana de Bolsas de Valores (FIABV)*

### **ECUADOR**

*Instituto Nacional de Estadística y Censos (INEC)*

*Banco Central del Ecuador*

*Bolsa de Valores de Quito. Federación Iberoamericana de Bolsas de Valores (FIABV)*

### **PERU**

*Instituto Nacional de Estadística e Informática (INEI)*

*Banco Central de Reserva del Perú*

*Superintendencia Nacional de Aduanas (SUNAD)*

*Caja de Valores y Liquidaciones (CAVALI)*

### **VENEZUELA**

*Oficina Central de Estadística e Informática (OCEI)*

*Dirección de Economía de Hidrocarburos y de Minería del Ministerio de Energía y Minas*

*Banco Central de Venezuela*

*Bolsa de Valores de Caracas*

## CONTENIDO

	Pág.
<b>A</b> <a href="#">Azúcar, precio internacional</a>	24
<b>C</b> <a href="#">Café, precio internacional</a>	24
Cobre, precio internacional	24
Comercio exterior de Bolivia con el mundo	6
Comercio exterior de Bolivia con la Comunidad Andina	6
Comercio exterior de Colombia con el mundo	7
Comercio exterior de Colombia con la Comunidad Andina	7
Comercio exterior de Ecuador con el mundo	8
Comercio exterior de Ecuador con la Comunidad Andina	8
Comercio exterior de la Comunidad Andina con el mundo	11
Comercio exterior de la Comunidad Andina intra-comunitario	11
Comercio exterior de Perú con el mundo	9
Comercio exterior de Perú con la Comunidad Andina	9
Comercio exterior de Venezuela con el mundo	10
Comercio exterior de Venezuela con la Comunidad Andina	10
<b>D</b> Devaluación del mercado libre o paralelo	12
<a href="#">Devaluación oficial</a>	12
<b>E</b> <a href="#">Esperanza de vida al nacer</a>	5
<a href="#">Estaño, precio internacional</a>	24
<b>G</b> <a href="#">Glosario de términos</a>	31
<b>H</b> <a href="#">Harina de pescado, precio internacional</a>	24
<b>I</b> <a href="#">Impuesto al valor agregado</a>	5
<a href="#">Impuesto general a las ventas</a>	5
<a href="#">Indicadores bursátiles de Bolivia y Colombia</a>	28
<a href="#">Indicadores bursátiles de Ecuador y Perú</a>	29
<a href="#">Indicadores bursátiles de Venezuela</a>	30
<a href="#">Indices bursátil de Lima, Bogotá, Medellín y Caracas</a>	27
<a href="#">Índice de tipo de cambio real bilateral mensual (pares de países)</a>	25
<a href="#">Inflación en Bogotá y en Colombia</a>	14
<a href="#">Inflación en Caracas Metropolitana</a>	16
<a href="#">Inflación en Ciudades Andinas</a>	17
<a href="#">Inflación en La Paz y en Bolivia</a>	13
<a href="#">Inflación en Lima Metropolitana</a>	16
<a href="#">Inflación Nacional en los Países Andinos</a>	18
<a href="#">Inflación en Quito y en Ecuador</a>	15
<b>M</b> <a href="#">Montos bursátiles negociados en la Comunidad Andina</a>	27
<a href="#">M1 (circulante), Venezuela</a>	20
<a href="#">M1 (dinero), Perú</a>	20
<a href="#">M1 (medio circulante), Bolivia</a>	19
<a href="#">M1 (medios de pago), Colombia</a>	19
<b>O</b> <a href="#">Oro, precio internacional</a>	24
<b>P</b> <a href="#">Petróleo, precio internacional</a>	24
<a href="#">Plata, precio internacional</a>	24
<a href="#">Plomo, precio internacional</a>	24
<a href="#">Población, Países Miembros</a>	5
<a href="#">Precios al consumidor de algunos productos en ciudades andinas</a>	18
<b>R</b> <a href="#">Reservas internacionales netas de la banca central</a>	21
<b>T</b> <a href="#">Tasa de crecimiento total de la población</a>	5
<a href="#">Tasa de interés activas en la Comunidad Andina</a>	22
<a href="#">Tasa de interés pasivas en la Comunidad Andina</a>	23
<a href="#">Tasa de mortalidad bruta</a>	5
<a href="#">Tasa de natalidad bruta</a>	5
<a href="#">Tipo de cambio del mercado libre o paralelo</a>	12
<a href="#">Tipo de cambio oficial</a>	12
<b>Z</b> <a href="#">Zinc, precio internacional</a>	24

## ASPECTOS DEMOGRAFICOS DE LA COMUNIDAD ANDINA

	Comunidad Andina	Bolivia	Colombia	Ecuador	Perú	Venezuela
POBLACION (en millones)						
1998	108 979	7957	40 804	12 175	24 801	23 242
1999	111 059	8 143	41 566	12 411	25 232	23 707
2000	113 127	8 329	42 321	12 646	25 662	24 170
TASA: 1995-2000, expresado en tanto por mil (‰)						
Crecimiento Total	19,2	23,3	18,7	19,7	17,3	20,2
Natalidad (Bruta)	25,4	33,2	24,5	25,6	24,9	24,9
Mortalidad (Bruta)	6,0	9,1	5,8	6,0	6,4	4,7
Esperanza de vida al nacer (años)	69,8	61,4	70,7	69,9	68,3	72,8

## PRINCIPALES INDICADORES: Mayo 2001

	Bolivia	Colombia	Ecuador	Perú	Venezuela
Reservas Internacionales Netas de la Banca Central (millones de USD)	999	9 602	1 069a/	8 226	12 319p/
Inflación en ciudad principal (%)	-0,55	0,16	-0,13	0,02	1,50
Inflación nacional (%)	-0,18	0,42	0,16	-	-
Tipo de Cambio Oficial (moneda nacional por USD) 1/	6,53	2 347	1	3,600	714
Tipo de Cambio Libre (moneda nacional por USD) 1/	6,53	-	1	3,599	-
M1 (variación prom. doce meses %)	0,68	0,73	-	0,16	1,95
IVA o IGV	14,95%	16%	12%	18%	16,5%

1/ Promedio Compra-Venta

a/ Reservas internacionales de libre disponibilidad.

p = provisional

IGV (Impuesto general a las ventas); IVA (Impuesto al valor agregado)

**Fuente: COMUNIDAD ANDINA, Secretaria General, Sistema Subregional de Información Estadística (Decisión 115). Centro Latinoamericano de Demografía (CELADE). Almanaque Mundial**

## BOLIVIA: COMERCIO EXTERIOR CON EL MUNDO Y LA COMUNIDAD ANDINA

Período	TOTAL	Extra	Intra comunitario				
			Año Mes	MUNDO	comunitario	Total	Colombia
<b>EXPORTACIONES FOB</b>			<b>(Miles de dólares)</b>				
1999 ene	81 220	65 737	15 483	7 304	1 131	5 506	1 542
feb	73 192	56 203	16 989	9 837	820	5 505	827
mar	228 851	212 127	16 724	7 376	1 847	4 641	2 860
abr	91 406	64 501	26 905	16 008	1 242	7 217	2 438
<b>ene-abr</b>	<b>474 669</b>	<b>398 568</b>	<b>76 101</b>	<b>40 525</b>	<b>5 040</b>	<b>22 869</b>	<b>7 667</b>
<b>ene-dic</b>	<b>1401 885</b>	<b>1108 393</b>	<b>293 492</b>	<b>126 935</b>	<b>71 421</b>	<b>75 864</b>	<b>19 272</b>
2000 ene	85 961	70 982	14 979	10 176	224	4 163	416
feb	81 382	62 539	18 843	12 147	13	5 832	851
mar	187 734	166 928	20 806	15 577	1	3 304	1 924
abr	92 411	71 023	21 388	15 463	79	3 141	2 705
may	120 623	89 312	31 311	18 338	1 466	5 328	6 179
jun	119 575	85 011	34 564	21 288	1 399	4 292	7 585
jul	123 493	89 221	34 272	23 847	114	5 015	5 296
ago	135 754	100 761	34 993	21 388	101	5 753	7 751
sep	166 485	144 191	22 294	13 200	538	3 841	4 715
oct	122 308	103 702	18 606	11 592	36	3 862	3 116
nov	115 416	86 265	29 151	16 596	566	6 490	5 499
dic	105 532	82 391	23 141	12 839	215	6 219	3 868
<b>ene-abr</b>	<b>447 488</b>	<b>371 472</b>	<b>76 016</b>	<b>53 363</b>	<b>317</b>	<b>16 440</b>	<b>5 896</b>
<b>ene-dic</b>	<b>1456 674</b>	<b>1152 326</b>	<b>304 348</b>	<b>192 451</b>	<b>4 752</b>	<b>57 240</b>	<b>49 905</b>
2001 ene	102 822	76 944	25 878	18 829	986	4 050	2 013
feb	92 879	74 563	18 316	11 340	544	3 502	2 930
mar	100 892	78 353	22 539	15 611	272	4 359	2 297
abr	87 534	66 519	21 015	12 524	2 249	4 841	1 401
<b>ene-abr</b>	<b>384 127</b>	<b>296 379</b>	<b>87 748</b>	<b>58 304</b>	<b>4 051</b>	<b>16 752</b>	<b>8 641</b>
<b>Variación porcentual (%) del período respecto al mismo período del año anterior</b>							
2001/2000							
<b>ene-abr</b>	- 14,2	- 20,2	15,4	9,3	1 177,9	1,9	46,6
<b>IMPORTACIONES CIF</b>			<b>(Miles de dólares)</b>				
1999 ene	147 863	137 501	10 362	2 998	581	5 871	912
feb	188 261	175 099	13 162	2 809	388	7 243	2 722
mar	185 543	172 020	13 523	3 357	605	7 599	1 962
abr	118 873	106 879	11 994	2 677	703	7 075	1 539
<b>ene-abr</b>	<b>640 540</b>	<b>591 499</b>	<b>49 041</b>	<b>11 841</b>	<b>2 277</b>	<b>27 788</b>	<b>7 135</b>
<b>ene-dic</b>	<b>1854 469</b>	<b>1700 154</b>	<b>154 315</b>	<b>40 209</b>	<b>6 929</b>	<b>87 395</b>	<b>19 782</b>
2000 ene	163 069	149 046	14 023	5 171	625	7 559	668
feb	184 525	170 728	13 797	3 409	516	9 236	636
mar	142 381	126 868	15 513	3 836	598	9 244	1 835
abr	206 356	195 773	10 583	1 827	904	6 864	988
may	170 829	152 237	18 592	9 167	763	7 581	1 081
jun	174 544	161 623	12 921	3 157	628	8 151	985
jul	144 445	130 155	14 290	3 959	507	8 965	859
ago	155 448	145 921	9 527	2 087	395	5 829	1 216
sep	106 991	98 684	8 307	1 907	245	5 570	585
oct	138 219	124 472	13 747	3 281	539	8 784	1 143
nov	158 015	142 071	15 944	3 683	894	9 105	2 262
dic	104 149	94 744	9 405	2 305	378	6 186	536
<b>ene-abr</b>	<b>696 331</b>	<b>642 415</b>	<b>53 916</b>	<b>14 243</b>	<b>2 643</b>	<b>32 903</b>	<b>4 127</b>
<b>ene-dic</b>	<b>1848 971</b>	<b>1692 322</b>	<b>156 649</b>	<b>43 789</b>	<b>6 992</b>	<b>93 074</b>	<b>12 794</b>
<b>Variación porcentual (%) del período respecto al mismo período del año anterior</b>							
2000/1999							
<b>ene-dic</b>	- 0,3	- 0,5	1,5	8,9	0,9	6,5	- 35,3

Fuente: COMUNIDAD ANDINA, Secretaría General. Sistema Subregional de Información Estadística (Decisión 115).

Elaboración: Comunidad Andina, Secretaría General, Proyecto 5.2.5 - Estadística

## COLOMBIA: COMERCIO EXTERIOR CON EL MUNDO Y LA COMUNIDAD ANDINA

Período	TOTAL	Extra	Intra comunitario				
			Año Mes	MUNDO	comunitario	Total	Bolivia
<b>EXPORTACIONES FOB</b>			<b>(Miles de dólares)</b>				
1999 ene	711 238	629 118	82 120	2 961	24 890	15 539	38 730
feb	766 169	651 080	115 089	2 658	33 992	21 661	56 778
mar	945 716	804 835	140 881	3 290	29 254	28 147	80 190
abr	831 384	706 645	124 739	3 000	18 515	29 028	74 196
<b>ene-abr</b>	<b>3254 507</b>	<b>2791 678</b>	<b>462 829</b>	<b>11 909</b>	<b>106 651</b>	<b>94 375</b>	<b>249 894</b>
<b>ene-dic</b>	<b>11549 278</b>	<b>9915 547</b>	<b>1633 731</b>	<b>39 749</b>	<b>323 907</b>	<b>357 230</b>	<b>912 845</b>
2000 ene	1012 313	851 628	160 685	7 920	23 092	46 304	83 369
feb	1058 292	929 457	128 835	3 290	24 346	25 513	75 686
mar	1063 378	905 478	157 900	3 334	28 444	32 196	93 926
abr	885 615	756 159	129 456	2 064	27 884	20 153	79 355
may	1146 278	962 141	184 137	2 813	36 746	39 260	105 318
jun	1150 656	953 230	197 426	2 552	38 985	25 682	130 207
jul	1075 620	891 245	184 375	1 436	40 749	33 494	108 696
ago	1235 243	1030 542	204 701	2 751	48 654	23 637	129 659
sep	1098 107	903 652	194 455	3 279	45 290	23 810	122 076
oct	986 011	788 341	197 670	2 811	48 204	29 994	116 661
nov	1188 684	962 676	226 008	3 640	51 628	38 379	132 361
dic	1226 480	1025 679	200 801	2 679	47 570	32 656	117 896
<b>ene-abr</b>	<b>4019 598</b>	<b>3442 722</b>	<b>576 876</b>	<b>16 608</b>	<b>103 766</b>	<b>124 166</b>	<b>332 336</b>
<b>ene-dic</b>	<b>13126 677</b>	<b>10960 228</b>	<b>2166 449</b>	<b>38 569</b>	<b>461 592</b>	<b>371 078</b>	<b>1295 210</b>
2001 ene	1016 519	834 698	181 821	4 462	49 173	27 001	101 185
feb	960 844	797 965	162 879	2 857	37 169	28 769	94 084
mar	1000 069	782 301	217 768	4 678	55 958	26 851	130 281
abr	1051 636	840 450	211 186	3 232	48 461	23 770	135 723
<b>ene-abr</b>	<b>4029 068</b>	<b>3255 414</b>	<b>773 654</b>	<b>15 229</b>	<b>190 761</b>	<b>106 391</b>	<b>461 273</b>
<b>Variación porcentual (%) del período respecto al mismo período del año anterior</b>							
2001/2000							
<b>ene-abr</b>	0,2	- 5,4	34,1	- 8,3	83,8	- 14,3	38,8
<b>IMPORTACIONES CIF</b>			<b>(Miles de dólares)</b>				
1999 ene	780 047	684 000	96 047	10 067	14 269	8 602	63 109
feb	833 200	732 377	100 823	12 628	20 970	6 777	60 448
mar	893 533	774 116	119 417	15 884	20 204	8 682	74 647
abr	878 223	777 032	101 191	13 791	18 832	7 758	60 810
<b>ene-abr</b>	<b>3385 003</b>	<b>2967 525</b>	<b>417 478</b>	<b>52 370</b>	<b>74 275</b>	<b>31 819</b>	<b>259 014</b>
<b>ene-dic</b>	<b>10659 122</b>	<b>9221 598</b>	<b>1437 524</b>	<b>208 469</b>	<b>252 115</b>	<b>108 484</b>	<b>868 456</b>
2000 ene	846 146	740 342	105 804	14 278	18 266	9 069	64 191
feb	863 536	739 748	123 788	18 295	29 074	11 258	65 161
mar	1078 972	921 454	157 518	19 079	26 147	12 948	99 344
abr	868 572	748 298	120 274	9 841	22 877	10 307	77 249
may	1049 849	907 691	142 158	20 167	37 762	11 536	72 693
jun	968 470	838 113	130 357	17 515	26 198	10 999	75 645
jul	866 272	723 948	142 324	21 497	27 190	11 330	82 307
ago	1025 699	874 769	150 930	18 150	26 871	14 334	91 575
sep	988 483	840 670	147 813	24 241	22 717	12 259	88 596
oct	960 942	825 583	135 359	20 432	23 514	12 901	78 512
nov	1027 514	895 518	131 996	13 565	29 160	14 277	74 994
dic	994 055	869 368	124 687	7 717	28 394	12 151	76 425
<b>ene-mar</b>	<b>2788 654</b>	<b>2401 544</b>	<b>387 110</b>	<b>51 652</b>	<b>73 487</b>	<b>33 275</b>	<b>228 696</b>
<b>ene-dic</b>	<b>11538 510</b>	<b>9925 502</b>	<b>1613 008</b>	<b>204 777</b>	<b>318 170</b>	<b>143 369</b>	<b>946 692</b>
2001 ene	959 924	862 938	96 986	15 237	19 285	11 847	50 617
feb	1092 841	977 595	115 246	10 610	21 581	12 750	70 305
mar	1122 218	992 068	130 150	12 985	29 512	14 219	73 434
<b>ene-mar</b>	<b>3174 983</b>	<b>2832 601</b>	<b>342 382</b>	<b>38 832</b>	<b>70 378</b>	<b>38 816</b>	<b>194 356</b>
<b>Variación porcentual (%) del período respecto al mismo período del año anterior</b>							
2001/2000							
<b>ene-mar</b>	13,9	17,9	- 11,6	- 24,8	- 4,2	16,7	- 15,0

Fuente: COMUNIDAD ANDINA, Secretaría General. Sistema Subregional de Información Estadística (Decisión 115).

Elaboración: Comunidad Andina, Secretaría General, Proyecto 5.2.5 - Estadística

## ECUADOR: COMERCIO EXTERIOR CON EL MUNDO Y LA COMUNIDAD ANDINA

Período	TOTAL	Extra	Intra comunitario				
			Año Mes	MUNDO	comunitario	Total	Bolivia
<b>EXPORTACIONES FOB</b>			<b>(Miles de dólares)</b>				
1999 ene	307 175	282 665	24 510	773	14 308	6 907	2 522
feb	297 743	267 263	30 480	526	16 400	9 613	3 941
mar	378 260	342 594	35 666	695	16 665	12 411	5 895
abr	362 099	330 368	31 731	516	16 554	10 275	4 386
<b>ene-abr</b>	<b>1345 277</b>	<b>1222 890</b>	<b>122 387</b>	<b>2 510</b>	<b>63 927</b>	<b>39 206</b>	<b>16 744</b>
<b>ene-dic</b>	<b>4207 492</b>	<b>3762 216</b>	<b>445 276</b>	<b>6 344</b>	<b>217 817</b>	<b>163 156</b>	<b>57 959</b>
2000 ene	398 060	353 534	44 526	491	16 846	22 071	5 118
feb	405 725	351 548	54 177	493	23 571	24 101	6 012
mar	425 760	382 972	42 788	619	22 676	12 404	7 089
abr	406 268	347 422	58 846	940	21 748	28 696	7 462
may	434 025	354 964	79 061	537	24 001	47 150	7 373
jun	402 163	355 774	46 389	354	23 298	4 085	18 652
jul	390 079	295 202	94 877	406	23 372	59 560	11 539
ago	421 729	377 832	43 897	304	19 084	14 732	9 777
sep	432 988	362 130	70 858	500	18 222	37 058	15 078
oct	416 913	379 833	37 080	452	22 810	6 693	7 125
nov	370 021	324 674	45 347	715	20 986	14 227	9 419
dic	318 157	273 567	44 590	294	22 871	17 760	3 665
<b>ene-abr</b>	<b>1635 813</b>	<b>1435 476</b>	<b>200 337</b>	<b>2 543</b>	<b>84 841</b>	<b>87 272</b>	<b>25 681</b>
<b>ene-dic</b>	<b>4821 888</b>	<b>4159 452</b>	<b>662 436</b>	<b>6 105</b>	<b>259 485</b>	<b>288 537</b>	<b>108 309</b>
2001 ene	402 400	338 400	64 000	300	17 800	35 100	10 800
feb	349 900	302 200	47 700	500	21 100	18 700	7 400
mar	406 800	329 700	77 100	400	28 800	31 400	16 500
abr	374 400	312 500	61 900	500	23 900	28 200	9 300
<b>ene-abr</b>	<b>1533 500</b>	<b>1282 800</b>	<b>250 700</b>	<b>1 700</b>	<b>91 600</b>	<b>113 400</b>	<b>44 000</b>
<b>Variación porcentual (%) del período respecto al mismo período del año anterior</b>							
2001/2000							
<b>ene-abr</b>	- 6,3	- 10,6	25,1	- 33,1	8,0	29,9	71,3
<b>IMPORTACIONES CIF</b>			<b>(Miles de dólares)</b>				
1999 ene	370 941	298 624	72 317	1 708	34 252	3 893	32 464
feb	256 394	212 838	43 556	1 565	27 894	3 746	10 351
mar	167 558	130 774	36 784	18	24 202	1 947	10 617
abr	196 533	172 081	24 452	277	19 095	2 390	2 690
<b>ene-abr</b>	<b>991 426</b>	<b>814 317</b>	<b>177 109</b>	<b>3 568</b>	<b>105 443</b>	<b>11 976</b>	<b>56 122</b>
<b>ene-dic</b>	<b>2815 026</b>	<b>2237 400</b>	<b>577 626</b>	<b>5 161</b>	<b>353 153</b>	<b>44 785</b>	<b>174 527</b>
2000 ene	212 048	171 995	40 053	57	18 708	3 732	17 556
feb	245 134	199 386	45 748	28	25 264	3 662	16 794
mar	241 044	182 979	58 065	252	33 694	4 810	19 309
abr	228 055	153 197	74 858	23	31 791	4 963	38 081
may	231 008	173 239	57 769	248	37 889	7 043	12 589
jun	311 970	228 575	83 395	1 028	56 377	9 045	16 945
jul	280 125	206 374	73 751	1 819	37 758	5 853	28 321
ago	343 006	267 514	75 492	2 234	47 665	5 877	19 716
sep	388 096	302 185	85 911	1 067	54 014	7 763	23 067
oct	404 808	311 244	93 564	271	58 717	7 553	27 023
nov	369 798	267 669	102 129	62	55 688	6 899	39 480
dic	313 609	244 846	68 763	119	44 813	8 304	15 527
<b>ene-abr</b>	<b>926 281</b>	<b>707 557</b>	<b>218 724</b>	<b>360</b>	<b>109 457</b>	<b>17 167</b>	<b>91 740</b>
<b>ene-dic</b>	<b>3568 701</b>	<b>2709 203</b>	<b>859 498</b>	<b>7 208</b>	<b>502 378</b>	<b>75 504</b>	<b>274 408</b>
2001 ene	359 000	289 500	69 500	200	47 000	6 200	16 100
feb	293 300	227 100	66 200	200	47 800	6 200	12 000
mar	455 200	353 000	102 200	300	65 500	9 500	26 900
abr	424 900	336 500	88 400	200	52 100	11 600	24 500
<b>ene-abr</b>	<b>1532 400</b>	<b>1206 100</b>	<b>326 300</b>	<b>900</b>	<b>212 400</b>	<b>33 500</b>	<b>79 500</b>
<b>Variación porcentual (%) del período respecto al mismo período del año anterior</b>							
2001/2000							
<b>ene-abr</b>	65,4	70,5	49,2	150,0	94,0	95,1	- 13,3

Fuente: COMUNIDAD ANDINA, Secretaría General. Sistema Subregional de Información Estadística (Decisión 115).

Elaboración: Comunidad Andina, Secretaría General, Proyecto 5.2.5 - Estadística

## PERU: COMERCIO EXTERIOR CON EL MUNDO Y LA COMUNIDAD ANDINA

Período		TOTAL MUNDO	Extra comunitario	Intra comunitario				
Año	Mes			Total	Bolivia	Colombia	Ecuador	Venezuela
<b>EXPORTACIONES FOB</b>		<b>(Miles de dólares)</b>						
1999	ene	520 351	495 173	25 178	8 167	6 956	4 854	5 202
	feb	413 567	385 241	28 326	6 992	7 515	6 586	7 232
	mar	456 076	424 946	31 130	9 857	7 191	3 138	10 943
	abr	432 705	408 230	24 475	8 225	7 456	2 615	6 180
	<b>ene-abr</b>	<b>1822 699</b>	<b>1713 590</b>	<b>109 109</b>	<b>33 241</b>	<b>29 118</b>	<b>17 193</b>	<b>29 556</b>
	<b>ene-dic</b>	<b>5972 752</b>	<b>5625 601</b>	<b>347 151</b>	<b>100 228</b>	<b>103 967</b>	<b>50 707</b>	<b>92 250</b>
2000	ene	544 815	514 171	30 644	8 273	10 051	5 872	6 448
	feb	517 642	485 818	31 824	8 294	11 354	4 839	7 337
	mar	553 814	515 263	38 551	8 198	12 438	5 486	12 429
	abr	491 494	460 681	30 813	6 581	9 146	6 730	8 356
	may	534 419	499 166	35 253	6 666	11 361	9 464	7 762
	jun	601 436	563 899	37 537	7 533	11 863	7 948	10 193
	jul	619 595	576 549	43 046	8 619	14 402	11 129	8 896
	ago	616 991	580 806	36 185	8 208	11 714	5 916	10 347
	sep	525 744	487 618	38 126	5 754	11 239	11 033	10 100
	oct	661 510	614 751	46 759	8 920	16 459	10 884	10 496
	nov	522 809	478 345	44 464	8 631	13 062	9 344	13 427
	dic	603 398	570 195	33 203	8 687	11 254	8 115	5 147
	<b>ene-abr</b>	<b>2107 765</b>	<b>1975 933</b>	<b>131 832</b>	<b>31 346</b>	<b>42 989</b>	<b>22 927</b>	<b>34 570</b>
	<b>ene-dic</b>	<b>6793 667</b>	<b>6347 262</b>	<b>446 405</b>	<b>94 364</b>	<b>144 343</b>	<b>96 760</b>	<b>110 938</b>
2001	ene	529 102	490 941	38 161	7 423	12 287	8 016	10 435
	feb	511 124	470 588	40 536	6 899	11 296	7 513	14 828
	mar	517 791	476 219	41 572	9 809	12 407	9 787	9 569
	abr	526 359	473 954	52 405	7 782	13 230	15 236	16 157
	<b>ene-abr</b>	<b>2084 376</b>	<b>1911 702</b>	<b>172 674</b>	<b>31 913</b>	<b>49 220</b>	<b>40 552</b>	<b>50 989</b>
<b>Variación porcentual (%) del período respecto al mismo período del año anterior</b>								
2001/2000								
	<b>ene-abr</b>	- 1,1	- 3,3	31,0	1,8	14,5	76,9	47,5
<b>IMPORTACIONES CIF</b>		<b>(Miles de dólares)</b>						
1999	ene	509 722	449 199	60 523	4 997	21 736	8 211	25 579
	feb	481 219	424 170	57 049	3 369	28 917	7 021	17 742
	mar	555 817	486 802	69 015	3 534	26 994	12 856	25 631
	abr	556 890	476 015	80 875	5 020	37 026	11 271	27 558
	<b>ene-abr</b>	<b>2103 648</b>	<b>1836 186</b>	<b>267 462</b>	<b>16 920</b>	<b>114 673</b>	<b>39 359</b>	<b>96 510</b>
	<b>ene-dic</b>	<b>6531 145</b>	<b>5550 967</b>	<b>980 178</b>	<b>57 576</b>	<b>404 009</b>	<b>176 418</b>	<b>342 175</b>
2000	ene	591 120	498 873	92 247	3 992	26 084	23 965	38 206
	feb	569 203	473 282	95 921	4 228	35 296	28 569	27 828
	mar	632 595	540 372	92 223	3 930	40 849	7 116	40 328
	abr	568 954	453 178	115 776	3 237	26 640	41 614	44 285
	may	640 666	520 494	120 172	4 256	31 224	40 277	44 415
	jun	623 368	516 713	106 655	3 594	43 093	15 653	44 315
	jul	610 457	482 382	128 075	3 481	32 424	62 094	30 076
	ago	634 757	503 497	131 260	4 484	28 034	22 931	75 811
	sep	564 703	452 517	112 186	2 813	24 195	38 181	46 997
	oct	701 053	555 283	145 770	3 976	38 037	7 307	96 450
	nov	654 337	510 983	143 354	4 168	42 998	17 542	78 646
	dic	609 558	494 624	114 934	3 446	33 453	23 033	55 002
	<b>ene-mar</b>	<b>1792 918</b>	<b>1512 527</b>	<b>280 391</b>	<b>12 150</b>	<b>102 229</b>	<b>59 650</b>	<b>106 362</b>
	<b>ene-dic</b>	<b>7400 771</b>	<b>6002 198</b>	<b>1398 573</b>	<b>45 605</b>	<b>402 327</b>	<b>328 282</b>	<b>622 359</b>
2001	ene	595 079	486 167	108 912	3 851	43 203	38 837	23 021
	feb	641 763	556 482	85 281	2 864	43 061	15 248	24 108
	mar	619 200	513 137	106 063	3 602	24 005	43 806	34 650
	<b>ene-mar</b>	<b>1856 042</b>	<b>1555 786</b>	<b>300 256</b>	<b>10 317</b>	<b>110 269</b>	<b>97 891</b>	<b>81 779</b>
<b>Variación porcentual (%) del período respecto al mismo período del año anterior</b>								
2001/2000								
	<b>ene-mar</b>	3,5	2,9	7,1	- 15,1	7,9	64,1	- 23,1

Fuente: COMUNIDAD ANDINA, Secretaría General. Sistema Subregional de Información Estadística (Decisión 115).

Elaboración: Comunidad Andina, Secretaría General, Proyecto 5.2.5 - Estadística



## VENEZUELA: COMERCIO EXTERIOR CON EL MUNDO Y LA COMUNIDAD ANDINA

Período		TOTAL MUNDO	Extra comunitario	Intra comunitario				
Año	Mes			Total	Bolivia	Colombia	Ecuador	Perú
<b>EXPORTACIONES FOB</b>		<b>(Miles de dólares)</b>						
1999	ene	1071 508	1007 135	64 373	100	41 168	9 252	13 853
	feb	992 777	922 804	69 973	108	42 226	9 263	18 376
	mar	1357 663	1259 672	97 991	239	63 154	13 521	21 077
	abr	1481 392	1394 932	86 460	113	52 372	7 286	26 689
	<b>ene-abr</b>	<b>4903 340</b>	<b>4584 543</b>	<b>318 797</b>	<b>560</b>	<b>198 920</b>	<b>39 322</b>	<b>79 995</b>
	<b>ene-dic</b>	<b>20076 405</b>	<b>18856 105</b>	<b>1220 300</b>	<b>1 520</b>	<b>788 753</b>	<b>144 469</b>	<b>285 558</b>
2000	ene	2267 994	2148 315	119 679	416	51 265	20 652	47 346
	feb	2420 809	2312 862	107 947	33	75 897	14 420	17 597
	mar	2593 349	2442 283	151 066	95	100 370	15 349	35 252
	abr	2295 186	2198 151	97 035	179	56 615	9 083	31 158
	may	2509 390	2376 614	132 776	683	78 465	13 057	40 571
	jun	2880 761	2751 352	129 409	196	61 250	27 539	40 424
	jul	2654 075	2544 600	109 475	267	69 962	13 000	26 246
	ago	2752 039	2585 243	166 796	212	80 576	24 492	61 516
	sep	2805 637	2665 305	140 332	90	73 522	18 954	47 766
	oct	3056 798	2876 067	180 731	367	73 400	13 408	93 556
	nov	2773 831	2632 152	141 679	51	68 279	16 530	56 819
	dic	2390 106	2280 602	109 504	359	63 811	13 642	31 692
	<b>ene-abr</b>	<b>9577 338</b>	<b>9101 611</b>	<b>475 727</b>	<b>723</b>	<b>284 147</b>	<b>59 504</b>	<b>131 353</b>
	<b>ene-dic</b>	<b>31399 978</b>	<b>29813 549</b>	<b>1586 429</b>	<b>2 948</b>	<b>853 412</b>	<b>200 126</b>	<b>529 943</b>
2001	ene	2620 838	2533 205	87 633	27	51 810	16 654	19 142
	feb	2155 615	2064 789	90 826	47	49 631	16 832	24 316
	mar	2661 324	2487 719	173 605	811	108 796	26 089	37 909
	abr	2453 150	2345 300	107 850	16	60 023	15 220	32 591
	<b>ene-abr</b>	<b>9890 927</b>	<b>9431 013</b>	<b>459 914</b>	<b>901</b>	<b>270 260</b>	<b>74 795</b>	<b>113 958</b>
<b>Variación porcentual (%) del período respecto al mismo período del año anterior</b>								
2001/2000	<b>ene-abr</b>	3,3	3,6	- 3,3	24,6	- 4,9	25,7	- 13,2
<b>IMPORTACIONES CIF</b>		<b>(Miles de dólares)</b>						
1999	ene	942 341	901 173	41 168	5 927	26 998	2 894	5 349
	feb	884 628	826 738	57 890	2 678	46 098	2 363	6 751
	mar	939 322	856 444	82 878	3 249	67 055	4 308	8 266
	abr	943 190	887 574	55 616	1 444	41 570	4 061	8 541
	<b>ene-abr</b>	<b>3709 481</b>	<b>3471 929</b>	<b>237 552</b>	<b>13 298</b>	<b>181 721</b>	<b>13 626</b>	<b>28 907</b>
	<b>ene-dic</b>	<b>13319 601</b>	<b>12374 282</b>	<b>945 319</b>	<b>37 335</b>	<b>755 105</b>	<b>61 595</b>	<b>91 284</b>
2000	ene	951 921	888 210	63 711	1 345	51 378	4 516	6 472
	feb	1086 481	999 729	86 752	1 130	72 225	5 369	8 028
	mar	1269 934	1174 516	95 418	1 717	79 945	5 594	8 162
	abr	1152 062	1052 904	99 158	3 891	79 699	7 519	8 049
	may	1549 571	1418 733	130 838	9 910	96 812	10 819	13 297
	jun	1229 801	1104 878	124 923	9 010	93 425	12 287	10 201
	jul	1256 973	1155 220	101 753	1 754	77 689	11 768	10 542
	ago	1457 518	1309 031	148 487	11 965	112 523	13 151	10 848
	sep	1167 543	1033 556	133 987	9 646	101 337	10 592	12 412
	oct	1209 450	1077 622	131 828	7 399	102 665	11 378	10 386
	nov	1451 376	1284 419	166 957	7 349	136 350	11 493	11 765
	dic	1223 855	1091 358	132 497	9 555	98 514	10 770	13 658
	<b>ene-feb</b>	<b>2038 402</b>	<b>1887 939</b>	<b>150 463</b>	<b>2 475</b>	<b>123 603</b>	<b>9 885</b>	<b>14 500</b>
	<b>ene-dic</b>	<b>15006 485</b>	<b>13590 176</b>	<b>1416 309</b>	<b>74 671</b>	<b>1102 562</b>	<b>115 256</b>	<b>123 820</b>
2001	ene	1247 670	1118 176	129 494	19 710	87 879	10 988	10 917
	feb	1144 843	1033 393	111 450	9 943	85 223	7 067	9 217
	<b>ene-feb</b>	<b>2392 513</b>	<b>2151 569</b>	<b>240 944</b>	<b>29 653</b>	<b>173 102</b>	<b>18 055</b>	<b>20 134</b>
<b>Variación porcentual (%) del período respecto al mismo período del año anterior</b>								
2001/2000	<b>ene-feb</b>	17,4	14,0	60,1	1 098,1	40,0	82,7	38,9

Fuente: COMUNIDAD ANDINA, Secretaría General. Sistema Subregional de Información Estadística (Decisión 115).

Elaboración: Comunidad Andina, Secretaría General, Proyecto 5.2.5 - Estadística

**COMUNIDAD ANDINA**  
**EXPORTACIONES Y BALANZA COMERCIAL CON EL MUNDO E INTRACOMUNITARIAS**

Período	TOTAL	Extra	Intra comunitario					
			Año Mes	MUNDO	comunitario	Total	Bolivia	Colombia
<b>EXPORTACIONES FOB</b>			<b>(Miles de dólares)</b>					
1999 ene	2691 492	2479 828	211 664	15 483	82 120	24 510	25 178	64 373
feb	2543 448	2282 591	260 857	16 989	115 089	30 480	28 326	69 973
mar	3366 566	3044 174	322 392	16 724	140 881	35 666	31 130	97 991
abr	3198 986	2904 676	294 310	26 905	124 739	31 731	24 475	86 460
<b>ene-abr</b>	<b>11800 492</b>	<b>10711 269</b>	<b>1089 223</b>	<b>76 101</b>	<b>462 829</b>	<b>122 387</b>	<b>109 109</b>	<b>318 797</b>
<b>ene-dic</b>	<b>43207 812</b>	<b>39267 862</b>	<b>3939 950</b>	<b>293 492</b>	<b>1633 731</b>	<b>445 276</b>	<b>347 151</b>	<b>1220 300</b>
2000 ene	4309 143	3938 630	370 513	14 979	160 685	44 526	30 644	119 679
feb	4483 850	4142 224	341 626	18 843	128 835	54 177	31 824	107 947
mar	4824 035	4412 924	411 111	20 806	157 900	42 788	38 551	151 066
abr	4170 974	3833 436	337 538	21 388	129 456	58 846	30 813	97 035
may	4744 735	4282 197	462 538	31 311	184 137	79 061	35 253	132 776
jun	5154 591	4709 266	445 325	34 564	197 426	46 389	37 537	129 409
jul	4862 862	4396 817	466 045	34 272	184 375	94 877	43 046	109 475
ago	5161 756	4675 184	486 572	34 993	204 701	43 897	36 185	166 796
sep	5028 961	4562 896	466 065	22 294	194 455	70 858	38 126	140 332
oct	5243 540	4762 694	480 846	18 606	197 670	37 080	46 759	180 731
nov	4970 761	4484 112	486 649	29 151	226 008	45 347	44 464	141 679
dic	4643 673	4232 434	411 239	23 141	200 801	44 590	33 203	109 504
<b>ene-abr</b>	<b>17788 002</b>	<b>16327 214</b>	<b>1460 788</b>	<b>76 016</b>	<b>576 876</b>	<b>200 337</b>	<b>131 832</b>	<b>475 727</b>
<b>ene-dic</b>	<b>57598 884</b>	<b>52432 817</b>	<b>5166 067</b>	<b>304 348</b>	<b>2166 449</b>	<b>662 436</b>	<b>446 405</b>	<b>1586 429</b>
2001 ene	4671 681	4274 188	397 493	25 878	181 821	64 000	38 161	87 633
feb	4070 362	3710 105	360 257	18 316	162 879	47 700	40 536	90 826
mar	4686 876	4154 292	532 584	22 539	217 768	77 100	41 572	173 605
abr	4493 079	4038 723	454 356	21 015	211 186	61 900	52 405	107 850
<b>ene-abr</b>	<b>17921 998</b>	<b>16177 308</b>	<b>1744 690</b>	<b>87 748</b>	<b>773 654</b>	<b>250 700</b>	<b>172 674</b>	<b>459 914</b>
<b>Variación porcentual (%) del período respecto al mismo período del año anterior</b>								
2001/2000								
<b>ene-abr</b>	<b>0,8</b>	<b>- 0,9</b>	<b>19,4</b>	<b>15,4</b>	<b>34,1</b>	<b>25,1</b>	<b>31,0</b>	<b>- 3,3</b>
<b>BALANZA COMERCIAL (FOB-CIF)</b>			<b>(Miles de dólares)</b>					
1999 ene	-59 422	9 331		5 121	- 13 927	- 47 807	- 35 345	23 205
feb	-100 254	-88 631		3 827	14 266	- 13 076	- 28 723	12 083
mar	624 793	624 018		3 201	21 464	- 1 118	- 37 885	15 113
abr	505 277	485 095		14 911	23 548	7 279	- 56 400	30 844
may	649 896	629 476		5 938	35 851	1 722	- 53 946	30 855
jun	543 984	562 133		15 695	9 811	- 7 543	- 62 728	26 616
jul	776 091	810 287		12 293	7 052	- 27 673	- 47 117	21 249
ago	834 179	870 334		4 985	3 833	11 341	- 78 413	22 099
sep	1196 572	1234 267		7 082	36 293	- 21 889	- 72 971	13 790
oct	869 737	833 976		68 861	15 699	- 25 096	- 38 594	14 891
nov	758 511	791 249		582	9 765	9 425	- 88 896	36 386
dic	1429 085	1421 925		- 3 319	32 552	- 17 915	- 32 008	27 850
<b>ene-dic</b>	<b>8028 449</b>	<b>8183 461</b>		<b>139 177</b>	<b>196 207</b>	<b>-132 350</b>	<b>-633 027</b>	<b>274 981</b>
2000 ene	1544 839	1490 164		956	54 881	4 473	- 61 603	55 968
feb	1534 971	1559 351		5 046	5 047	8 429	- 64 097	21 195
mar	1459 109	1466 735		5 293	382	- 15 277	- 53 672	55 648
abr	1146 975	1230 086		10 805	9 182	- 16 012	- 84 963	- 2 123
may	1102 812	1109 803		12 719	41 979	21 292	- 84 919	1 938
jun	1846 438	1859 364		21 643	67 069	- 37 006	- 69 118	4 486
jul	1704 590	1698 738		19 982	42 051	21 126	- 85 029	7 722
ago	1545 328	1574 452		25 466	53 771	- 31 595	- 95 075	18 309
sep	1813 145	1835 284		13 987	46 642	- 15 053	- 74 060	6 345
oct	1829 068	1868 491		4 859	62 311	- 56 484	- 99 011	48 903
nov	1309 721	1383 452		13 207	94 012	- 56 782	- 98 890	- 25 278
dic	1398 447	1437 494		13 736	76 114	- 24 173	- 81 731	- 22 993
<b>ene-dic</b>	<b>18235 446</b>	<b>8715 504</b>		<b>56 462</b>	<b>178 540</b>	<b>-34 101</b>	<b>-418 372</b>	<b>137 112</b>

Fuente: COMUNIDAD ANDINA, Secretaría General. Sistema Subregional de Información Estadística (Decisión 115).

Elaboración: Comunidad Andina, Secretaría General, Proyecto 5.2.5 - Estadística

**COMUNIDAD ANDINA: TIPO DE CAMBIO Y DEVALUACION**  
**(Moneda nacional por dólar)**

Países y años	Promedio de período	OFICIAL			MERCADO LIBRE ó PARALELO		
		Tipo de cambio promedio compra-venta	Devaluación (%)		Tipo de cambio promedio compra-venta	Devaluación (%)	
			mensual	12 meses		mensual	12 meses
<b>BOLIVIA</b>							
		bolivianos					
2000	ago	6,23	0,51	6,26	6,23	0,50	6,25
	sep	6,26	0,52	6,18	6,27	0,52	6,17
	oct	6,29	0,50	6,10	6,30	0,50	6,09
	nov	6,33	0,55	6,20	6,33	0,55	6,19
	dic	6,37	0,67	6,49	6,37	0,67	6,49
2001	ene	6,41	0,60	6,68	6,41	0,60	6,68
	feb	6,43	0,37	6,51	6,44	0,37	6,50
	mar	6,47	0,55	6,46	6,47	0,55	6,46
	abr	6,50	0,52	6,45	6,50	0,52	6,44
	may	6,53	0,44	6,37	6,53	0,44	6,36
<b>COLOMBIA</b>							
		pesos (compra)					
2000	ago	2 187,38	1,20	16,54	-	-	-
	sep	2 213,76	1,21	12,05	-	-	-
	oct	2 176,61	- 1,68	10,00	-	-	-
	nov	2 136,63	- 1,84	9,88	-	-	-
	dic	2 186,21	2,32	15,77	-	-	-
2001	ene	2 241,40	2,52	16,52	-	-	-
	feb	2 243,42	0,09	15,01	-	-	-
	mar	2 278,78	1,58	16,49	-	-	-
	abr	2 323,10	1,94	16,93	-	-	-
	may	2 346,93	1,03	14,17	-	-	-
<b>ECUADOR</b>							
		sucres					
2000	ago	25 000,00	0,00	122,40	25 000,00	0,00	123,91
	sep	25 000,00	0,00	119,91	25 000,00	0,00	107,29
	oct	25 000,00	0,00	68,93	25 000,00	0,00	60,78
	nov	25 000,00	0,00	45,64	25 000,00	0,00	43,51
	dic	25 000,00	0,00	42,24	25 000,00	0,00	38,11
2001	ene	25 000,00	0,00	7,43	25 000,00	0,00	1,56
	feb	25 000,00	0,00	0,00	25 000,00	0,00	0,00
	mar	25 000,00	0,00	0,00	25 000,00	0,00	0,00
	abr	25 000,00	0,00	0,00	25 000,00	0,00	0,00
	may	25 000,00	0,00	0,00	25 000,00	0,00	0,00
<b>PERU</b>							
		nuevos soles					
2000	ago	3,478	- 0,09	3,50	3,479	- 0,13	3,47
	sep	3,485	0,22	1,90	3,483	0,11	1,89
	oct	3,501	0,44	0,88	3,497	0,42	0,72
	nov	3,529	0,80	1,39	3,524	0,76	1,24
	dic	3,520	- 0,26	0,99	3,520	- 0,10	0,99
2001	ene	3,523	0,09	0,64	3,521	0,01	0,51
	feb	3,529	0,17	2,13	3,522	0,03	1,91
	mar	3,520	- 0,24	2,33	3,515	- 0,18	2,06
	abr	3,559	1,09	2,26	3,552	1,04	2,10
	may	3,600	1,17	2,71	3,599	1,32	2,76
<b>VENEZUELA</b> (tasa de cambio de referencia), bolívares							
2000	ago	688,39	0,54	11,98	-	-	-
	sep	689,57	0,17	10,51	-	-	-
	oct	691,96	0,35	9,89	-	-	-
	nov	694,81	0,41	9,67	-	-	-
	dic	697,84	0,44	8,56	-	-	-
2001	ene	698,85	0,14	7,24	-	-	-
	feb	702,08	0,46	6,70	-	-	-
	mar	705,02	0,42	5,64	-	-	-
	abr	709,14	0,58	5,60	-	-	-
	may	713,00	0,67	5,13	-	-	-

**NOTAS:****MERCADO OFICIAL****BOLIVIA**

Considera todos los días del mes

**COLOMBIA**

Se refiere a la tasa representativa del mercado

**ECUADOR**

A partir del 13 de marzo de 2000, se canjea un dólar de los Estados Unidos de América a 25 000 sucres de acuerdo a la Ley de Transformación Económica del Ecuador publicada en el R.O. N° 34 del 13 de marzo de 2000.

**PERU**

Bancario. Corresponde a las cotizaciones del mercado libre publicado por la Superintendencia de Banca y Seguros (SBS).

**MERCADO LIBRE ó PARALELO****BOLIVIA**

El tipo de cambio paralelo es solo de referencia. Considera todos los días del mes.

**COLOMBIA y VENEZUELA**

Los Bancos Centrales no lleva registro de este tipo de cambio.

**ECUADOR**

A partir del 13 de marzo de 2000, se canjea un dólar de los Estados Unidos de América a 25 000 sucres de acuerdo a la Ley de Transformación Económica del Ecuador publicada en el R.O. N° 34 del 13 de marzo de 2000.

**PERU**

Mercado informal calculado en base a observaciones del Banco Central de Reserva.

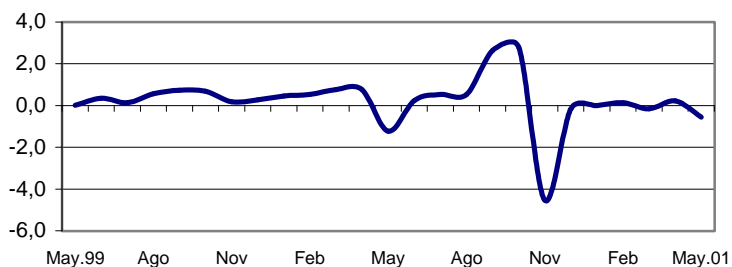
**VENEZUELA:** El Decreto N° 1292 de fecha 17/04/96, restablece la libre convertibilidad de la moneda en todo el territorio nacional a partir del 22/04/96, derogando los Decretos N°s 972 del 11/12/95 y 268 del 09/07/94,

Fuente: COMUNIDAD ANDINA, Secretaria General, Sistema Subregional de Información Estadística (Decisión 115).

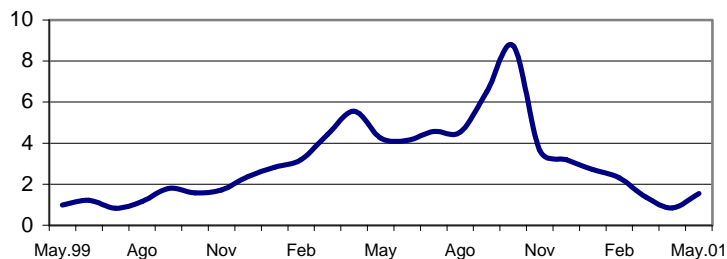
**BOLIVIA: Inflación**

Año y Mes	LA PAZ		
	Mensual	Acumulada	Anualizada
(Porcentaje)			
May.99	0,01	-0,56	0,98
Jun	0,35	-0,21	1,21
Jul	0,13	-0,08	0,82
Ago	0,56	0,48	1,16
Set	0,73	1,21	1,79
Oct	0,69	1,91	1,58
Nov	0,18	2,09	1,72
Dic.99	0,27	2,37	2,37
Ene.00	0,45	0,45	2,83
Feb	0,54	1,00	3,20
Mar	0,76	1,76	4,43
Abr	0,76	2,53	5,56
May	-1,23	1,27	4,25
Jun	0,24	1,52	4,14
Jul	0,54	2,07	4,57
Ago	0,53	2,61	4,54
Sep	2,63	5,31	6,51
Oct	2,79	8,25	8,74
Nov	-4,53	3,55	3,63
Dic.00	-0,15	3,20	3,20
Ene.01	-0,01	-0,01	2,72
Feb	0,14	0,13	2,31
Mar	-0,16	-0,03	1,37
Abr	0,23	0,20	0,84
May.01	-0,55	-0,35	1,54

**MENSUAL (%)**

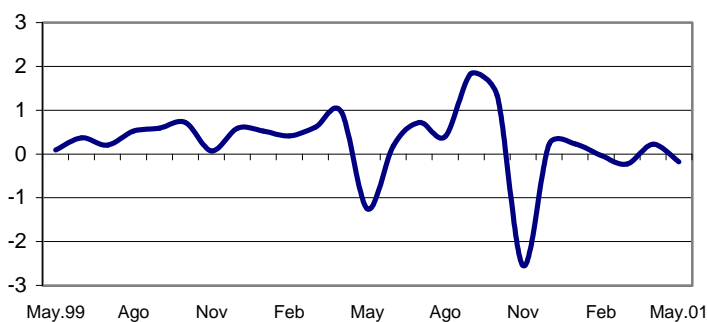


**ANUALIZADA (Doce meses %)**

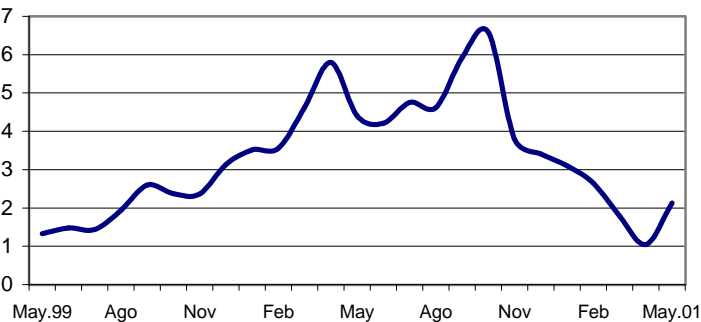


Año y Mes	NACIONAL		
	Mensual	Acumulada	Anualizada
(Porcentaje)			
May.99	0,09	0,04	1,33
Jun	0,37	0,41	1,48
Jul	0,20	0,61	1,44
Ago	0,52	1,13	1,94
Sep	0,59	1,73	2,60
Oct	0,72	2,45	2,37
Nov	0,07	2,53	2,36
Dic.99	0,59	3,13	3,13
Ene.00	0,52	0,52	3,52
Feb	0,41	0,94	3,56
Mar	0,61	1,56	4,63
Abr	0,97	2,54	5,80
May	-1,25	1,26	4,40
Jun	0,19	1,46	4,21
Jul	0,72	2,18	4,75
Ago	0,40	2,59	4,62
Sep	1,84	4,48	5,92
Oct	1,34	5,88	6,58
Nov	-2,55	3,18	3,79
Dic.00	0,22	3,41	3,41
Ene.01	0,23	0,23	3,10
Feb	-0,03	0,20	2,65
Mar	-0,23	-0,03	1,79
Abr	0,22	0,19	1,04
May.01	-0,18	0,01	2,13

**MENSUAL (%)**



**ANUALIZADA (Doce meses %)**

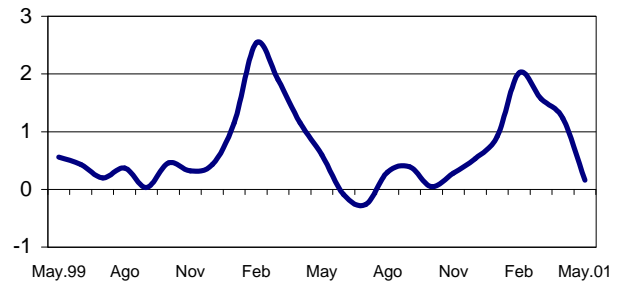


Fuente: COMUNIDAD ANDINA, Secretaría General, Sistema Subregional de Información Estadística, (Decisión 115).

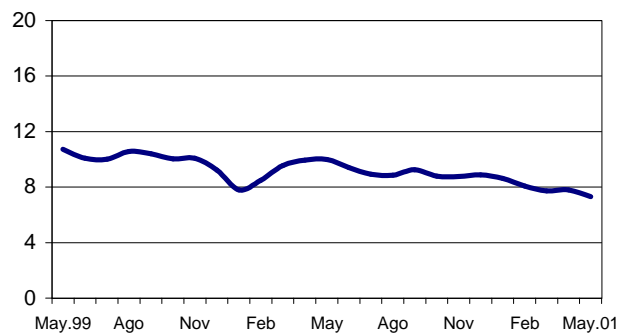
**COLOMBIA: Inflación**

Año y Mes	BOGOTA		
	Mensual	Acumulada	Anualizada
(Porcentaje)			
May.99	0,56	6,81	10,72
Jun	0,43	7,27	10,09
Jul	0,20	7,48	10,01
Ago	0,37	7,88	10,57
Set	0,03	7,91	10,41
Oct	0,46	8,41	10,03
Nov	0,32	8,76	10,08
Dic.99	0,43	9,22	9,22
Ene.00	1,15	1,15	7,79
Feb	2,54	3,73	8,50
Mar	1,90	5,70	9,55
Abr	1,15	6,92	9,95
May	0,60	7,56	9,99
Jun	-0,09	7,46	9,42
Jul	-0,26	7,19	8,93
Ago	0,30	7,51	8,85
Sep	0,39	7,93	9,25
Oct	0,05	7,98	8,80
Nov	0,28	8,30	8,76
Dic.00	0,53	8,87	8,87
Ene.01	0,92	0,92	8,62
Feb	2,02	2,96	8,07
Mar	1,57	4,57	7,72
Abr	1,23	5,86	7,80
May.01	0,16	6,03	7,32

**MENSUAL (%)**

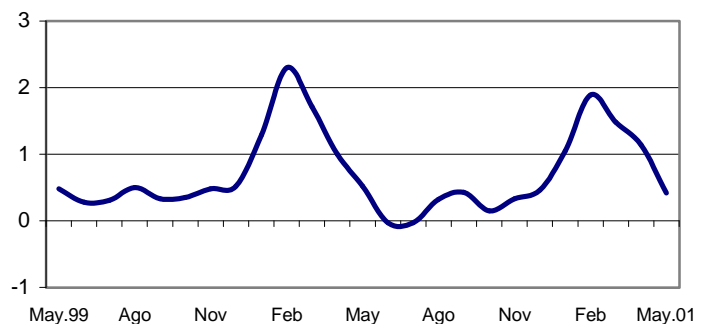


**ANUALIZADA (Doce meses %)**

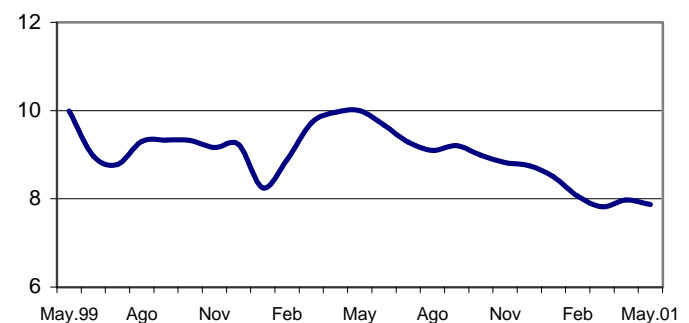


Año y Mes	NACIONAL		
	Mensual	Acumulada	Anualizada
(Porcentaje)			
May.99	0,48	6,25	9,99
Jun	0,28	6,55	8,97
Jul	0,31	6,88	8,78
Ago	0,50	7,42	9,30
Sep	0,33	7,76	9,33
Oct	0,35	8,14	9,32
Nov	0,48	8,66	9,16
Dic.99	0,52	9,23	9,23
Ene.00	1,29	1,29	8,25
Feb	2,30	3,62	8,89
Mar	1,71	5,39	9,72
Abr	1,00	6,45	9,96
May	0,52	7,00	10,00
Jun	-0,03	6,98	9,67
Jul	-0,03	6,94	9,29
Ago	0,32	7,28	9,10
Sep	0,43	7,74	9,21
Oct	0,15	7,90	8,99
Nov	0,33	8,25	8,82
Dic.00	0,46	8,75	8,75
Ene.01	1,05	1,05	8,50
Feb	1,89	2,96	8,06
Mar	1,48	4,49	7,82
Abr	1,14	5,68	7,97
May.01	0,42	6,13	7,87

**MENSUAL (%)**



**ANUALIZADA (Doce meses %)**

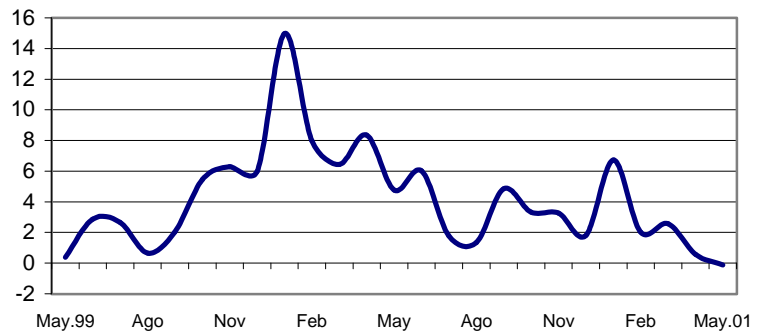


Fuente: COMUNIDAD ANDINA, Secretaria General, Sistema Subregional de Información Estadística, (Decisión 115).

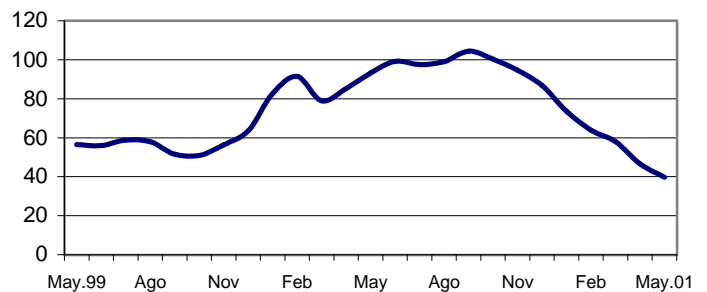
**ECUADOR: Inflación**

Año y		QUITO		
Mes	Mensual	Acumulada	Anualizada	
(Porcentaje)				
May.99	0,39	26,93	56,39	
Jun	2,87	30,58	55,90	
Jul	2,65	34,04	58,75	
Ago	0,65	34,90	57,88	
Sep	2,04	37,65	51,62	
Oct	5,46	45,17	50,96	
Nov	6,30	54,31	56,25	
Dic.99	5,97	63,52	63,52	
Ene.00	14,97	14,97	82,51	
Feb	7,99	24,16	91,44	
Mar	6,43	32,15	78,89	
Abr	8,36	43,19	85,18	
May	4,77	50,02	93,27	
Jun	6,02	59,06	99,19	
Jul	1,79	61,91	97,53	
Ago	1,35	64,10	98,92	
Sep	4,84	72,05	104,39	
Oct	3,33	77,77	100,25	
Nov	3,27	83,58	94,54	
Dic.00	1,80	86,89	86,89	
Ene.01	6,72	6,72	73,50	
Feb	2,03	8,89	63,90	
Mar	2,58	11,69	57,96	
Abr	0,56	12,32	46,59	
May.01	-0,13	12,17	39,74	

**MENSUAL (%)**

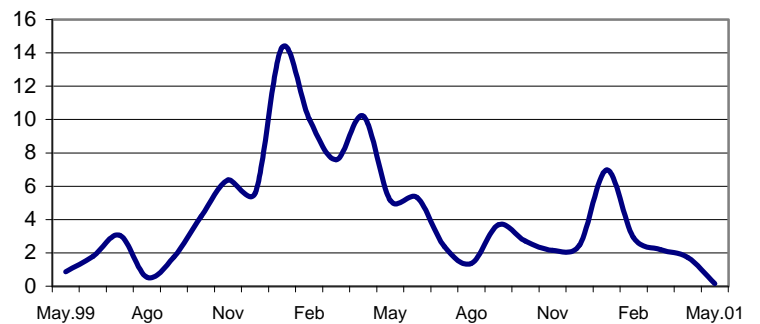


**ANUALIZADA (Doce meses %)**

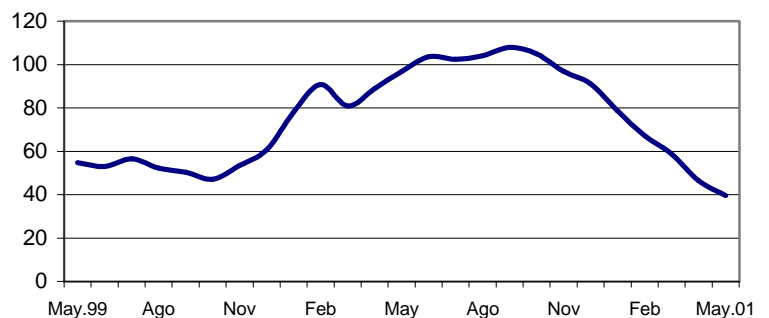


Año y		NACIONAL		
Mes	Mensual	Acumulada	Anualizada	
(Porcentaje)				
May.99	0,87	28,01	54,72	
Jun	1,79	30,30	53,05	
Jul	3,05	34,28	56,47	
Ago	0,53	34,99	52,29	
Sep	1,75	37,36	50,39	
Oct	4,18	43,09	47,10	
Nov	6,38	52,22	53,37	
Dic.99	5,58	60,71	60,71	
Ene.00	14,33	14,33	78,07	
Feb	10,02	25,80	90,82	
Mar	7,58	35,33	80,87	
Abr	10,20	49,14	88,88	
May	5,15	56,81	96,87	
Jun	5,32	65,14	103,68	
Jul	2,38	69,07	102,37	
Ago	1,36	71,36	104,01	
Sep	3,68	77,66	107,88	
Oct	2,70	82,47	104,94	
Nov	2,16	86,41	96,80	
Dic.00	2,46	91,00	91,00	
Ene.01	6,97	6,97	78,69	
Feb	2,91	10,08	67,14	
Mar	2,19	12,50	58,77	
Abr	1,72	14,43	46,55	
May.01	0,16	14,62	39,61	

**MENSUAL (%)**



**ANUALIZADA (Doce meses %)**

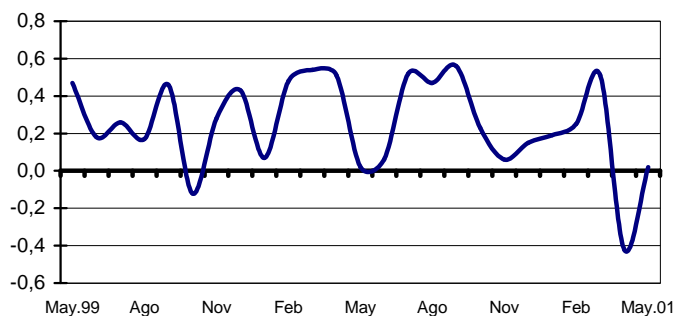


Fuente: COMUNIDAD ANDINA, Secretaría General, Sistema Subregional de Información Estadística, (Decisión 115).

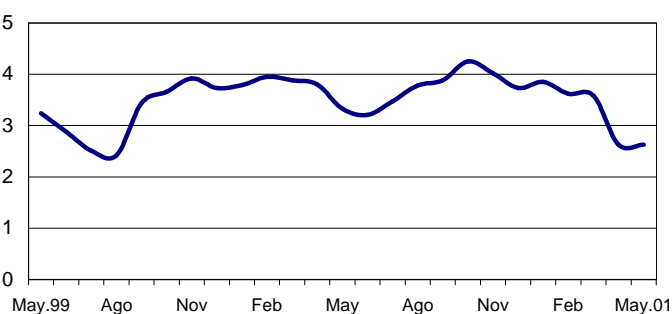
**PERU: Inflación**

Año y Mes	LIMA		
	Mensual	Acumulada	Anualizada
(Porcentaje)			
May.99	0,47	2,02	3,24
Jun	0,18	2,20	2,88
Jul	0,26	2,47	2,51
Ago	0,17	2,65	2,42
Sep	0,46	3,12	3,44
Oct	-0,12	2,99	3,66
Nov	0,28	3,28	3,92
Dic.99	0,43	3,73	3,73
Ene.00	0,07	0,07	3,79
Feb	0,48	0,55	3,95
Mar	0,54	1,09	3,88
Abr	0,51	1,61	3,80
May	0,02	1,63	3,33
Jun	0,06	1,69	3,21
Jul	0,52	2,22	3,47
Ago	0,47	2,70	3,78
Sep	0,56	3,27	3,88
Oct	0,23	3,51	4,25
Nov	0,06	3,57	4,02
Dic.00	0,15	3,73	3,73
Ene.01	0,19	0,19	3,85
Feb	0,25	0,44	3,62
Mar	0,51	0,94	3,58
Abr	-0,42	0,53	2,63
May.01	0,02	0,55	2,63

**MENSUAL (%)**



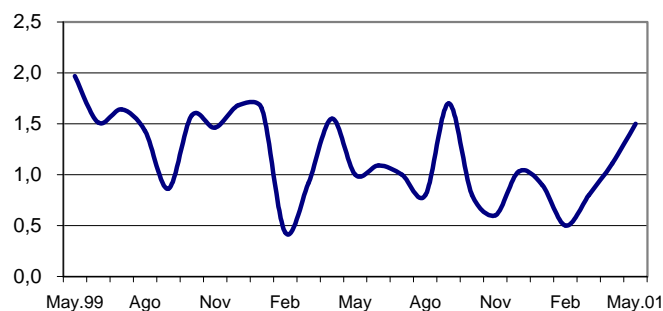
**ANUALIZADA (Doce meses %)**



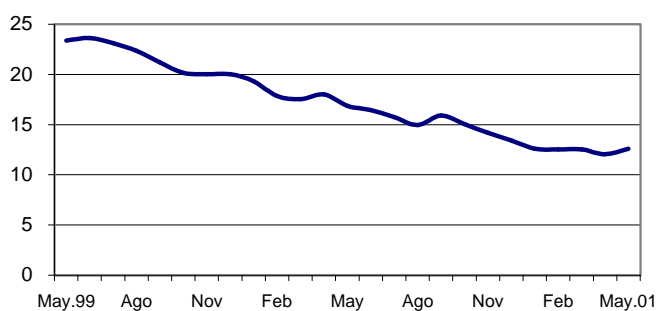
**VENEZUELA: Inflación**

Año y Mes	CARACAS		
	Mensual	Acumulada	Anualizada
(Porcentaje)			
May.99	1,97	8,48	23,37
Jun	1,51	10,12	23,62
Jul	1,64	11,93	23,13
Ago	1,43	13,53	22,35
Set	0,86	14,51	21,21
Oct	1,58	16,32	20,14
Nov	1,46	18,03	20,04
Dic.99	1,68	20,01	20,01
Ene.00	1,65	1,65	19,33
Feb	0,43	2,09	17,86
Mar	0,92	3,03	17,53
Abr	1,55	4,63	18,01
May	1,00	5,67	16,87
Jun	1,09	6,83	16,45
Jul	1,00	7,90	15,74
Ago	0,80	8,76	14,96
Sep	1,70	10,61	15,91
Oct	0,80	11,49	15,04
Nov	0,60	12,30	14,20
Dic.00	1,03	13,44	13,44
Ene.01	0,90	0,90	12,60
Feb	0,50	1,40	12,53
Mar	0,80	2,22	12,54
Abr	1,11	3,35	12,05
May.01	1,50	4,90	12,61

**MENSUAL (%)**

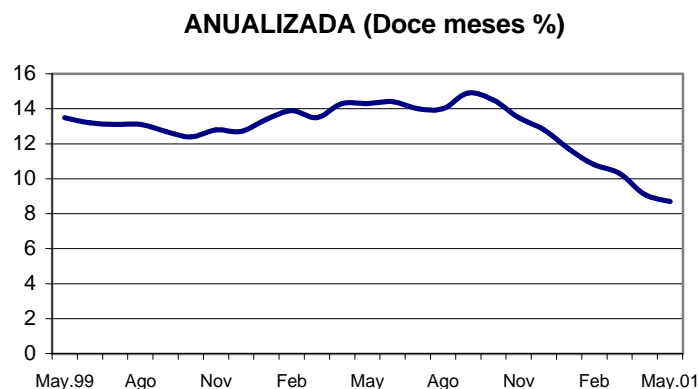
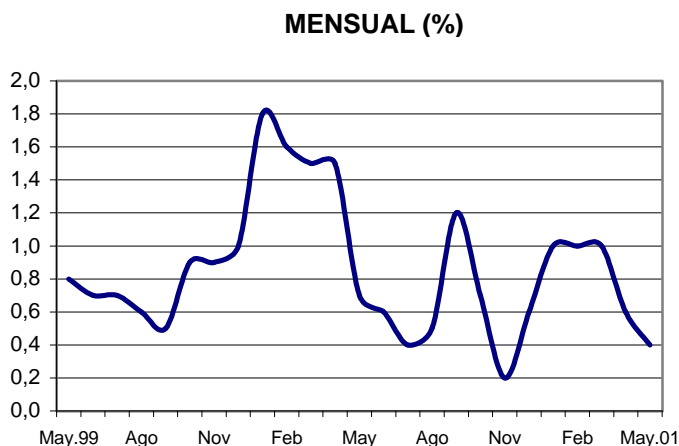


**ANUALIZADA (Doce meses %)**



Fuente: COMUNIDAD ANDINA, Secretaria General, Sistema Subregional de Información Estadística, (Decisión 115).

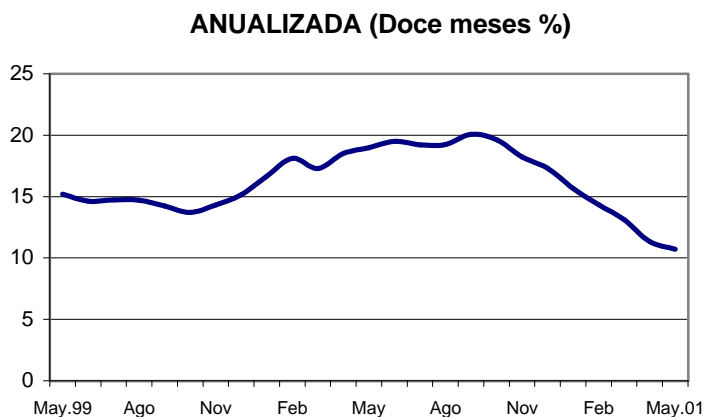
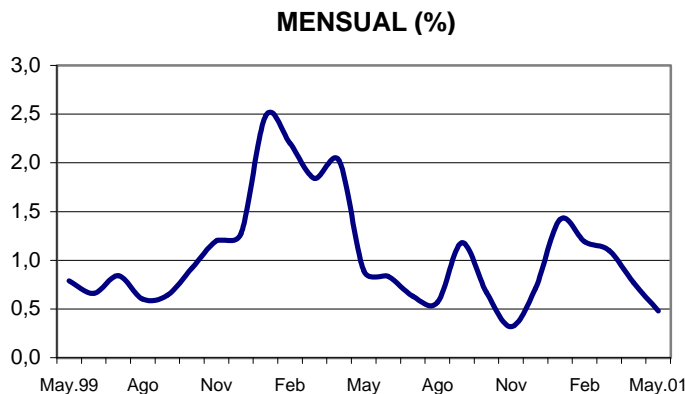
Año y Mes	CIUDADES ANDINAS *		
	Mensual	Acumulada	Anualizada
(Porcentaje)			
May.99	0,8	6,5	13,5
Jun	0,7	7,3	13,2
Jul	0,7	8,1	13,1
Ago	0,6	8,7	13,1
Set	0,5	9,3	12,7
Oct	0,9	10,4	12,4
Nov	0,9	11,6	12,8
Dic.99	1,0	12,7	12,7
Ene.00	1,8	1,8	13,4
Feb	1,6	3,5	13,9
Mar	1,5	5,1	13,5
Abr	1,5	6,7	14,3
May	0,7	7,5	14,3
Jun	0,6	8,4	14,4
Jul	0,4	8,9	14,0
Ago	0,5	9,5	14,0
Sep	1,2	10,9	14,9
Oct	0,7	11,8	14,5
Nov	0,2	12,1	13,5
Dic.00	0,6	12,8	12,8
Ene.01	1,0	1,0	11,7
Feb	1,0	2,0	10,8
Mar	1,0	3,1	10,3
Abr	0,6	3,7	9,1
May.01	0,4	4,0	8,7



\* Ponderadas con la población de las ciudades de La Paz, Santafé de Bogotá, Quito, Lima Metropolitana y Caracas Metropolitana.

COMUNIDAD ANDINA : Inflación

Año y Mes	COMUNIDAD ANDINA *		
	Mensual	Acumulada	Anualizada
(Porcentaje)			
May.99	0,8	7,6	15,2
Jun	0,7	8,4	14,6
Jul	0,8	9,3	14,7
Ago	0,6	10,0	14,7
Sep	0,6	10,7	14,2
Oct	0,9	11,9	13,7
Nov	1,2	13,5	14,3
Dic.99	1,3	15,2	15,2
Ene.00	2,5	2,5	16,7
Feb	2,2	4,9	18,1
Mar	1,8	6,9	17,3
Abr	2,0	9,4	18,5
May	0,9	10,6	19,0
Jun	0,8	11,8	19,5
Jul	0,6	12,6	19,2
Ago	0,6	13,2	19,2
Sep	1,2	14,9	20,1
Oct	0,7	15,8	19,6
Nov	0,3	16,3	18,2
Dic.00	0,7	17,3	17,3
Ene.01	1,4	1,4	15,7
Feb	1,2	2,7	14,3
Mar	1,1	3,8	13,1
Abr	0,8	4,6	11,3
May.01	0,5	5,1	10,7



\* Ponderadas con la población de los países andinos. A partir de marzo 2000 para Venezuela se ha considerado la inflación correspondiente a Caracas .

Fuente: COMUNIDAD ANDINA, Secretaría General, Sistema Subregional de Información Estadística, (Decisión 115).



**PRECIOS PROMEDIO AL CONSUMIDOR DE PRODUCTOS CONSIDERADOS EN LA CANASTA DEL IPC**  
**(Dólares por unidad de cantidad)**

Producto (unidad de cantidad)	Jun-00	Jul-00	Ago-00	Sep-00	Oct-00	Nov-00	Dic-00	Ene-01	Feb-01	Mar-01	Abr-01	May-01
<b>LA PAZ</b>												
Arroz (kg)	0,71	0,70	0,70	0,70	0,69	0,68	0,66	0,67	0,65	0,66	0,65	
Harina blanca de trigo (kg)	0,44	0,43	0,43	0,43	0,42	0,42	0,42	0,41	0,41	0,41	0,41	
Carne de pollo (kg)	1,28	1,25	1,23	1,55	1,44	1,18	1,38	1,25	1,22	1,18	1,08	
Aceite comestible (L)	1,20	1,20	1,19	1,18	1,18	1,18	1,16	1,15	1,14	1,12	1,12	
Leche pasteurizada (L)	0,49	0,48	0,48	0,48	0,47	0,47	0,47	0,47	0,46	0,46	0,46	
Azúcar granulada (kg)	0,40	0,39	0,40	0,40	0,40	0,40	0,38	0,40	0,40	0,41	0,42	
Pasaje microbus (unidad)	0,21	0,22	0,22	0,22	0,22	0,22	0,22	0,22	0,22	0,22	0,22	
Gasolina 83 octanos (L)	0,52	0,53	0,53	0,53	0,53	0,52	0,52	0,52	0,52	0,52	0,52	
<i>Tipo de cambio empleado</i>	6,17	6,20	6,23	6,27	6,30	6,33	6,37	6,41	6,44	6,47	6,50	
<b>BOGOTA</b>												
Arroz para seco (kg)	0,53	0,51	0,49	0,48	0,49	0,50	0,49	0,48	0,50	0,54	0,56	
Carne de pollo (kg)	1,62	1,57	1,56	1,56	1,59	1,65	1,71	1,69	1,70	1,68	1,66	
Leche pasteurizada (L)	0,46	0,45	0,45	0,44	0,45	0,46	0,45	0,44	0,47	0,47	0,46	
Aceite de girasol (L)	1,59	1,56	1,52	1,52	1,52	1,56	1,52	1,50	1,50	1,48	1,44	
Azúcar refinada (kg)	0,51	0,51	0,51	0,53	0,55	0,60	0,59	0,59	0,61	0,60	0,58	
Harina precocida, maíz (kg)	0,73	0,70	0,69	0,67	0,67	0,65	0,63	0,61	0,60	0,61	0,61	
<i>Tipo de cambio empleado</i>	2120,14	2161,34	2187,35	2213,76	2176,61	2136,63	2186,21	2241,40	2243,42	2278,78	2323,10	
<b>QUITO</b>												
Arroz (kg)	0,52	0,52	0,50	0,50	0,50	0,50	0,50	0,53	0,51	0,51	0,51	0,52
Carne de pollo (kg)	1,53	1,51	1,60	1,55	1,61	1,61	1,66	1,72	1,82	2,08	2,04	2,02
Aceite vegetal (kg)	0,97	0,96	0,94	0,92	0,92	0,95	1,01	1,04	1,08	1,10	1,07	0,46
Leche fresca (L)	0,40	0,36	0,36	0,36	0,36	0,36	0,36	0,40	0,40	0,45	0,45	0,45
Azúcar (kg)	0,52	0,50	0,48	0,47	0,47	0,50	0,52	0,53	0,53	0,52	0,51	0,51
Pasaje urbano popular 1/ (unidad)	0,11	0,11	0,11	0,11	0,11	0,11	0,11	0,18	0,18	0,18	0,18	0,18
Gasolina 90 octanos (L)	0,21	0,21	0,21	0,21	0,21	0,21	0,21	0,26	0,26	0,26	0,26	0,26
<i>Tipo de cambio empleado</i>	25000,0	25000,0	25000,0	1,0	1,0	1,0	1,0	1,0	1,0	1,0	1,0	1,0
<b>LIMA METROPOLITANA</b>												
Arroz, corriente (kg)	0,63	0,63	0,63	0,61	0,61	0,60	0,61	0,62	0,62	0,62	0,62	
Harina de trigo s/preparar (kg)	0,69	0,71	0,72	0,72	0,72	0,71	0,73	0,73	0,74	0,73	0,73	
Pollo eviscerado (kg)	1,46	1,57	1,49	1,52	1,50	1,46	1,56	1,52	1,64	1,69	1,52	
Aceite embotellado vegetal (L)	1,27	1,27	1,28	1,27	1,26	1,24	1,21	1,20	1,19	1,17	1,15	
Leche pasteurizada (L)	0,68	0,68	0,69	0,69	0,68	0,68	0,68	0,68	0,68	0,69	0,68	
Azúcar blanca granulada (kg)	0,57	0,57	0,57	0,57	0,57	0,56	0,55	0,55	0,54	0,54	0,58	
Pasaje microbus urbano( unidad)	0,31	0,31	0,31	0,31	0,31	0,31	0,31	0,31	0,31	0,31	0,28	
Gasolina 84 octanos (L)	0,53	0,54	0,54	0,56	0,57	0,60	0,60	0,59	0,59	0,59	0,58	
<i>Tipo de cambio empleado</i>	3,49	3,48	3,48	3,48	3,50	3,52	3,52	3,52	3,52	3,52	3,55	
<b>CARACAS METROPOLITANA</b>												
Arroz (kg)	0,67	0,69	0,71	0,70	0,68	0,72	0,71	0,71	0,71			
Harina de trigo (kg)	0,84	0,82	0,84	0,86	0,86	0,85	0,86	0,87	0,89			
Azúcar refinada (kg)	0,62	0,61	0,61	0,61	0,61	0,60	0,60	0,89	0,89			
Carne de pollo beneficiada (kg)	1,93	1,82	1,78	1,61	1,51	1,50	1,90	2,25	2,22			
Aceite de ajonjolí, (L)	1,41	1,45	1,46	1,47	1,46	1,47	1,45	1,36	1,34			
Leche pasteurizada (L)	0,93	0,93	0,92	0,97	0,96	0,96	0,95	0,98	0,98			
Autobuses ruta urbana 2/ (Mínimo)	0,24	0,23	0,23	0,23	0,23	0,23	0,24	0,24	0,24			
Gasolina 87 octanos (L)	0,09	0,09	0,09	0,09	0,09	0,09	0,09	0,09	0,09			
Gasolina 95 octanos (L)	0,12	0,12	0,12	0,12	0,12	0,12	0,11	0,11	0,11			
<i>Tipo de cambio empleado</i>	680,05	684,71	688,39	689,57	691,96	694,81	697,84	698,85	702,08			

Fuente: COMUNIDAD ANDINA, Secretaría General - Sistema Subregional de Información Estadística (Decisión 115).

1/ Promedio. Popular, ejecutivo y selectivo desde enero 1999.

2/ Excluyendo sábados y domingos

Conversiones utilizadas

1 galón = 3,78541 L

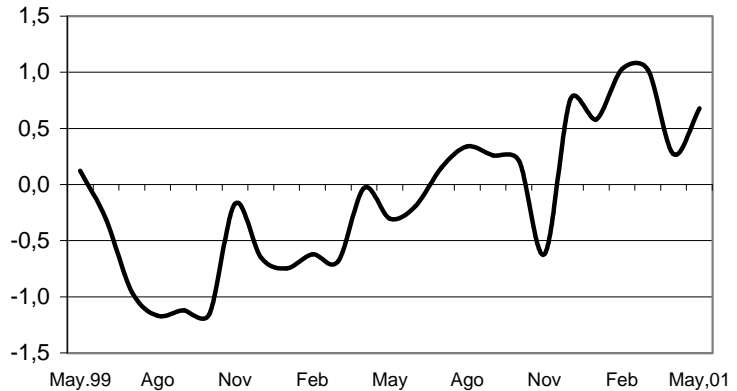
1 libra = 0,45359 kg

1 @ = 11,42 kg

**BOLIVIA: MEDIO CIRCULANTE (M1)**  
**(Miles de bolivianos)**

Período	Monto	Últimos doce meses	
		Promedio	Variación %
May.99	5799 700	6054 908	0,12
Jun	5523 000	6036 050	-0,31
Jul	5487 500	5978 392	-0,96
Ago	5374 500	5908 175	-1,17
Sep	5396 200	5842 158	-1,12
Oct	5413 900	5774 458	-1,16
Nov	6091 600	5764 800	-0,17
Dic.99	5892 900	5727 400	-0,65
Ene.00	5628 200	5684 608	-0,75
Feb	5487 300	5649 283	-0,62
Mar	5457 800	5610 683	-0,68
Abr	5754 200	5608 925	-0,03
May	5594 500	5591 825	-0,30
Jun	5593 400	5581 000	-0,19
Jul	5590 800	5589 608	0,15
Ago	5605 000	5608 817	0,34
Sep	5574 000	5623 633	0,26
Oct	5555 800	5635 458	0,21
Nov	5671 000	5600 408	-0,62
Dic.00	6405 900	5643 158	0,76
Ene.01	6019 300	5675 750	0,58
Feb	6185 600	5733 942	1,03
Mar	6157 000	5792 208	1,02
Abr	5939 000	5807 608	0,27
May,01	6067 900	5847 058	0,68

VARIACION PORCENTUAL MENSUAL DEL M1 PROMEDIO (\*)



(\*) M1 promedio es calculado en base a los últimos doce meses.

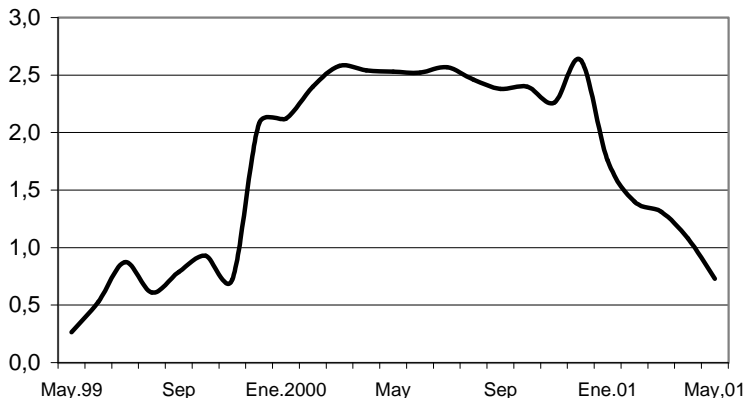
Fuente: COMUNIDAD ANDINA, Secretaría General, Sistema Subregional de Información Estadística (Decisión 115).

Nota del Banco Central, Bolivia: A partir de ene 99, en la construcción de los agregados monetarios se considera la totalidad del sistema financiero. En los depósitos vista se incluye los cheques funcionario público. Cifras provisionales desde octubre de 1998.

**COLOMBIA: MEDIOS DE PAGO (M1)**  
**(Miles de millones de pesos)**

Período	Monto	Últimos doce meses	
		Promedio	Variación %
May.99	9 199	8 919	0,26
Jun	9 518	8 966	0,53
Jul	9 596	9 044	0,87
Ago	9 300	9 099	0,61
Sep	9 319	9 171	0,79
Oct	9 338	9 256	0,93
Nov	9 576	9 323	0,72
Dic.99	12 857	9 517	2,08
Ene.2000	11 586	9 719	2,12
Feb	11 552	9 952	2,40
Mar	11 793	10 209	2,58
Abr	11 939	10 469	2,54
May	12 377	10 733	2,53
Jun	12 766	11 004	2,52
Jul	12 986	11 287	2,57
Ago	12 627	11 564	2,46
Sep	12 628	11 840	2,38
Oct	12 742	12 123	2,40
Nov	12 862	12 397	2,26
Dic.00	16 769	12 723	2,63
Ene.01	14 267	12 947	1,76
Feb	13 732	13 128	1,40
Mar	13 854	13 300	1,31
Abr	13 712	13 444	1,08
May,01	13 559	13 542	0,73

VARIACION PORCENTUAL MENSUAL DEL M1 PROMEDIO (\*)



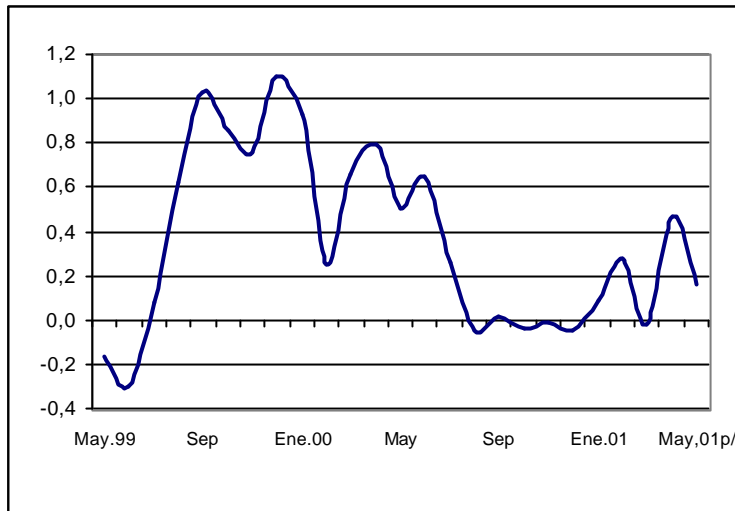
(\*) M1 promedio es calculado en base a los últimos doce meses.

Fuente: COMUNIDAD ANDINA, Secretaría General, Sistema Subregional de Información Estadística (Decisión 115).

**PERU: DINERO (M1)**  
**(Miles de nuevos soles)**

Período	Monto	Ultimos doce meses	
		Promedio	Variación %
May.99	6 158	6 207	-0,16
Jun	6 057	6 188	-0,30
Jul	6 780	6 193	0,08
Ago	6 656	6 232	0,62
Sep	6 538	6 296	1,03
Oct	6 648	6 350	0,86
Nov	6 671	6 398	0,76
Dic.99	7 468	6 468	1,10
Ene.00	6 855	6 529	0,93
Feb	6 447	6 545	0,25
Mar	6 765	6 589	0,66
Abr	6 647	6 641	0,79
May	6 559	6 674	0,50
Jun	6 576	6 718	0,65
Jul	6 989	6 535	0,26
Ago	6 615	6 732	-0,05
Sep	6 556	6 733	0,02
Oct	6 615	6 730	-0,04
Nov	6 663	6 730	-0,01
Dic	7 424	6 723	-0,05
Ene.01	6 629	6 732	0,09
Feb	6 673	6 751	0,28
Mar	6 750	6 750	-0,02
Abr	7 024	6 781	0,47
May,01p/	6 690	6 792	0,16

VARIACION PORCENTUAL MENSUAL DEL M1 PROMEDIO (\*)



(\*) M1 promedio es calculado en base a los últimos doce meses.

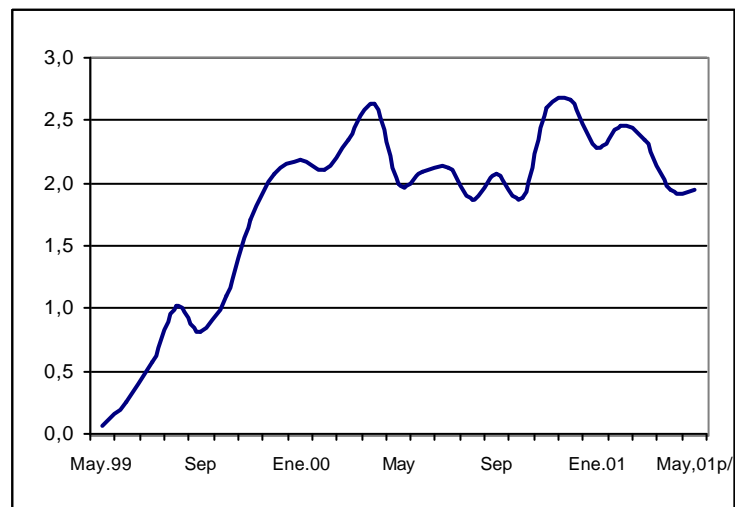
p/ Dato preliminar

Fuente: COMUNIDAD ANDINA, Secretaría General, Sistema Subregional de Información Estadística (Decisión 115).

**VENEZUELA: CIRCULANTE (M1)**  
**(Millones de bolívares)**

Período	Monto	Ultimos doce meses	
		Promedio	Variación %
May.99	#####	#####	0,06
Jun	#####	#####	0,25
Jul	#####	#####	0,57
Ago	#####	#####	1,02
Sep	#####	#####	0,81
Oct	#####	#####	1,11
Nov	#####	#####	1,71
Dic.99	#####	#####	2,07
Ene.00	#####	#####	2,18
Feb	#####	#####	2,10
Mar	#####	#####	2,34
Abr	#####	#####	2,63
May	#####	#####	1,99
Jun	#####	#####	2,09
Jul	#####	#####	2,13
Ago	#####	#####	1,86
Sep	#####	#####	2,08
Oct	#####	#####	1,88
Nov	#####	#####	2,60
Dic	#####	#####	2,66
Ene.01	#####	#####	2,28
Feb	#####	#####	2,45
Mar	#####	#####	2,34
Abr	#####	#####	1,95
May,01p/	#####	#####	1,95

VARIACION PORCENTUAL MENSUAL DEL M1 PROMEDIO (\*)



(\*) M1 promedio es calculado en base a los últimos doce meses.

p/ Dato preliminar

Fuente: COMUNIDAD ANDINA, Secretaría General, Sistema Subregional de Información Estadística (Decisión 115).

**COMUNIDAD ANDINA**  
**RESERVAS INTERNACIONALES NETAS (RIN) DE LA BANCA CENTRAL**  
**(Millones de dólares)**

Año y Mes	Comunidad Andina	Bolivia	Colombia	Ecuador 1/	Perú	Venezuela
Jun.99	32 210	1 001	8 393	1 296	8 704	12 816
Jul	32 284	933	8 296	1 249	8 781	13 025
Ago	32 138	946	8 279	1 270	8 644	12 999
Sep	31 450	1 054	8 008	1 274	8 627	12 488
Oct	32 081	989	8 034	1 280	8 677	13 101
Nov	33 231	985	8 473	1 224	8 582	13 967
Dic	32 031	1 114	8 103	873	8 404	13 537
Ene.2000	32 377	1 100	8 049	852	8 786	13 590
Feb	31 824	1 080	8 114	910	8 784	12 936
Mar	31 741	1 030	8 257	779	8 803	12 872
Abr	32 280	1 005	8 222	939	8 775	13 339
May	31 969	1 028	8 265	891	8 952	12 833
Jun	32 472	1 042	8 355	891	8 710	13 474
Jul	33 188	996	8 405	874	8 823	14 091
Ago	33 181	990	8 434	835	8 747	14 175
Sep	34 126	983	8 595	1 034	8 744	14 770
Oct	34 645	990	8 676	1 190	8 465	15 325
Nov	35 172	982	8 810	1 253	8 442	15 685
Dic	33 628	1 085	9 004	1 180	8 180	14 179
Ene.2001	34 572	974	9 502	970	8 201	14 924
Feb	33 255	981	9 286	906	8 018	14 064
Mar	32 584	966	9 283	954	8 111	13 270
Abr	32 564	981	9 556	1 137	8 127	12 764
May	32 214	999	9 602	1 069	8 226	12 319

**VARIACIONES ABSOLUTAS RESPECTO AL MES ANTERIOR**

Jun.99	- 223	28	- 296	- 26	- 62	133
Jul	74	- 68	- 97	- 47	77	209
Ago	- 146	12	- 17	21	- 137	- 26
Sep	- 687	108	- 271	4	- 17	- 511
Oct	630	- 65	26	6	50	613
Nov	1 150	- 4	439	- 56	- 95	866
Dic	-1 200	129	- 370	- 351	- 178	- 430
Ene.2000	347	- 14	- 54	- 20	382	53
Feb	- 553	- 20	65	57	- 2	- 654
Mar	- 83	- 50	143	- 131	19	- 64
Abr	539	- 25	- 35	160	- 28	467
May	- 311	23	42	- 48	177	- 506
Jun	504	14	90	0	- 242	641
Jul	716	- 47	50	- 17	113	617
Ago	- 7	- 6	29	- 39	- 76	84
Sep	945	- 7	162	199	- 3	595
Oct	519	7	80	156	- 279	555
Nov	526	- 8	134	63	- 23	360
Dic	-1 544	103	195	- 73	- 262	-1 506
Ene.2001	944	- 111	498	- 210	21	745
Feb	-1 316	7	- 216	- 64	- 183	- 860
Mar	- 671	- 15	- 3	48	93	- 794
Abr	- 20	14	273	183	16	- 506
May	- 350	18	46	- 68	99	- 445

1/ Hasta noviembre 1999 RIN. A partir de diciembre 1999 Reservas internacionales de libre disponibilidad (RILD)

Nota: reservas de Venezuela estimadas considerando variaciones en sus reservas brutas.

Fuente: COMUNIDAD ANDINA-Secretaría General, Sistema Subregional de Información Estadística (Decisión 115).

**COMUNIDAD ANDINA: TASAS DE INTERES ACTIVAS**

(Porcentajes)

FIN DE PERIODO	BOLIVIA		COLOMBIA	ECUADOR		PERU		VENEZUELA
	Moneda Nacional, Efectiva promedio ponderado	Dólares, Efectiva promedio ponderado	Moneda Nacional, Tasa efectiva anual	Moneda Nacional	Dólares, Nominal referencial	Moneda Nacional, Efectiva	Dólares, Efectiva anual hasta 360 días	Moneda Nacional
OCT.1998	35,09	15,56		57,46	-	34,60	15,90	49,61
NOV	33,37	15,77		59,45	-	33,40	16,30	44,95
DIC	29,94	15,55		59,87	12,75	33,20	16,50	44,10
ENE.1999	31,76	15,90		59,29	16,78	32,80	16,60	38,96
FEB	40,23	15,72		70,36	14,76	33,10	16,50	39,73
MAR	44,42	15,43		62,56	14,66	33,50	16,40	34,38
ABR	26,19	16,02		65,61	16,01	34,10	16,40	30,28
MAY	40,56	15,97	29,91	65,37	16,04	33,50	16,30	28,20
JUN	30,87	16,05	27,26	64,34	17,63	31,90	16,00	31,03
JUL	47,60	16,36	28,32	65,02	14,57	30,80	15,80	30,19
AGO	33,55	16,34	27,77	62,52	15,52	29,80	15,90	29,33
SEP	27,44	15,59	27,05	62,68	15,22	28,70	15,80	28,70
OCT	24,46	16,32	25,80	60,56	15,70	26,90	14,50	29,00
NOV	25,40	16,45	24,75	60,60	15,51	26,80	14,00	28,14
DIC	24,95	16,26	22,92	69,29	16,61	27,60	13,70	28,13
Ene.2000	44,57	16,32	19,19	49,59	15,99	28,20	13,60	29,15
FEB	29,25	16,34	17,62	27,36	15,22	28,30	13,60	28,97
MAR	35,85	15,74	17,77	-	15,87	27,80	13,60	25,14
ABR	38,16	15,92	17,84	-	16,31	27,70	13,40	25,98
MAY	36,87	15,72	18,68	-	14,19	28,20	13,30	23,06
JUN	36,50	15,74	20,30	-	15,37	27,90	13,00	26,19
JUL	44,60	15,65	20,97	-	15,75	28,50	12,80	23,42
AGO	33,75	15,72	21,03	-	16,74	29,20	12,70	23,69
SEP	39,08	15,31	21,96	-	15,56	27,90	12,10	23,69
OCT	25,65	15,21	22,05	-	14,27	27,70	12,00	21,09
NOV	25,81	15,15	22,00	-	13,16	27,10	12,10	21,67
DIC	26,05	15,29	21,75	-	14,52	26,50	11,90	21,98
Ene.2001	19,79	15,26	23,36	-	16,42	25,50	11,90	22,43
Feb	19,21	13,90	23,14	-	16,64	22,30	13,30	21,14
Mar	19,66	14,94	22,14	-	15,27	21,30	12,30	21,07
Abr	21,11	15,45	23,77	-	16,14	20,80	11,70	20,02
May	18,71	14,96	23,40	-	14,70	21,00	11,60	20,82

**COLOMBIA:** La tasa Activa Total Sistema que veníamos incluyendo en este boletín hasta abril de 2001, el Banco de la República la dejó de calcular desde ese mes. A partir de mayo incluiremos en su reemplazo la Tasa Activa Total sin Tesorería que incluye créditos de: Consumo, Ordinario y Preferencial, sin Tesorería.

**ECUADOR:** Moneda nacional, Bancos privados, Operaciones de libre contratación. 92-175.

Dólares, según regulaciones No. 837-93 de 20 de enero de 1993, No. 883-94 de 15 de marzo de 1994, No. 913-95 de 03 de enero de 1995 y No. 933-95 de 20 de junio de 1995. Tasa promedio ponderada semanal de las tasas de operaciones de crédito de entre 84 y 91 días, otorgadas por todos los bancos privados del sector corporativo.

**PERU:** En términos efectivos anuales.

Préstamos hasta 360. Tasa de interés promedio ponderado de las empresas bancarias en el período, considerando la participación relativa de cada banco respecto al total. Las estadísticas de las tasas por institución utilizadas en la elaboración corresponden a las tasas promedio anuales de los saldos totales de colocaciones y depósitos.

**VENEZUELA:** Bancos comerciales. Nominales promedio ponderadas.

Activas no preferenciales, seis principales bancos con mayor número de depósitos.

Fuente: COMUNIDAD ANDINA, Secretaría General. Sistema Subregional de Información Estadística (Decisión 115).

## COMUNIDAD ANDINA: TASAS DE INTERES PASIVAS

(Porcentajes)

FIN DE PERIODO	BOLIVIA		COLOMBIA	ECUADOR		PERU		VENEZUELA
	Moneda Nacional, Efectiva promedio ponderado	Dólares, Efectiva promedio ponderado	Moneda nacional Tasa de Captación D.T.F. Efectiva Anual	Moneda Nacional	Dólares, Nominal referencial	Moneda Nacional, Efectiva	Dólares, Efectiva anual de 31 a 179 días	Moneda Nacional
AGO.1998	12,50	7,83	34,16	43,81	-	15,2	6,4	45,77
SEP	11,01	7,76	35,62	45,16	-	16,2	6,3	55,45
OCT	12,69	7,77	36,53	47,22	-	17,6	6,6	44,52
NOV	11,92	8,08	36,43	50,41	-	16,2	6,9	40,46
DIC	12,06	8,32	35,28	49,90	10,91	18,4	7,1	35,34
ENE.1999	13,97	8,61	33,23	52,37	11,70	18,2	7,1	34,49
FEB	11,64	8,4	30,25	55,00	11,39	17,9	7,1	30,41
MAR	12,02	8,58	25,32	54,30	10,38	18,8	6,9	26,72
ABR	13,48	8,99	22,08	43,39	11,02	19,7	6,8	24,24
MAY	12,00	9,08	19,01	47,71	10,18	19,4	6,6	21,39
JUN	12,84	9,16	17,86	47,69	9,98	17,9	6,4	18,64
JUL	11,84	9,01	19,15	48,71	9,18	16,0	6,4	15,81
AGO	11,88	8,95	18,86	47,87	10,08	14,4	6,2	12,72
SEP	11,46	8,59	18,05	46,47	8,71	13,1	6,0	13,53
OCT	12,07	8,51	18,15	45,20	8,31	12,5	5,9	14,47
NOV	12,60	8,71	17,89	45,71	8,84	13,3	5,9	17,75
DIC	11,31	8,77	16,05	45,90	9,10	14,1	5,8	17,25
ENE.2000	11,31	8,65	12,59	35,17	9,13	14,4	5,7	18,37
FEB	10,86	8,36	10,21	12,19	9,26	14,6	5,7	15,23
MAR	10,95	8,25	10,90	-	9,42	13,8	5,6	14,41
ABR	11,16	8,07	11,41	-	8,79	13,7	5,6	14,99
MAY	9,97	7,93	11,72	-	8,76	13,7	5,7	15,02
JUN	11,55	7,79	12,00	-	7,92	13,6	5,7	16,42
JUL	11,55	7,79	12,20	-	7,54	13,2	5,7	14,19
AGO	10,72	7,65	12,48	-	8,41	12,8	5,6	14,87
SEP	11,67	7,40	12,94	-	7,76	12,3	5,7	13,98
OCT	10,73	7,45	12,95	-	7,66	12,4	5,7	13,76
NOV	10,89	7,33	13,08	-	7,55	12,5	5,7	13,72
DIC	10,43	7,45	13,28	-	7,70	12,5	5,6	13,54
ENE.2001	10,91	6,89	13,50	-	7,12	12,4	5,5	12,24
Feb	10,73	8,92	13,34	-	7,02	11,9	5,2	11,20
Mar	10,69	6,51	12,99	-	7,17	11,4	4,9	11,27
Abr	10,99	5,86	12,74	-	7,18	11,0	4,5	12,08
May	10,14	5,79	12,72	-	7,00	11,1	4,3	12,30

**COLOMBIA:** Certificados de depósito a término (CDT) 90 días.

DTF: Se refiere a la tasa de interés de captación (CDT a 90 días) que todo el sistema financiero paga al público en general, es decir es el precio promedio que los intermediarios financieros pagan por el ahorro a 90 días.

Hasta diciembre 1988, encuesta a bancos y corporaciones financieras oficina principal de Bogotá. A partir de enero de 1989, corresponde a la encuesta diaria a bancos y corporaciones financieras de todo el país, según circular 022042 de 1988 de la asociación bancaria.

**ECUADOR:** Moneda nacional 1984 - 1993 Bancos privados, plazo mayor, depósitos a 92 días o más. Año 1994, Bancos privados, depósitos a plazo 92-175. Operaciones de libre contratación. Dólares, tasa nominal promedio ponderada semanal de todos los depósitos a plazo de los bancos privados, captados a plazos de entre 84 y 91 días.

**PERU:** Tasa mensual. Depósitos a plazos de 31 a 179 días; sistema bancario, promedio de período. Hasta agosto 1990, es la máxima autorizada por el Banco Central para estas operaciones. A partir de octubre 1990, información con fines estadísticos. A partir de 1993, se consideran las tasas promedio que reportan las entidades bancarias. A partir del 30 de enero de 1995 se excluye al Banco de la Nación de la base de la TIPMN y TIPMEX.

Tasa anual desde 1995. Depósitos a plazos de 31 a 179 días; banca múltiple promedio simple del período sin considerar la participación relativa de cada banco respecto al total del sistema. Tasa resultante de anualizar las tasas mensuales reportadas por las entidades bancarias.

**VENEZUELA:** A plazo fijo de 90 días en bancos comerciales. Desde diciembre 1992 Tasa de Interés Promedio Ponderadas. Seis principales bancos.

Fuente: COMUNIDAD ANDINA - Secretaría General, Sistema Subregional de Información Estadística (Decisión 115).

**PRECIOS INTERNACIONALES : 1999 - 2001**

AÑO	COBRE	PLATA	ZINC	PLOMO	ORO	ESTAÑO	PETROLEO	
	Londres	H.Harman	Londres	Londres	Londres	Londres	Residual 6	Venezuela 1/
	USD/t	USD/oz t	USD/t	USD/t	USD/oz t	USD/t	USD/barril	
1999.May	1 511,13	5,30	1 040,76	541,52	217,15	5 649,24	13,82	13,80
Jun	1 416,59	5,08	999,30	496,16	261,48	5 265,70	14,61	14,20
Jul	1 639,96	5,23	1 072,11	495,78	256,29	5 216,17	16,39	16,81
Ago	1 647,63	5,30	1 130,60	503,06	256,93	5 230,24	18,62	17,81
Sep	1 750,35	5,28	1 193,75	507,30	264,97	5 342,49	19,48	20,32
Oct	1 724,64	5,43	1 149,27	497,02	310,56	5 435,51	19,44	20,25
Nov	1 727,54	5,19	1 147,18	478,29	293,65	5 842,28	19,52	22,50
Dic	1 764,77	5,21	1 183,72	479,08	284,20	5 721,27	19,21	22,77
2000.Ene	1 844,00	5,24	1 178,81	472,05	284,63	5 927,73	21,76	23,60
Feb	1 800,84	5,30	1 094,89	452,42	300,12	5 645,93	22,90	25,80
Mar	1 739,38	5,10	1 116,38	441,29	286,67	5 457,84	21,06	26,49
Abr	1 678,75	5,11	1 127,64	421,13	280,14	5 384,47	20,89	22,02
May	1 785,60	5,05	1 156,88	412,13	275,33	5 451,21	24,59	25,39
Jun	1 752,96	5,05	1 116,88	419,57	286,37	5 455,23	27,11	27,87
Jul	1 796,18	5,02	1 134,93	451,13	281,91	5 347,75	24,44	26,64
Ago	1 855,89	4,93	1 169,75	473,05	274,85	5 304,77	24,50	27,41
Sep	1 960,40	4,95	1 224,40	487,05	273,95	5 474,29	29,42	30,25
Oct	1 898,59	4,88	1 095,86	486,14	270,24	5 282,27	29,46	29,41
Nov	1 795,09	4,72	1 059,09	468,07	266,22	5 269,55	28,49	30,13
Dic	1 848,42	4,67	1 058,07	462,08	272,00	5 230,83	25,56	23,20
2001.Ene	1 787,50	4,70	1 033,36	478,05	265,91	5 170,45	25,29	23,19
Feb	1 765,65	4,58	1 020,88	501,80	262,20	5 121,75	23,35	22,47
Mar	1 738,77	4,40	1 004,73	498,39	263,45	5 046,36	23,34	20,21
Abr	1 665,36	4,40	969,33	477,36	261,04	4 950,56	22,79	21,56
May	1 682,57*	4,44	937,19*	466,94*	271,88	4 940,78*	23,17	22,23**

\*/ Precio tomado de la Fuente en lb y convertido a tm. \*\*/ Promedio al 25 de mayo.

AÑO	AZUCAR	CAFE SUAVES	CAFÉ	H.PESCADO 3/
	Cont. 11	Colombia 2/	Otros S. Aráb.	Hamburgo
	USD/t	N. York c USD/Lb	USD/t	USD/t
1999.May	128,46	128,00	2 449,80	330,00
Jun	146,97	125,00	2 363,62	346,36
Jul	134,79	112,00	2 089,49	374,09
Ago	140,79	108,00	2 014,22	396,67
Sep	153,85	103,00	1 858,78	409,09
Oct	152,18	106,00	2 076,75	411,90
Nov	144,07	123,00	2 499,70	408,18
Dic	132,33	138,00	2 730,20	415,00
2000.Ene	124,35	127,00	2 449,59	419,52
Feb	121,50	118,00	2 280,54	420,00
Mar	122,07	116,00	2 220,75	389,48
Abr	142,77	110,00	2 085,83	368,33
May	162,46	112,00	2 075,61	392,05
Jun	192,16	102,00	1 900,91	428,18
Jul	224,50	104,00	1 915,52	445,00
Ago	245,67	91,00	1 723,35	435,00
Sep	228,21	92,00	1 670,70	433,10
Oct	241,96	92,00	1 690,00	418,86
Nov	221,00	82,00	1 577,16	414,09
Dic	225,62	79,00	1 454,36	461,00
2001.Ene	234,71	77,00	1454,57	491,59
Feb	226,14	74,00	1481,24	466,75
Mar	212,60	...	1466,08	431,59
Abr	204,40	...	1457,89	425,00
May	220,81	...	1525,94	435,00

1/ Cesta de crudos, Mercado Spot.  
 2/ Precio externo indicativo.  
 3/ A partir de 1996 la cotización corresponde al tipo Perú 64% CANDF (costo y flete).

FUENTE  
 Banco Central de Reserva del Perú, Nota semanal. Cobre, Plata, Zinc Plomo, Oro, Estaño, Azúcar, H. de pescado, y Petróleo Residual 6: Datos CIF promedio de período.  
 Banco de la República de Colombia, Revista mensual y Seguimiento Macroeconómico (julio 1999), Café suaves colombianos. Datos a fin de período.  
 VenEconomía Vol 15 N° 8 mayo 1998 y Vol 18 N° 3 diciembre 2000, Petróleo de Venezuela.

Metales preciosos: 1 oz. Tr. = 331,1035 gramos  
 Otros metales: 1 tm = 2204,62442 libras mineras  
 1 libra = 453,59237 gramos

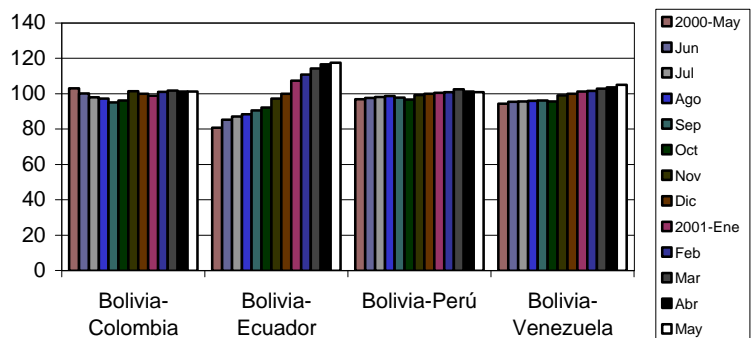
**COMUNIDAD ANDINA, INDICE DE TIPO DE CAMBIO REAL BILATERAL MENSUAL 1/**

(Indice Diciembre 2000=100)

**BOLIVIA**

	Bolivia- Colombia	Bolivia- Ecuador	Bolivia- Perú	Bolivia- Venezuela
2000-May	103,0	80,8	96,9	94,3
Jun	100,1	85,4	97,6	95,5
Jul	98,0	87,2	98,2	95,6
Ago	97,2	88,4	98,8	95,9
Sep	95,2	90,5	97,8	96,1
Oct	96,1	92,1	96,8	95,7
Nov	101,4	97,2	99,2	99,0
Dic	100,0	100,0	100,0	100,0
2001-Ene	99,0	107,4	100,5	101,2
Feb	101,1	110,9	100,9	101,5
Mar	101,8	114,3	102,6	102,8
Abr	101,3	116,6	101,3	103,6
May	101,3	117,5	100,8	105,1

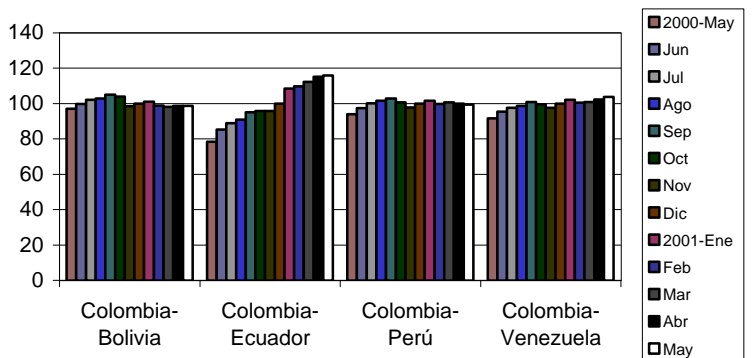
Evolución de los índices de tipo de cambio bilateral real mensual



**COLOMBIA**

	Colombia- Bolivia	Colombia- Ecuador	Colombia- Perú	Colombia- Venezuela
2000-May	97,1	78,5	94,0	91,6
Jun	99,9	85,2	97,5	95,4
Jul	102,1	89,0	100,2	97,6
Ago	102,9	91,0	101,6	98,7
Sep	105,1	95,1	102,8	101,0
Oct	104,0	95,9	100,7	99,6
Nov	98,6	95,8	97,8	97,6
Dic	100,0	100,0	100,0	100,0
2001-Ene	101,1	108,5	101,6	102,2
Feb	98,9	109,7	99,8	100,5
Mar	98,2	112,2	100,7	100,9
Abr	98,7	115,1	100,0	102,3
May	98,7	115,9	99,4	103,7

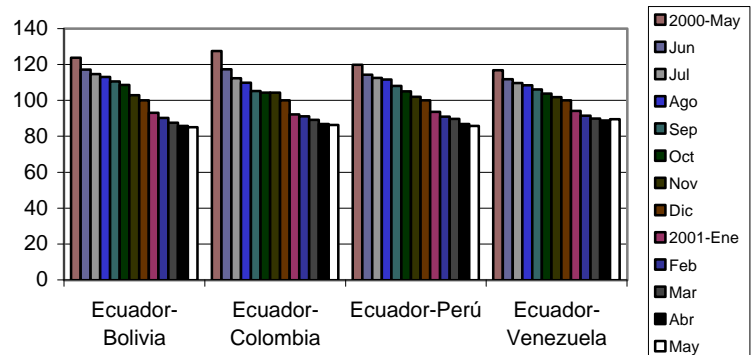
Evolución de los índices de tipo de cambio bilateral real mensual



**ECUADOR**

	Ecuador- Bolivia	Ecuador- Colombia	Ecuador- Perú	Ecuador- Venezuela
2000-May	123,7	127,5	119,8	116,7
Jun	117,1	117,3	114,4	111,9
Jul	114,7	112,4	112,6	109,6
Ago	113,1	109,9	111,7	108,4
Sep	110,5	105,2	108,1	106,2
Oct	108,5	104,3	105,0	103,9
Nov	102,9	104,4	102,0	101,9
Dic	100,0	100,0	100,0	100,0
2001-Ene	93,1	92,1	93,6	94,2
Feb	90,2	91,1	91,0	91,6
Mar	87,5	89,1	89,7	89,9
Abr	85,8	86,9	86,9	88,9
May	85,1	86,3	85,8	89,5

Evolución de los índices de tipo de cambio bilateral real mensual





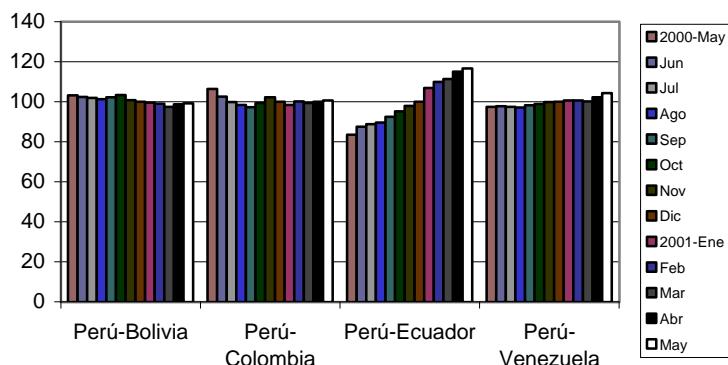
**COMUNIDAD ANDINA, INDICE DE TIPO DE CAMBIO REAL BILATERAL MENSUAL 1/**

(Indice Diciembre 2000=100)

**PERU**

Evolución de los índices de tipo de cambio bilateral real mensual

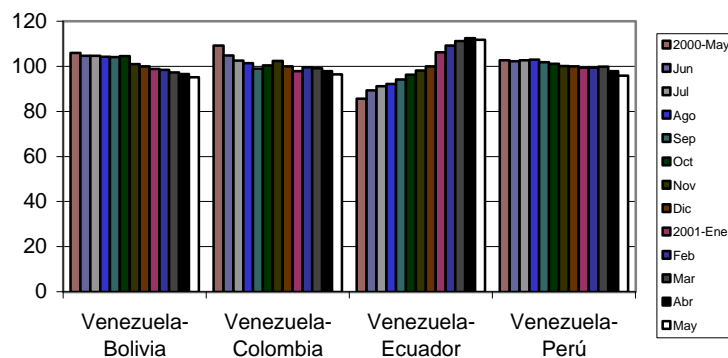
	Perú- Bolivia	Perú- Colombia	Perú- Ecuador	Perú- Venezuela
2000-May	103,2	106,3	83,4	97,4
Jun	102,4	102,6	87,4	97,8
Jul	101,9	99,8	88,8	97,4
Ago	101,2	98,4	89,5	97,1
Sep	102,2	97,3	92,5	98,2
Oct	103,3	99,3	95,2	98,9
Nov	100,8	102,3	98,0	99,8
Dic	100,0	100,0	100,0	100,0
2001-Ene	99,5	98,5	106,9	100,6
Feb	99,1	100,2	109,9	100,6
Mar	97,5	99,3	111,4	100,2
Abr	98,7	100,0	115,1	102,3
May	99,2	100,6	116,6	104,3



**VENEZUELA**

Evolución de los índices de tipo de cambio bilateral real mensual

	Venezuela- Bolivia	Venezuela- Colombia	Venezuela- Ecuador	Venezuela- Perú
2000-May	106,0	109,2	85,7	102,7
Jun	104,7	104,8	89,4	102,2
Jul	104,6	102,5	91,2	102,7
Ago	104,3	101,3	92,2	103,0
Sep	104,1	99,0	94,2	101,8
Oct	104,5	100,4	96,3	101,1
Nov	101,0	102,4	98,2	100,2
Dic	100,0	100,0	100,0	100,0
2001-Ene	98,9	97,8	106,2	99,4
Feb	98,5	99,5	109,2	99,4
Mar	97,3	99,1	111,2	99,8
Abr	96,5	97,8	112,5	97,8
May	95,1	96,4	111,8	95,9



1/ El índice de tipo de cambio real bilateral mide el poder adquisitivo de una moneda en relación a la de otro país, tomando como base de comparación un período determinado. Un índice mayor a 100 indica subvaluación relativa al período base y uno menor a 100 señala sobrevaluación relativa. Se calcula en base a los tipos de cambio promedio compra-venta y los índices de precios al consumidor. ((TC País i / IPC País i) / (TC País i+1 / IPC país i+1)). Definición tomada de la "Nota Semanal del Banco Central de Reserva del Perú".

Datos utilizados:

Bolivia

Tipo de cambio oficial promedio compra-venta, bolivianos / US\$.

Indice de precios al consumidor, nacional.

Colombia

Tipo de cambio promedio periodo, pesos / US\$.

Indice de precios al consumidor, nacional.

Ecuador

Tipo de cambio intervención promedio compra-venta, sucres / US\$.

Indice de precios al consumidor, nacional.

Perú

Tipo de cambio bancario promedio, compra-venta, US\$.

Indice de precios al consumidor, Lima Metropolitana.

Venezuela

Tipo de cambio promedio periodo, compra-venta, bolívares / US\$.

Indice de precios al consumidor, nacional hasta noviembre 1999, a partir de diciembre 1999 el índice de Caracas.

FUENTE: COMUNIDAD ANDINA, Secretaría General Sistema Subregional de Información Estadística (Decisión 115).

Elaboración: Comunidad Andina Secretaría General, Proyecto 5,2,5 Estadística.

**COMUNIDAD ANDINA: Montos Bursátiles Negociados**

Millones de dólares

Mes	Renta Fija Otros 1/		Renta Variable 2/	
	(Millones de dólares)	Variación %	(Millones de dólares)	Variación %
May.99	3 734	10,1	497	3,9
Jun	3 133	-16,1	495	-0,4
Jul	2 992	-4,5	241	-51,4
Ago	3 087	3,2	285	18,5
Sep	2 786	-9,8	649	127,6
Oct	3 216	15,5	559	-13,8
Nov	3 357	4,4	660	18,1
Dic	3 633	8,2	296	-55,1
Ene.00	2 857	-21,4	437	47,6
Feb	3 326	16,4	350	-19,8
Mar	2 872	-13,6	287	-18,1
Abr	2 455	-14,5	322	12,1
May	2 956	20,4	230	-28,6
Jun	2 714	-8,2	1 007	337,9
Jul	2 668	-1,7	1 575	56,5
Ago	2 942	10,3	154	-90,3
Sep	3 199	8,7	359	133,7
Oct	3 461	8,2	212	-40,8
Nov	3 639	5,1	212	-0,1
Dic	3 210	-11,8	801	277,4
Ene.01	3 218	0,3	187	-76,7
Feb	3 276	1,8	140	-24,8
Mar	3 295	0,6	355	152,1
Abr	2 737	-17,0	118	-66,8
May				

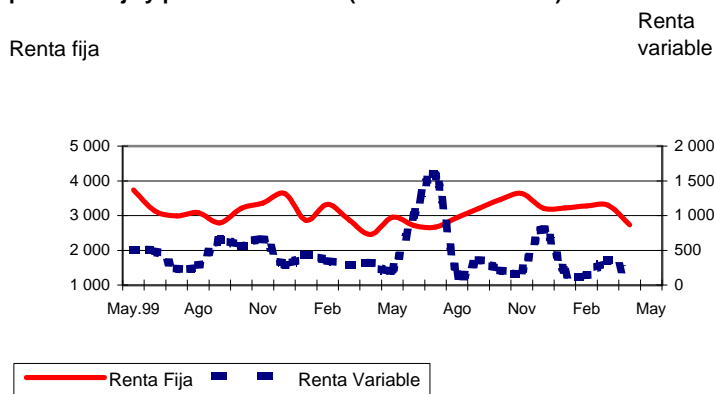
1/, 2/ Ver Glosario

**COMUNIDAD ANDINA: Indices Bursátiles**

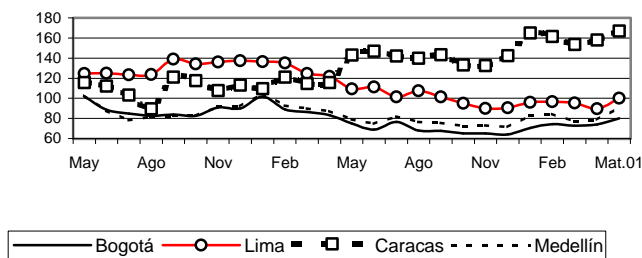
Variaciones mensuales en porcentaje

Mes	Bolsas de			
	Colombia		Peru	Venezuela
	Bogotá	Medellín	Lima	Caracas
May.99	-1,6	13,0	1,3	0,4
Jun	-13,2	-14,8	0,3	-3,0
Jul	-4,1	-11,0	-1,2	-7,7
Ago	-2,8	4,7	0,2	-13,4
Sep	1,4	1,0	12,2	35,4
Oct	-1,4	-0,1	-3,3	-2,9
Nov	10,2	11,1	1,4	-8,4
Dic	-1,2	0,4	0,8	5,0
Ene.00	13,2	13,8	-0,7	-3,2
Feb	-12,5	-11,3	-0,9	10,5
Mar	-3,0	-3,1	-7,9	-5,2
Abr	-3,7	-2,9	-2,2	0,7
May	-10,1	-9,6	-10,2	23,7
Jun	-8,1	-5,5	1,7	2,7
Jul	11,5	9,6	-8,8	-3,2
Ago	-11,4	-6,5	6,0	-1,7
Sep	-0,5	-1,3	-5,7	2,6
Oct	-3,6	-4,2	-6,3	-7,0
Nov	0,0	1,0	-5,5	-0,5
Dic	-1,3	-2,2	0,7	7,5
Ene.01	9,9	15,8	6,0	12,9
Feb	5,2	1,9	0,7	-2,1
Mar	-1,9	-8,7	-1,5	-4,9
Abr	1,4	2,4	-5,9	2,8
May	7,8	15,6	11,6	5,7

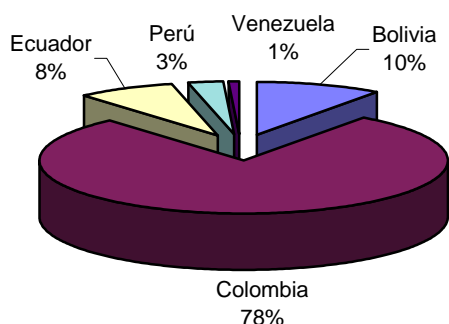
**Comunidad Andina: Evolución de los montos negociados por renta fija y por renta variable (millones de dólares)**



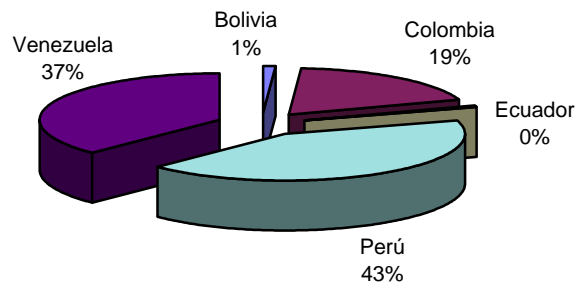
**Comunidad Andina: Indices Bursátiles Base diciembre 1998 = 100**



**Comunidad Andina: Estructura de los montos negociados por renta fija, 2000**



**Comunidad Andina: Estructura de los montos negociados por renta variable, 2000**

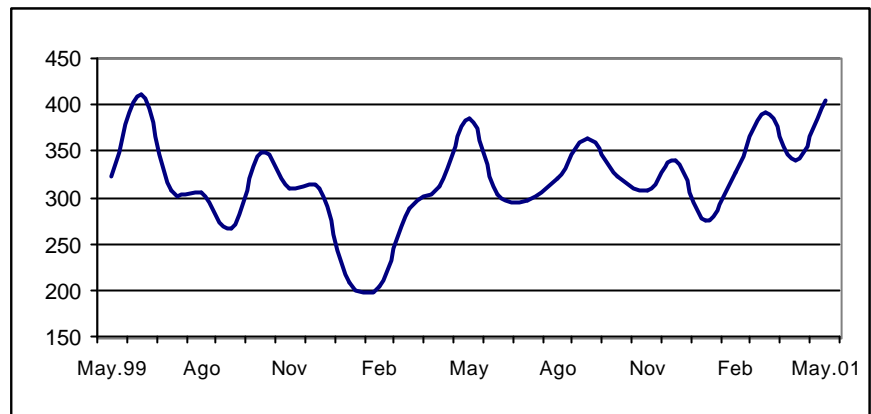


**BOLIVIA: Indicadores Bursátiles**

Montos negociados en millones de dólares

Mes	Renta Fija 1/	Renta Variable 2/
May.99	322	0,3
Jun	411	0,2
Jul	307	0,1
Ago	305	0,5
Sep	266	0,3
Oct	348	0,4
Nov	310	0,4
Dic	309	1,2
Ene.00	208	0,6
Feb	203	0,1
Mar	289	0,0
Abr	312	0,3
May	385	0,1
Jun	303	59,2
Jul	297	0,0
Ago	319	0,2
Sep	363	0,5
Oct	324	0,5
Nov	308	10,6
Dic	340	0,6
Ene.01	275	0,5
Feb	326	0,1
Mar	392	0,3
Abr	339	0,1
May.01	404	0,1

EVOLUCION DE LAS NEGOCIACIONES DE RENTA FIJA  
(Millones de dólares)



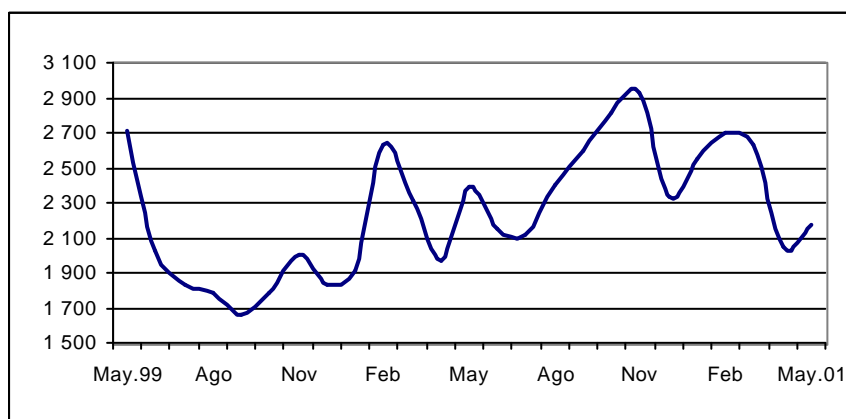
1/ Los instrumentos de Renta Fija incluyen: Bonos, Depósitos a Plazo Fijo, Letras del Tesoro, Certificados de Depósito del Banco Central de Bolivia, Certificados de Devolución de Depósitos, Pagarés, Letras de Cambio y Facturas cambiarias.

2/ Los instrumentos de Renta Variable son Acciones.

FUENTE: Bolsa Boliviana de Valores .

ELABORACION: COMUNIDAD ANDINA, Secretaría General. Proyecto 5.2.5. Estadística.

EVOLUCION DE LAS NEGOCIACIONES DE RENTA FIJA  
(Millones de dólares)



1/ Los títulos de Renta Fija incluyen: Certificados de depósitos a termino, Bonos públicos, Bonos privados, aceptaciones bancarias y financieras, papeles comerciales y títulos de tesorería TES; también incluye los títulos de Renta Variable que no son acciones: Titularizaciones y Bonos Convertibles en acciones.

2/ Renta Variable incluye: Acciones (acciones ordinarias, preferenciales y privilegiadas).

FUENTES: Banco República de Colombia, Federación Iberoamericana de Bolsas de Valores (FIABV).

ELABORACION: COMUNIDAD ANDINA, Secretaría General. Proyecto 5.2.5. Estadística.

**COLOMBIA: Indicadores Bursátiles**

Montos negociados en millones de dólares

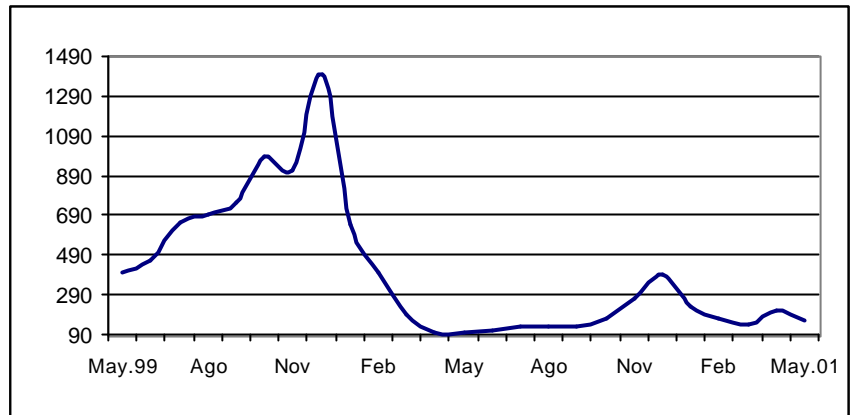
Mes	Renta Fija 1/	Renta Variable 2/
May.99	2 711	117
Jun	2 026	98
Jul	1 828	90
Ago	1 790	70
Sep	1 658	48
Oct	1 784	222
Nov	2 008	132
Dic	1 828	64
Ene.00	1 915	50
Feb	2 636	71
Mar	2 310	47
Abr	1 965	26
May	2 388	23
Jun	2 155	24
Jul	2 116	459
Ago	2 398	21
Sep	2 598	31
Oct	2 809	27
Nov	2 929	45
Dic	2 339	284
Ene.01	2 557	24
Feb	2 699	57
Mar	2 632	29
Abr	2 045	57
May.01	2 178	176

**ECUADOR: Indicadores Bursátiles**

Montos negociados en millones de dólares

Mes	Renta Fija 1/	Renta Variable 2/
May.99	399	2,2
Jun	459	0,8
Jul	651	0,8
Ago	695	1,4
Sep	757	0,9
Oct	983	75,8
Nov	916	2,5
Dic	1396	1,5
Ene.00	642	1,6
Feb	402	7,1
Mar	186	0,6
Abr	98	0,4
May	98	5,2
Jun	107	1,5
Jul	132	0,3
Ago	126	0,4
Sep	127	1,1
Oct	166	0,5
Nov	276	0,3
Dic	395	0,3
Ene.01	230	0,2
Feb	175	0,4
Mar	141	1,1
Abr	215	0,1
May.01	163	0,4

EVOLUCION DE LAS NEGOCIACIONES DE RENTA FIJA  
(Millones de dólares)



1/ En Renta Fija se incluyen: Bonos Brady, Bonos del Estado, Certificados de Tesorería, Cupones, Certificados de Depósito, Certificados de Inversión, Cédulas Hipotecarias, Obligaciones, Eurobonos, Pagarés.  
2/ Renta Variable: Acciones.

FUENTES: Bolsa de Valores de Quito, Federación Iberoamericana de Bolsas de Valores (FIABV).

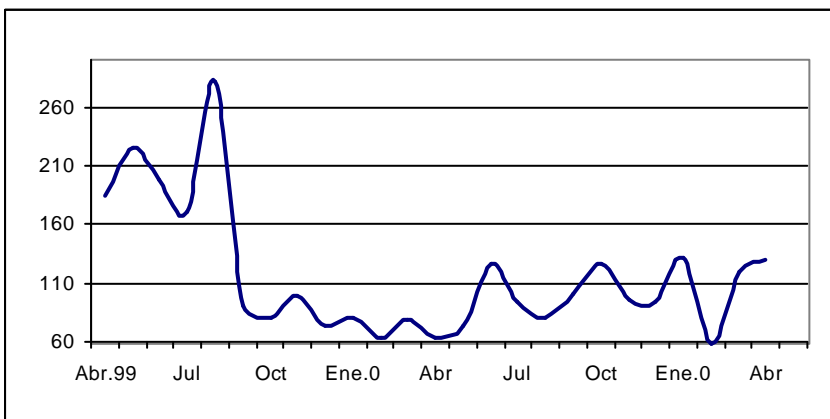
ELABORACION: COMUNIDAD ANDINA, Secretaría General. Proyecto 5.2.5. Estadística.

**PERU: Indicadores Bursátiles**

Montos negociados en millones de dólares

Mes	Renta Fija 1/	Renta Variable 2/
Abr.99	184	166
May.99	225	192
Jun	199	324
Jul	171	112
Ago	281	188
Sep	91	555
Oct	81	224
Nov	99	330
Dic	73	184
Ene.00	81	360
Feb	64	208
Mar	78	169
Abr	63	262
May	74	133
Jun	127	146
Jul	93	766
Ago	80	83
Sep	100	78
Oct	126	145
Nov	96	119
Dic	94	55
Ene.01	131	93
Feb	59	51
Mar	120	142
Abr	129	41
May.01		

EVOLUCION DE LAS NEGOCIACIONES DE RENTA FIJA  
(Millones de dólares)



1/ Renta Fija incluye: Instrumentos de Deuda (Bonos Públicos, Pagarés, Certificados de Depósito, Bonos de empresas privadas, entre otros), operaciones de reporte de instrumentos de deuda. El rubro otros incluye las operaciones de reporte de instrumentos de renta variable.

2/ Renta Variable incluye Acciones.

FUENTES: Banco Central de Reserva del Perú, Caja de Valores y Liquidaciones (CAVALI).

ELABORACION: COMUNIDAD ANDINA, Secretaría General. Proyecto 5.2.5. Estadística.

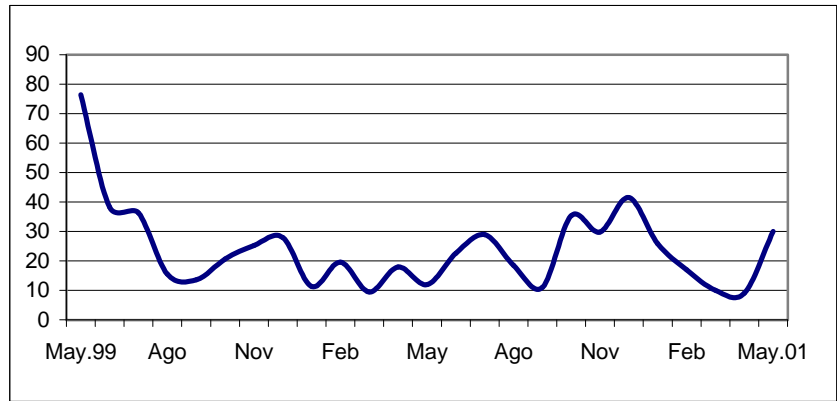
**VENEZUELA: Indicadores Bursátiles**

Montos negociados en millones de dólares

Mes	Renta Fija 1/ 2/	Renta Variable 2/
May.99	76	186
Jun	38	72
Jul	36	38
Ago	16	25
Sep	14	45
Oct	21	37
Nov	25	194
Dic	28	46
Ene.00	11	25
Feb	20	65
Mar	9	71
Abr	18	33
May	12	68
Jun	23	776
Jul	29	350
Ago	18	50
Sep	11	248
Oct	35	40
Nov	30	37
Dic	42	461
Ene.01	26	69
Feb	17	32
Mar	10	182
Abr	9	20
May.01	30	29

**EVOLUCION DE LAS NEGOCIACIONES DE RENTA FIJA**

(Millones de dólares)



1/ Los títulos de Renta Fija incluyen: Bonos de Deuda Pública, Bonos de Empresas Privadas, Bonos BCV y Bonos Brady.

2/ Renta Variable incluye: Acciones.

FUENTE: Bolsa de Valores de Caracas.

ELABORACION: COMUNIDAD ANDINA, Secretaría General. Proyecto 5.2.5. Estadística.

## GLOSARIO DE TERMINOS

**BALANZA COMERCIAL:** Es la diferencia, *en valor*, entre las exportaciones e importaciones de un país, en un período determinado.

**DEVALUACIÓN:** Es la pérdida de valor de una moneda con respecto al dólar norteamericano. Se expresa como el porcentaje en que se devalúa una moneda durante un determinado período de tiempo (día, mes, año, etc.).

**ESPERANZA DE VIDA AL NACER** Es el número probable de años de vida de una persona a partir de su nacimiento.

**EXPORTACIONES FOB:** Corresponde a aquellos bienes que salen de un país y que son registrados en las Aduanas. Se valoran FOB (Free on board) debido a que incluyen todos los costos de transporte de los bienes a la frontera aduanera, los derechos de exportación y el costo de carga de los bienes en el medio de transporte utilizado.

**IMPORTACIONES CIF:** Corresponde a aquellos bienes que ingresan al país y que son registrados en las Aduanas. Se valoran CIF (Cost, Insurance and Freight) debido a que incluyen los costos de servicios de transporte y seguro.

**IMPUESTO GENERAL A LAS VENTAS:** Impuesto que grava las ventas en el país, la importación de bienes y/o la prestación de servicios afectados a este impuesto.

Perú, Decreto Legislativo 821, del 23 de abril de 1996.

**INDICE DE PRECIOS AL CONSUMIDOR:** Es un indicador económico que muestra la variación de los precios de un conjunto de bienes y servicios (canasta familiar) que consume habitualmente toda la población o un grupo representativo de familias de un estrato socioeconómico.

**M1:** Billetes y monedas en poder del público (especies monetarias en circulación) más depósitos en cuenta corriente (depósitos a la vista).

**POBLACIÓN ECONOMICAMENTE ACTIVA (PEA):** Es el número de personas comprendidas entre los 14 y 65 años de edad capacitadas para efectuar labores productivas y que en un período dado concurren al mercado laboral constituyendo la oferta de mano de obra.

**PRODUCTO INTERNO BRUTO (PIB):** Mide el flujo de bienes y servicios producidos en una economía durante un determinado lapso de tiempo. Puede medirse en unidades monetarias corrientes o constantes. La evaluación del PIB en moneda constante (a tipo de cambio de paridad de un año determinado) refleja la variación de la producción en términos de volumen físico (cantidades).

**RENTA FIJA:** El mercado de renta fija es aquel en donde la rentabilidad de la inversión, está dada por una tasa fija de interés, pactada para todo el periodo de la duración de inversión.

**Bolivia:** Los instrumentos de Renta Fija incluyen: Bonos, Depósitos a Plazo Fijo, Letras del Tesoro, Certificados de Depósito del Banco Central de Bolivia, Certificados de Devolución de Depósitos, Pagarés, Letras de Cambio y Facturas cambiarias.

**Colombia:** Los títulos de Renta Fija incluyen: Certificados de depósitos a termino, Bonos públicos, Bonos privados, aceptaciones bancarias y financieras, papeles comerciales y títulos de tesorería TES.

**Ecuador:** En Renta Fija se incluyen: Bonos Brady, Bonos del Estado, Certificados de Tesorería, Cupones, Certificados de Depósito, Certificados de Inversión, Cédulas Hipotecarias, Obligaciones, Eurobonos, Pagarés.

**Perú:** Renta Fija incluye: Instrumentos de Deuda (Bonos Públicos, Pagarés, Certificados de Depósito, Bonos de empresas privadas, entre otros), y operaciones de reporte de instrumentos de deuda.

**Venezuela:** Los títulos de Renta Fija incluyen: Bonos de Deuda Pública, Bonos de Empresas Privadas, Bonos BCV y Bonos Brady.

**RENTA VARIABLE:** El mercado de Renta Variable es aquel donde la rentabilidad de la inversión, está ligada a las utilidades obtenidas por la empresa en la cual se invirtió.

**Bolivia, Ecuador y Venezuela:** Acciones

**Perú:** Acciones y Operaciones de reporte de renta variable.

**Colombia:** Acciones, bonos convertibles en acciones –Boceas- y títulos provenientes de la titularización.

**RESERVAS INTERNACIONALES:** Es el balance que muestra los saldos de oro monetario y divisas que posee un banco con relación a sus obligaciones a corto plazo con el exterior.

**TASA DE CRECIMIENTO TOTAL DE LA POBLACION:** Es el cambio en la magnitud de la población determinado por la diferencia entre nacimientos y muertes, y diferencia entre salidas y entradas de personas al país o región en un período de tiempo.

**TASA DE INTERES:** Es el precio que se paga por el uso de dinero ajeno. Rendimiento que se obtiene al prestar o hacer un depósito en dinero.

**TASA DE INTERES ACTIVA:** Precio que cobra una persona o institución crediticia por el dinero que presta.

**TASA DE INTERES PASIVA:** Precio que el depositario tiene que pagar por el dinero que recibe en calidad de préstamo o depósito. Es la que remunera los depósitos en los bancos.

**TASA DE MORTALIDAD:** Es la relación entre el total de muertes ocurridas en un año y la población total del mismo año. Se expresa en tanto por mil.

**TASA DE NATALIDAD:** Es la relación entre el total de nacimientos de niños vivos ocurridos en un año y la población total del mismo año. Se expresa en tanto por mil.

**TIPO DE CAMBIO:** Es el precio de una unidad monetaria extranjera en la moneda nacional de cada país. Puede ser:

**OFICIAL:** Cuando el tipo de cambio es determinado por la autoridad monetaria.

**LIBRE:** Cuando el tipo de cambio es determinado por la oferta y demanda en el mercado de divisas.

**PARIDAD:** Es aquel que iguala el poder de compra de un país, tanto en el mercado interno como en el mercado externo.

**MULTIPLE:** Varias tasas de cambio que el gobierno mantiene a fin de controlar directamente la demanda y oferta de divisas y regula así los movimientos de la balanza de pagos.

\* \* \* \* \*