

La
CAN en
CIFRAS
2018

COMUNIDAD
ANDINA



Datos generales

En el 2017, la Comunidad Andina:

Producción

1 296 108 millones
de dólares de PIB.

Crecimiento

PIB **2,3%**.

Exportaciones

107 142 millones de dólares.
El principal mercado de destino
de las exportaciones es **EE.UU.**
con el **21,8%**.

Remesas

Se recibieron
12 766 millones de dólares.

Población

109 millones
de habitantes

10,2% bolivianos

45,2% colombianos

15,4% ecuatorianos

29,2% peruanos

Económicas

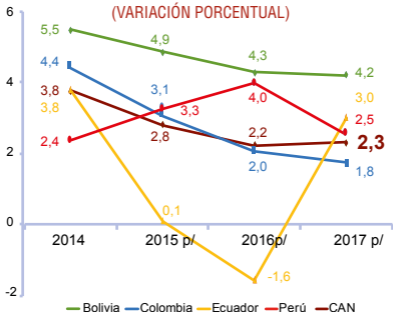
PRODUCTO INTERNO BRUTO

(Millones de dólares, a precios internacionales constantes PPA 2011)



PAÍSES	2014	2015 p/	2016 p/	2017p/
CAN	1 205 683	1 239 278	1 266 918	1 296 108
Bolivia	66 807	70 052	73 039	76 103
Colombia	607 720	626 268	639 063	650 362
Ecuador	173 426	173 598	170 861	175 984
Perú	357 729	369 360	383 955	393 659

TASA DE CRECIMIENTO PIB (VARIACIÓN PORCENTUAL)



p/ Preliminar

Fuente: Institutos Nacionales de Estadística de Bolivia, Colombia y del Perú, y el Banco Central del Ecuador. Decisión 565, Resolución 1052.

Exportaciones manufactureras

En el 2017:

El mercado andino fue el **segundo destino de las exportaciones de productos manufacturados** de los Países Miembros de la Comunidad Andina, con una participación del **13,3%** del total.

82% de las exportaciones intracomunitarias corresponden a productos manufacturados.

93% de las importaciones de la CAN desde el mundo corresponden a productos manufacturados.

COMUNIDAD ANDINA: MANUFACTURAS, 2017 (MILLONES DE DÓLARES)

	Exportaciones	Importaciones
Total (Mundo)	46 876	108 630
Intracomunitarias	6 230	6 719
Extracomunitarias	40 646	101 911



Transporte



En el 2017:

30 millones 055 mil pasajeros se movilizaron por los aeropuertos internacionales de los países de la CAN, representando un aumento de 11,0%, respecto al año anterior.

En **11,1%** aumentó el ingreso internacional de pasajeros por los aeropuertos de la CAN.

10,9% creció la salida internacional de pasajeros por los aeropuertos de la CAN.

Se transportaron **5 millones 279 mil** pasajeros entre los países que integran la Comunidad Andina, superior en 14,4%, respecto al año anterior.

El **20,8%** de los vuelos se realizaron entre los países de la CAN.

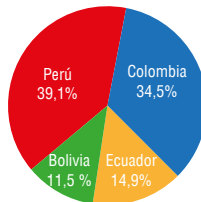
47 mil vuelos de pasajeros se realizaron entre los países de la Comunidad Andina



En **13,4%** creció, la importación de vehículos nuevos en la Comunidad Andina.

Según estructura porcentual, el Perú importó el **39,1%** del total de vehículos nuevos en la CAN, Colombia el **34,5%**, Ecuador el **14,9%** y Bolivia el **11,5%**.

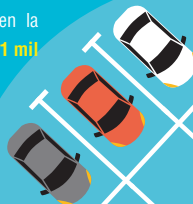
IMPORTACIÓN DE VEHÍCULOS NUEVOS EN LA CAN, 2017



La producción de vehículos en la CAN en el 2017, alcanzó las **151 mil 222 unidades**.

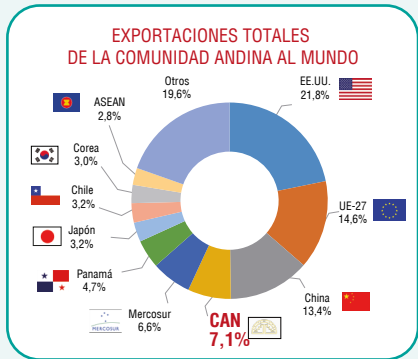
A **39 mil 373 unidades** ascendió la exportación de vehículos en la CAN.

Fuente: Secretaría General de la Comunidad Andina. Estadística.

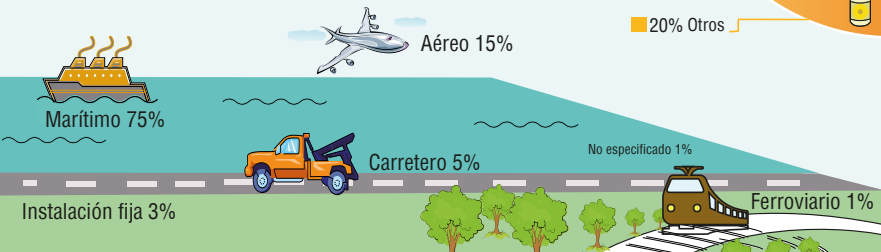


Comercio exterior

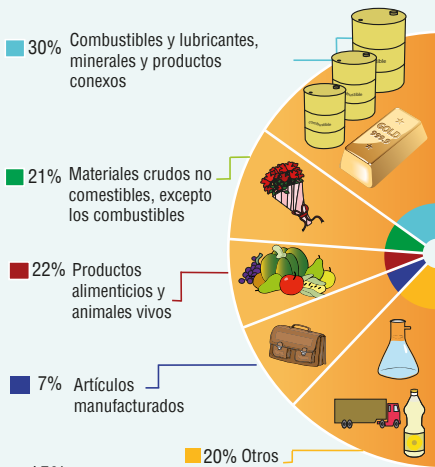
7 572 millones de dólares de exportaciones intracomunitarias.



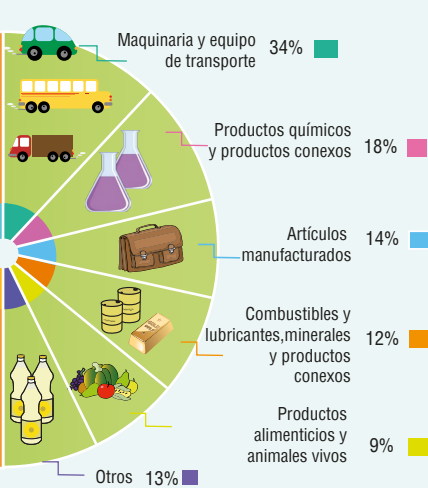
Exportaciones por Modos de Transporte (%)



Principales rubros de exportación de la Comunidad Andina



Principales rubros de importación de la Comunidad Andina



116 795 millones de dólares de importaciones desde el mundo.

Remesas



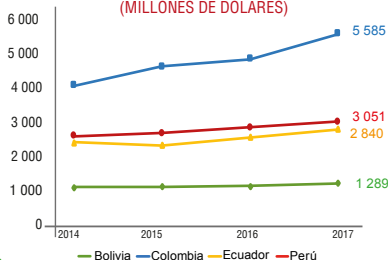
REMESAS 2014-2017

(Millones de dólares)

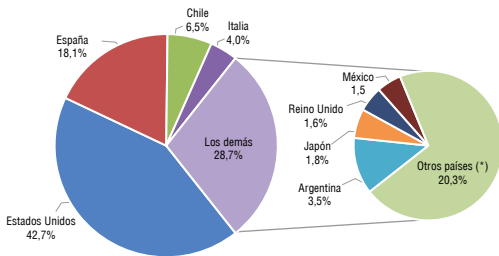
PAÍSES	2014	2015	2016	2017
CAN	10 355	10 917	11 548	12 766
Bolivia	1 164	1 178	1 204	1 289
Colombia	4 093	4 635	4 858	5 585
Ecuador	2 462	2 378	2 602	2 840
Perú	2 637	2 725	2 884	3 051

REMESAS RECIBIDAS POR LOS PAÍSES DE LA CAN, 2017

(MILLONES DE DÓLARES)



COMPOSICIÓN DEL ORIGEN DE LAS REMESAS EN LA CAN, 2017



(*) Otros países es el total menos EE.UU., España, Chile, Italia, Argentina, Japón, Reino Unido y México.

PAÍSES	2017
Total Mundo	12 766
Estados Unidos	5 450
España	2 318
Chile	824
Italia	512
Argentina	449
Japón	232
Reino Unido	201
México	195
Otros países (*)	2 585

**COMUNIDAD
ANDINA**

SECRETARÍA GENERAL



*Rumbo a los
50 años.*

Av. Paseo de la República N° 3895

San Isidro Lima - Perú

T: (511) 710 6400/ F: 221 3329

www.comunidadandina.org

Facebook: /comunidadandina

Twitter: @comunidadandina